

WSZYSTKIE WYMIARY NALEŻY SPRAWDZIĆ NA BUDOWIE PRZED PRZYSTĄPIENIEM DO ROBÓT.

WSZYSTKIE PRACE PROWADZIĆ POD NADZOREM KIEROWNIKA BUDOWY STOSUJĄC WYMAGANE ZABEZPIECZENIA I PRZESTRZEGAJĄC PRZEPISÓW BHP.

W PRZYPADKU WĄTPLIWOŚCI LUB NIEZGODNOŚCI PROJEKTU ZE STANEM ISTNIEJĄCYM NALEŻY ZGŁOSIĆ SIĘ DO PROJEKTANTA.

PRZED PRZYSTĄPIENIEM DO ROZBIÓREK NALEŻY ZABEZPIECZYĆ SĄSIEDNIE ELEMENTY PRZED USZKODZENIEM.

MIEJSCE SKŁADOWANIA ZDEMONTOWANYCH ELEMENTÓW I MATERIAŁÓW WSKAŻE WYKONAWCY INWESTOR LUB OSOBA PRZEZ NIEGO WYZNACZONA.

PRACOWNIA PROJEKTOWA ARCHITEKTURY I AKUSTYKI

**SOUND & SPACE**

POZNAN UL. BIEGANSKIEGO 61A  
TEL. 061 8220 558  
FAX 061 8256 527

TEMAT:

PROJEKT PRZEBUDOWY  
SALI KINOWO-WIDOWISKOWEJ  
W DOMU KULTURY WE WŁOSZCZOWIE

OPRACOWAŁ:

PODPIS:

MGR INZ. ARCH. i MGR INZ. ELEK. AKUST.  
**ROBERT LEBIDA**

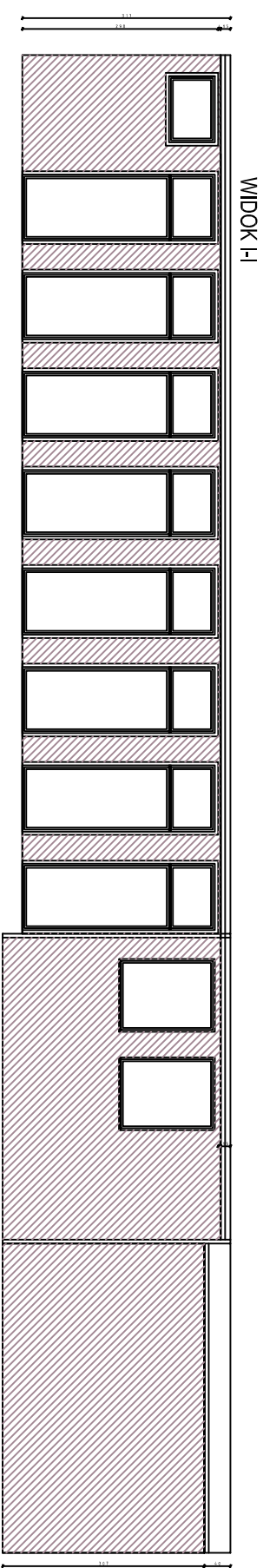


INZ. ARCH.

**ANNA KOMOROWICZ**

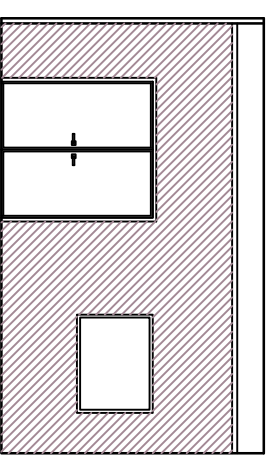
RYSUNEK:

FOYER KLASDY SCIAN

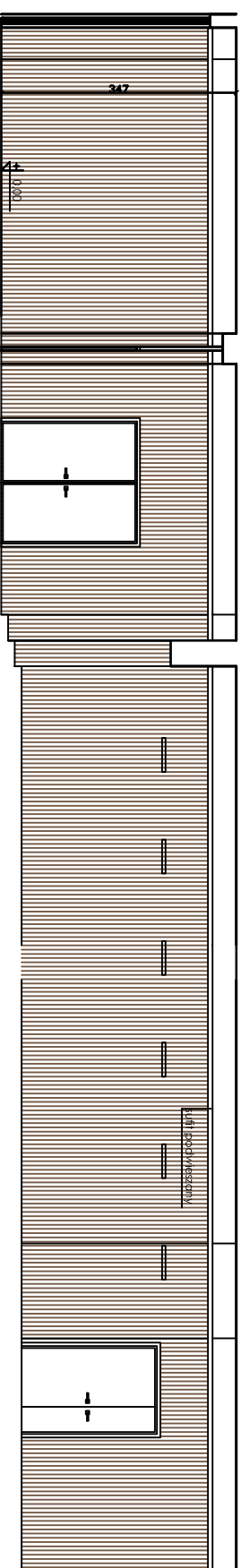


KŁAD I-I

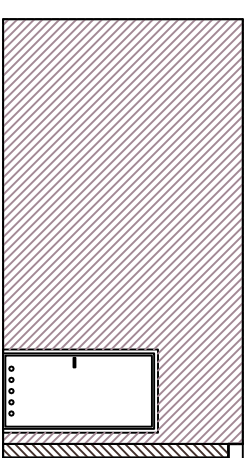
**LEGENDA**  
WYKOŃCZENIE ŚCIAN



KŁAD III-III



KŁAD II-II



KŁAD IV-IV

NR RYS.	DATA	SKALA
16.	WRZESIEŃ 2008	1:100