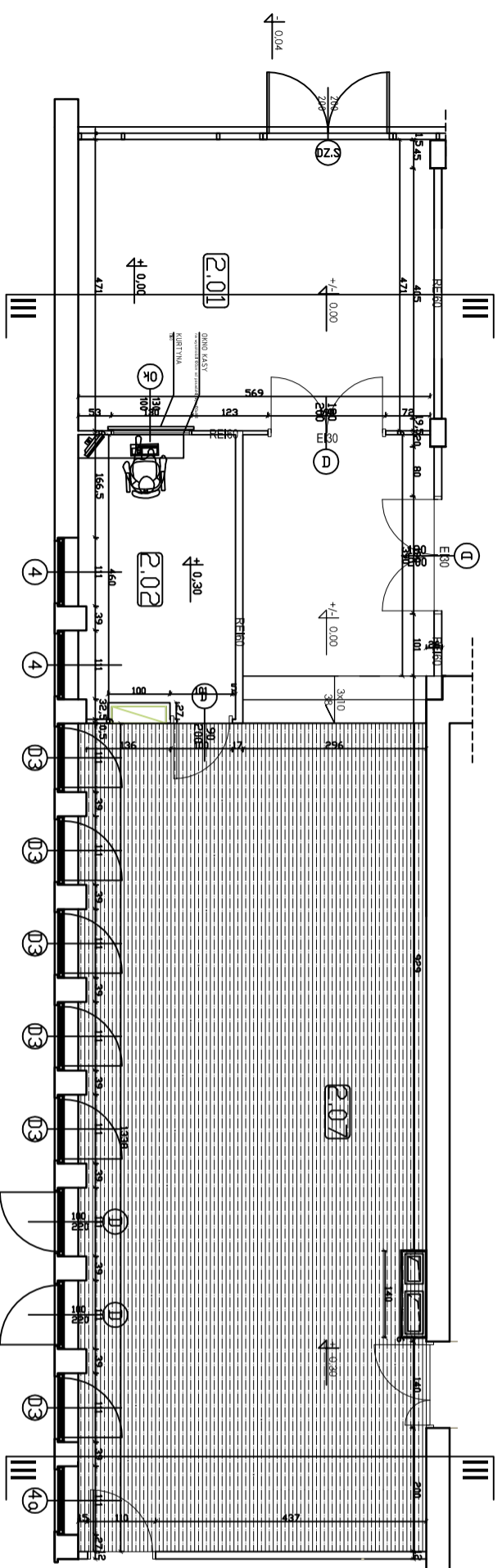


WYKOŃCZENIE PODŁÓG



LEGENDA
WYKOŃCZENIE SUFITÓW



OPRAWY OŚWIETLENIOWE



WYKOŃCZENIE PODŁÓG



UWAGI

WSZYSTKIE WYMIARY NALEŻY SPARWdzić NA BUDOWIE PRZED PRZYSTĄPIENIEM DO ROBÓT.

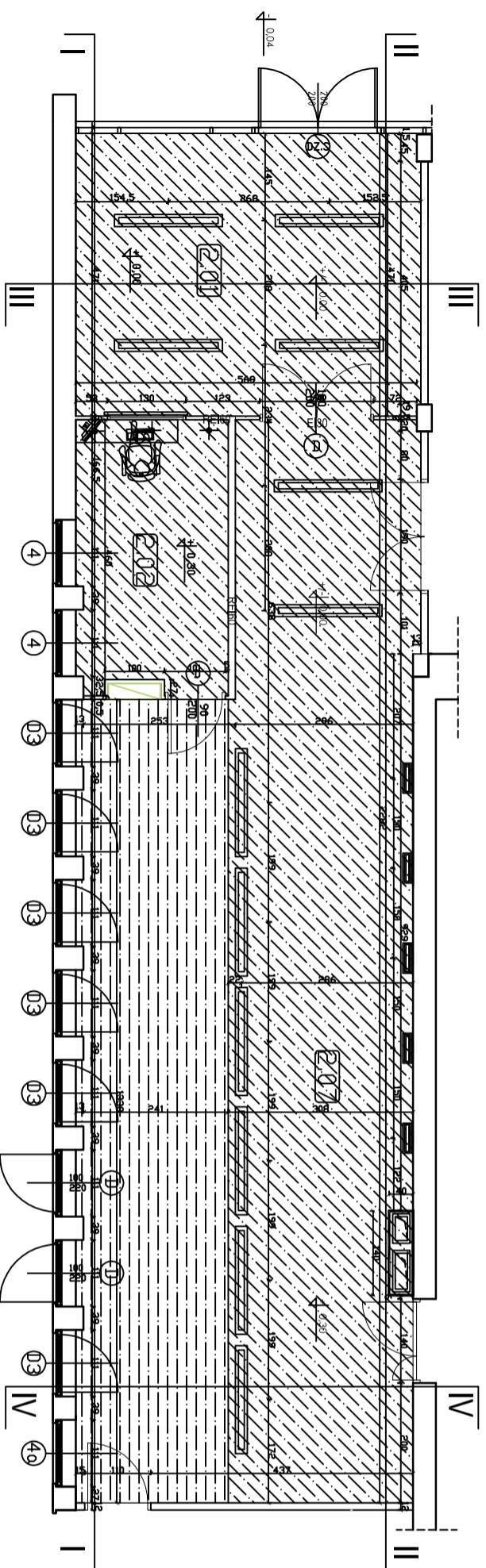
WSZYSTKIE PRACE PROWADZIĆ POD NADZOREM KIEROWNIKA BUDOWY STOSUJĄC WYMAGANE ZABEZPIECZENIA I PRZESTRZEGAJĄC PRZEPISÓW BHP.

W PRZYPADKU WĄTPLIWOŚCI LUB NIEZGODNOŚCI PROJEKTU ZE STANEM ISTNIEJĄCYM NALEŻY ZGŁOSIĆ SIĘ DO PROJEKTANTA.

PRZED PRZYSTĄPIENIEM DO ROZBIÓREK NALEŻY ZABEZPIECZYĆ SASIEDNIE ELEMENTY PRZED USZKODZENIEM.

MIEJSCE SKŁADOWANIA ZDEMONTOWANYCH ELEMENTÓW I MATERIAŁÓW WSKAŻE WYKONAWCY INWESTOR LUB OSOBA PRZEZ NIEGO WYZNACZONA.

WYKOŃCZENIE SUFITÓW



PRACOWNIA PROJEKTOWA ARCHITEKTURY I AKUSTYKI

SOUND & SPACE

POZNAN UL. BIEGANSKIEGO 61A
TEL. 061 8220 558
FAX 061 8256 527

PROJEKT PRZEBUDOWY

SALI KINOWO-WIDOWISKOWEJ
W DOMU KULTURY WE WŁOSZCZOWIE

PROJEKTANT:
MGR INZ. ARCH. I MGR INZ. ELEK. AKUST.
ROBERT LEBIDA
SPRAWDZAJĄCY:
MGR INZ. ARCH.
MAŁGORZATA KLIMOWSKA
OPRACOWAŁ:
INZ. ARCH.
ANNA KOMOROWICZ

PODPIS:

RYSUNEK:

FOYER-PODŁOGA, SUFITY

NR RYS.	DATA	SKALA
18.	WRZESIEŃ 2008	1:100