

PROJEKT TECHNICZNY

PRZEBUDOWA I ZMIANA SPOSOBU UŻYTKOWANIA BUDYNKU BYŁEJ SZKOŁY W ROGIENICACH

ADRES BUDOWY: **ROGIENICE**
DZIAŁKA BUDOWLANA NR EW. 648
29-100 WŁOSZCZOWA

INWESTOR: **GMINA WE WŁOSZCZOWIE**
29-100 WŁOSZCZOWA
UL. PARTYZANTÓW NR 14

BRANŻA; **ELEKTRYCZNA**

PROJEKTANT; Stanisław Nowak
29-100 Włoszczowa
ul. Wschodnia 31 a
uprawnienia: KL-289/88

projekt opracował
10. 2009.

ZAKŁAD USŁUG
ELEKTRYCZNYCH
Nowak Stanisław
technik elektromechanik
Włoszczowa, ul. Wschodnia 31A
tel. (041) 39-43-438, kom. 0 604 064 308

PROJEKTOWANIE I WYKONANIE
Stanisław Nowak
KL-289/88

Niniejszy załącznik stanowi integralną
część decyzji o zatwierdzeniu projektu
budowlanego i o pozwoleniu na budowę
z dnia 11.03.10 znak AB.1.7351/6/2/10

STAROSTWO POWIATOWE
we Włoszczowie
29-100 Włoszczowa, ul. Wisniowa 10
Tel. (041) 394-49-50

Spis zawartości projektu:

- 1 Opis techniczny. 1-7
- 2 Obliczenia techniczne. 8-14
- 3 Schemat tablic TM z obliczeniami. 15-25
- 4 Plan instalacji suteryn. 26-27
- 5 Plan instalacji parteru. 28-29
- 6 Plan instalacji odgromowej. 30



PGE ZEORK Dystrybucja Sp. z o.o.
Rejonowy Zakład Energetyczny Jędrzejów
ul. Okrzei 103, 28-300 Jędrzejów
Tel.: (+48 41) 380 22 00 sekretariat
Faks: (+48 41) 380 22 12

Jędrzejów : 2009-10-21
Nasz znak : RZE-8/KT/TU/609/2009

Adresat **Urząd Gminy Włoszczowa**
ul. Partyzantów 14
29-100 Włoszczowa

Warunki przyłączenia do sieci niskiego napięcia

W nawiązaniu do wniosku z dnia 2009-10-09 określamy warunki przyłączenia dla zasilania dziesięciu lokali mieszkalnych w m. Rogienice działka nr 648 na moc przyłączeniową 10 x 4,00 kW.

1. Miejscem przyłączenia będzie złącze licznikowe. Zasilanie ze stacji 15/0,4 Rogienice 1.
2. Podmiot zostanie zakwalifikowany do V grupy przyłączeniowej.
3. Miejscem dostarczania energii elektrycznej będą zaciski prądowe na wejściu przewodów do złącza pomiarowego w kierunku instalacji podmiotu.
4. Połączenie z siecią instalacji objętej wnioskiem jest wykonane przyłączem napowietrznym. Zastosowano przewód izolowany ASXSn 4 x 16 mm².
5. Niezbędne prace na istniejącej sieci niskiego napięcia wykona PGE ZEORK Dystrybucja Sp. z o.o.
6. Dziesięć układów pomiarowo - rozliczeniowych bezpośrednich 1 fazowych 1 strefowych zainstalować w typowym złączu pomiarowym zabudowanym w korytarzu budynku. Obudowa złącza z tworzyw sztucznych, odporna na działanie czynników atmosferycznych, posiadająca znak bezpieczeństwa. Instalację wewnętrzną wraz z „włz” i złączem wykonać zgodnie z PB obiektu.
7. Dziesięć zabezpieczeń głównych typu wyłącznik nadmiarowo-prądowy serii S char. C o prądzie znamionowym 25 A należy zainstalować w złączu pomiarowym j.w.
8. Sieć niskiego napięcia zasilana ze stacji Rogienice 1 pracuje w układzie TN-C.
9. Warunki przyłączenia są ważne 2 lata od dnia ich określenia.

STAROSTWO POWIATOWE
we Włoszczowie
29-100 Włoszczowa, ul. Wisniowa 10
Tel. (041) 394-49-50

Oddział Urzędniczo-Techniczny
Wydziałowy referat techniczny
Opracował:
Robert Górka

Zatwierdził :

PGE ZEORK Dystrybucja Sp. z o.o.
Rejonowy Zakład Energetyczny Jędrzejów

Załącznik: projekt umowy o przyłączenie, który po podpisaniu stanowi podstawę do realizacji warunków przyłączenia, (Rozp. Ministra Gospodarki z dn. 4 maja 2007r., Dz. U. Nr 93, poz. 623)

Informacje o wykonaniu instalacji elektrycznych

- 1 Jeżeli w wykonawstwie planowana jest zmiana przeznaczenia pomieszczeń domu lub zmiana bądź powiększenie wyposażenia domu w urządzenia pobierające energię elektryczną – dokonania zmian i uzupełnień w dokumentacji na wykonanie instalacji elektrycznych należy zlecić projektantowi instalacji elektrycznych.
Wszelkie zmiany dokonywane na etapie wykonawstwa należy nanieść na projekcie jako powykonawczo.
- 2 Zamiar zainstalowania w domu odbiorników zwiększających moc o przydzieloną przez dostawcę należy zgłosić do Zakładu Energetycznego poprzez wypełnienie wniosku o przyłączenie projektowanych i instalacji (odbiorników). elektrycznych do sieci elektrycznej niskiego napięcia.
- 3 W przypadku rozliczeń dwutaryfowych układ pomiarowy stanowi licznik dwutaryfowy i zegar przełączający licznik.
- 4 Zakład Energetyczny instaluje licznik energii elektrycznej po otrzymaniu dokumentów o wykonaniu instalacji odbiorczej i złącza licznikowego zgodnie z obowiązującymi przepisami –P.B.U.E. w danym okresie i energetycznymi w danym Zakładzie -sprawdzeniu zgodności wykonanej instalacji odbiorczej i złącza licznikowego z ogólnymi technicznymi warunkami przyłączenia, z dokumentacją techniczną i z obowiązującymi w tym zakresie przepisami oraz po zawarciu umowy o dostawie energii elektrycznej.

WSTĘP

- 1 Dokumentacja niniejsza jako *część elektryczna* jest częścią składową całości dokumentacji, opracowanej w branżach: architektura, konstrukcja, instalacje sanitarne, instalacje elektryczne, na wykonanie całego obiektu.
- 2 Dokumentacje opracowano w nawiązaniu do wyżej wymienionych opracowań branżowych uwzględniając dane z tych opracowań takie jak: typ budynku jego przeznaczenie rozwiązania materiałowo-technologiczne, wyposażenie w instalacje sanitarne, wyposażenie w urządzenia pobierające energię elektryczną itp.
- 3 Dokumentacje opracowano w oparciu o obowiązujące normy, zarządzenia i przepisy.
- 4 Dokumentacja zawiera: część opisową, schematy instalacji elektrycznych z uzupełniającym opisem, plany instalacji elektrycznych sporządzone w rzutach kondygnacji budynku. Moc szczytową, moc zainstalowaną, dobór zabezpieczeń i przewodów elektrycznych podano na schemacie i w obliczeniach. Schemat WLZ z tablicą bezpiecznikową.
- 5 Częścią opisową objęto: wewnętrzną linię zasilającą, tablice części mieszkalnej, WLZ, obwody instalacji odbiorczej, układanie rurowania i przewodów, osprzęt instalacyjny, oprawy oświetleniowe, instalację sygnalizacji przyzewowej, ochronę od porażeń prądem elektrycznym, pomiary i próby montażowe, instalację telefoniczną, antenę i instalację RTV, instalację piorunochronną, urządzenia piorunochronne instalacji antenowej RTV.
- 6 Dokumentacja niniejsza nie obejmuje wykonania przyłącza telefonicznego oraz montażu anteny RTV

CZEŚĆ OPISOWA

1 Wewnętrzne linie zasilające tablice części mieszkalnej

Wewnętrzna linia zasilająca przedlicznikowa jest istniejąca, która wymaga przebudowy. Przebudowa obejmuje wymianę przewodu AsXS_n 4 x 16² tak aby go wprowadzić do wyłącznika głównego (S 303 C 63 A) bez cięcia. Obecny przewód przyłącza po przebudowie będzie za krótki. Od listwy za wyłącznikiem głównym należy ułożyć przewód YDY 3 x 6² do złącza licznikowego – ZL 1 – na każdy lokal (10 szt.) i YDY 5 x 6² do złącza licznikowego – ZL 1 - kotłowni. Wewnętrzne linie zasilające tablice części mieszkalnej przewidziano od złącza licznikowego w projektowanym budynku przewodem o przekroju podanym na schemacie.

2 Tablice rozdzielcze

Miejsce zainstalowania tablicy T M pokazano na planie instalacji elektrycznych. Tablice należy zainstalować w obudowie wnękowej-zagłębionej. Przyjęto że tablica rozdzielcza mieszkania będą typowa z tworzywa sztucznego IP 24. Na schemacie instalacji elektrycznej pokazano schemat łączenia i wielkość pól. w tablicy.

3 Obwody instalacji odbiorczej

Obwody instalacji odbiorczej opisano na schemacie tablicy TB administracyjnej i mieszkalnej. Na schemacie opisano rodzaj , wielkość zabezpieczeń, typ przewodu i ilość wypustów poszczególnych obwodów.

W obwodzie oświetlenia nie powinno być więcej niż 20 wypustów oświetleniowych, w obwodzie gniazd wtykowych nie może być więcej niż 10 gniazd.

4 Układanie przewodów

Rozprowadzanie przewodów przedstawiono na planach instalacji elektrycznej. Przewody typu YDYżo 3 x 1,5 dla oświetlenia, przewody typu YDYżo 3 x 2,5 dla gniazd wtykowych, oraz przewody typu YDYżo 5 x 4 do obwodu 3 fazowego. W obwodach świetlnych przewidzieć (stosować) przewód ochronny * PE * koloru żółto-zielony. Całość instalacji wykonać jako podtynkową. Przejścia przez ściany, stropy osłonić rurą PCV.

5 Osprzęt instalacyjny

W części mieszkalnej – gniazda wtykowe podwójne instalować w pokojach nad listwą przypodłogową. 0,2 m. Gniazda ze stykiem ochronnym w kuchni oraz szczelne w łazience, WC., kotłowni i na zewnątrz instalować na wysokości 1,20 m. od podłoża, na zewnątrz 0,3 m. od podłoża. Łączniki instalacyjne: wyłączniki i przełączniki instalować na wysokości 1,3 m. od podłoża. W pomieszczeniach na zewnątrz budynku instalować osprzęt szczelny.

6 Oprawy

Pomieszczenie łazienki, kotłowni, w boksach i na zewnątrz oprawa szczelna typu OP 60W . lub spełniająca wymogi szczelności IP 54. W pomieszczeniach korytarza oprawy IP 24. W pomieszczeniach pozostałych oprawy do wypustów oświetleniowych dobierze użytkownik.

7 Sygnalizacja wejściowa

W projekcie niniejszym przewidziano zainstalowanie dzwonka 230 V, zainstalowanego na korytarzu przed wejściem do lokalu i kotłowni. Zasilanie z obwodu świetlnego z przyciskiem na zewnątrz lokalu – przy wejściu.

8 Instalacja telefoniczna – na życzenie użytkownika.

Na życzenie użytkownika gniazdo telefoniczne typu GWT – 4 instalować nad listwą podłogową w pokoju. Wewnątrz instalację telefoniczną wykonać w listwach elektroinstalacyjnych. Na zewnątrz budynku osadzić puszkę szczelną dla umożliwienia wykonania połączeń z przyłączem telefonicznym, które wykona Urząd Telekomunikacyjny.

9 Antena RTV i instalacja gniazd

Przewidując zainstalowanie anteny radiowo-telewizyjnej na dachu budynku, zaprojektowano rurowanie dla przewodu antenowego od strychu do gniazda antenowego na parterze i poddaszu. Dla ułatwienia przeciągnięcia przewodu antenowego pożądanym jest wprowadzenie w orurowanie drutu wyżarzonego, miękkiego Dfe o średnicy 1 mm.

10 Instalacja ochrony od porażen prądem elektrycznym

System ochrony od porażen w sieci jest *TN*
Instalacje ochrony od porażen wykonać zgodnie z obowiązującymi przepisami według normy PN-92/E-05009. W obwodzie głównym za licznikiem, zainstalować wyłącznik przeciwporażeniowy różnicowo-prądowy, /oznaczony na schemacie\ bezpośredni.
W przewodzie neutralnym *N*/zerowym\ nie wolno instalować bezpieczników i wyłączników. Należy wykonać główne połączenie wyrównawcze z taśmy FeZn 25 x 4 mm, do którego połączyć metalowe części wyposażenia instalacyjnego i połączyć z uziomem ochronnym połączonym ze zbrojeniem ław fundamentowych oraz listwą ochronną PE na tablicach rozdzielczych przewodem DY 6 w RL 18 pt.
W kotłowni, łazienkach, kuchni wszystkie metalowe rurociągi: wodne, kanalizacyjne i obudowy zlewów, wanien metalowe połączyć lokalnymi połączeniami wyrównawczymi. Lokalnie połączenie wyrównawcze wykonać przewodem DY 4 i połączyć z przewodem ochronnym PE. W pomieszczeniach sklepowych wszystkie gniazda należy stosować z bolcem ochronnym. Zalecane w tablicy licznikowej zainstalować odgromniki przepięć.

11 Instalacja piorunochronna.

Zgodnie z postanowieniami normy PN – 86/E – 05003/01 * Ochrona odgromowa obiektów budowlanych. Wymagania ogólne *, punkt 2, 3, 4 –b :

- nie wymagają ochrony odgromowej budynki o wysokości nie przekraczającej 25 m. usytuowane w zwartej zabudowie – to znaczy, wg punktu 1.3.1. budynki mieszkalne nie przekraczające powierzchni 1000 m. kwadratowych , jeśli budynki sąsiadujące usytuowane są w odległości nie większej niż podwójna wysokość /id ziemi do najwyższego punktu dachu/ rozpatrywanego budynku i poziom dachu tego budynku nie przekracza więcej niż o 6 m. poziomów dachu budynków sąsiednich.
- -nie wymagają również ochrony budynki usytuowane w strefie ochronnej sąsiadujących obiektów.
- -nie wymagają ochrony budynki , dla których wskaźnik zagrożenia piorunowego jest mniejszy niż 5 x 10 do – 5, co znaczy, że zagrożenie piorunowe jest małe i ochrona takiego budynku mieszkalnego / nie spełniającego w/w wymagań , dotyczących wysokości, powierzchni i usytuowania / jest zbędna: wskaźnik zagrożenia piorunowego dla budynku wylicza się według punktu 2. 3. 5. w/w normy.
- Na podstawie przykładowych wyliczeń stwierdza się, że wykonanie instalacji piorunochronnej jest zalecane dla budynków jednorodzinnych / wolno stojących, bliźniaczych i szeregowych / usytuowanych na terenie kraju o szerokości geograficznej poniżej 51, st i 30 min., Wg wyliczeń ochrona odgromowa nie wymaga.
- Instalacja piorunochronna zalecana gdyż jest budynek użyteczności publicznej.
- Zwody poziome i pionowe – zwody z drutu Φ 8 mm.
- Uziomy z bednarki 4 x 40 mm.
- Instalację wykonać wg normy PN – 86/E – 05003/02 i schematu.

Instalacja piorunochronna.

W przypadku zagrożenia piorunowego średniego i dużego wykonać instalację piorunochronną . w tym celu należy ułożyć zwody pionowe i poziome niskie na dachu budynku z drutu stalowego – odgromowego – fi 6 lub 8 mm – w przypadku krycia budynku blachą można wykorzystać pokrycie budynku jako zwody poziome. Natomiast uziom wykonać z płaskownika stalowego Fe/Zn 25 x 4 mm jako otokowy. Oporność uziomu nie powinna być większa niż 10 Ω .

Obliczenie wskaźnika zagrożenia piorunowego.

Załącznik Nr 1 do PN – 86/E – 05003/01.

$$W = n \times m \times N \times A \times p$$

Gdzie: n = 1

$$m = 1$$

$$A = (\text{powierzchnia pokrycia dachu w m}^2)$$

$$N = (2,15 \times 10^{-6})$$

$$P = 0,002$$

STAROSTWO POWIATOWE
we Włoszczowie
23-100 Włoszczowa, ul. Wolności 10
Tel. (041) 394-49-00

PROJEKTOWANIE I NADZORSTWO
Stanisław Nowak
Nr uprawn. KL-289/88

$$W = 1 \times 1 \times 2,15 \times 10^{-6} \times 6753 \times 0,002 = 3,0 \times 10^{-5}$$

$W \leq 5 \times 10^{-5}$ - zagrożenie małe.

$5 \times 10^{-5} < W \leq 10^{-4}$ - zagrożenie średnie.

$W > 10^{-4}$ - zagrożenie duże.

Wg wyliczeń wynika iż zagrożenie jest małe, w związku z powyższym iż budynek jest użyteczności publicznej, instalacja odgromowa jest zalecana.

Obliczenia rezystancji uziemienia.

Załącznik Nr 2 do PN – 86/E – 05003/03.

Uziom otokowy.

$$R = 0,6 \times p / A^{0,5} \Omega$$

p = rezystancja gruntu. w Ω A = powierzchnia ław + 1 m. w m²

$$R = 0,6 \times 200 : 514^{0,5} = \underline{5,3 \Omega}$$

$$R \leq 10 \Omega$$

12 Pomiary i próby montażowe

W wykonanej instalacji odbiorczej powinny być dokonane pomiary i próby montażowe:

- sprawdzenie i pomiar pętli zwarcia,
- sprawdzenie stanu izolacji przewodów po otynkowaniu,
- przedzwonienie przewodów i sprawdzenie próbnikiem punktów odbioru.

13 Uwagi końcowe

Część opisowa i część rysunkowa stanowią nierozdzielną całość dokumentacji na wykonanie instalacji elektrycznych.

Ewentualne zmiany w czasie montażu nanieść na dokumentację. Dokumentację powykonawczą przekazać użytkownikowi.

STAROSTWO POWIATOWE
we Włoszczowie
25-100 Włoszczowa, ul. Wisłowa 10
Tel. (041) 304-49-50

14. Informacja bezpieczeństwa i ochrony zdrowia.

Materiały budowlano-montażowe powinny posiadać wymagane aprobaty techniczne (atesty) i odpowiadać Polskim Normom. PBUE i PN-IEC 60364-4-41, 43, 46, 47, PN-IEC 60364-5-54, PN-IEC 61024-1-2001, PN-87/E-90054, PN-74/E-90066, PN-86/E-05003/01, Roboty budowlane i montażowe wykonać zgodnie z zasadami sztuki budowlanej oraz obowiązującymi przepisami bhp i normami. Wykonanie instalacji elektrycznej należy zlecić odpowiedniej firmie specjalistycznej posiadającej stosowne uprawnienia do wykonywania powyższych prac.

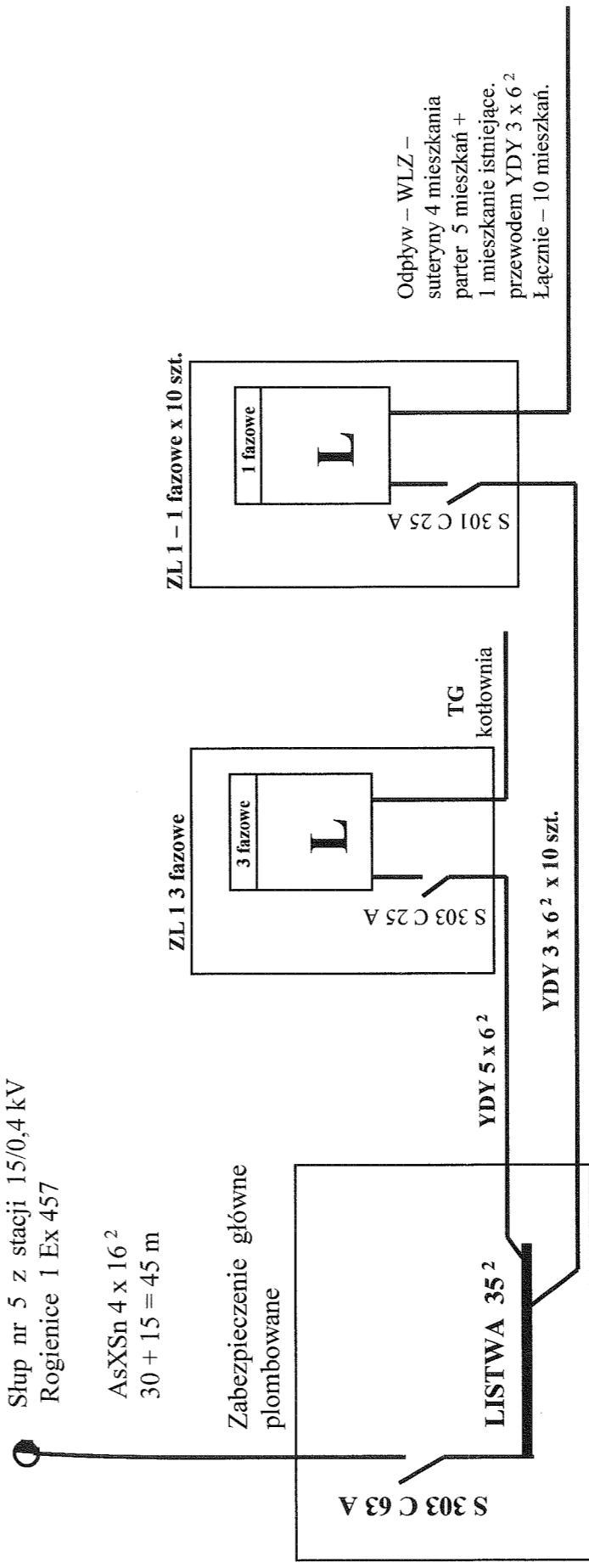
PROJEKTOWANIE I NADZIECTWO
Stanisław Nowak
Nr uprawn. KL-239/83

SCHEMAT TABLIC ZL I MIESZKALNYCH I KOTŁOWNIA

Stup nr 5 z stacji 15/0,4 kV
Rogienice 1 Ex 457

AsXSn 4 x 16²
30 + 15 = 45 m

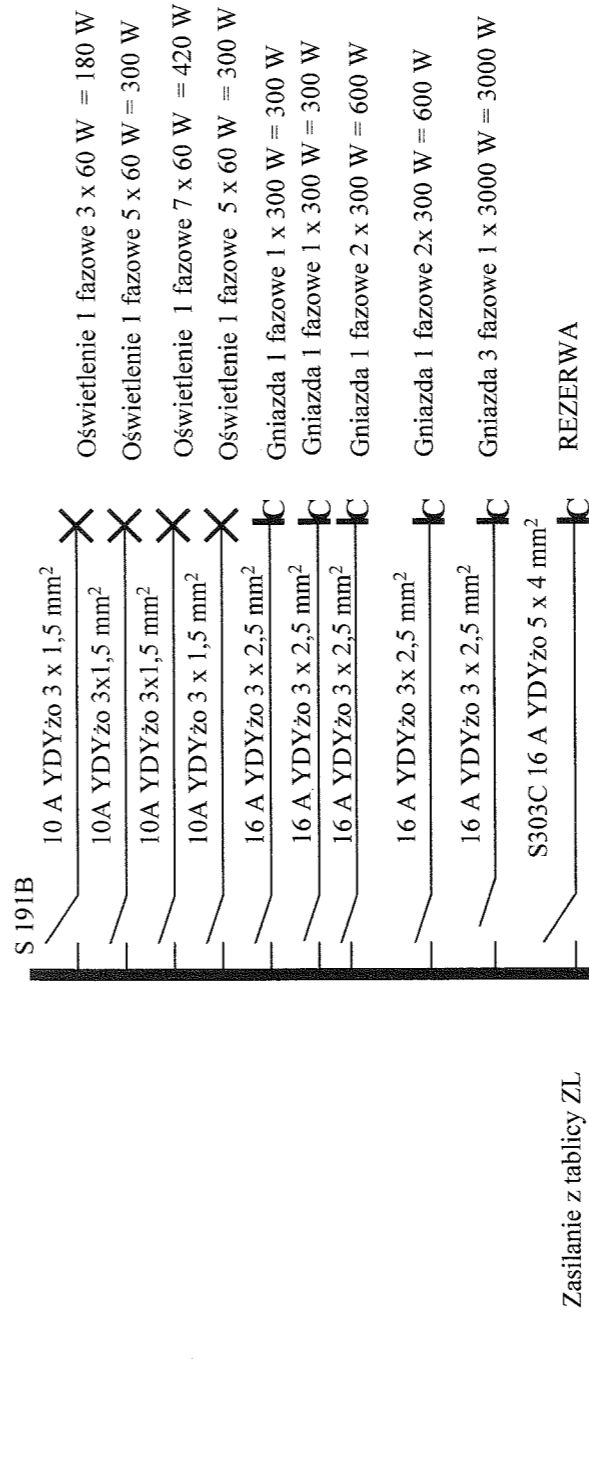
Zabezpieczenie główne
plombowane



STAROSTWO POWIATOWE
we Włoszczowie
29-100 Włoszczowa, ul. Wolności 1
Tel. (041) 394-45-57

INWESTOR	GMINA WE WŁOSZCZOWIE	NR. UPRAWNIENI	DATA	PODPIS	ZAKŁAD USKUG ELEKTRYCZNYCH <i>Włodzisław Skarżyski</i>
ADRES BUDOWY	29-100 WŁOSZCZOWA UL. PARTYZANTÓW NR 14 ROGIENICE DZIAŁKA BUD. NR EW. 648 29-100 WŁOSZCZOWA	KL.- 289/88	10. .2009	<i>[Signature]</i>	
TEMAT	PRZEBUDOWA I ZMIANA SPOSOBU UŻYTKOWANIA BUDYNKU BYŁEJ SZKOŁY W ROGIENICACH SCHEMAT TABLICY ZASILAJĄCEJ I ZASILANIA ZL I	ST. NOWAK			technik elektromechanik Włoszczowa, ul. Wschodnia 31A tel. (041) 39-45-58, kom. 71 676 7164

SCHEMAT INSTALACJI ELEKTRYCZNYCH TABLICA TG KOTŁOWNIA



Oświetlenie 1 fazowe 3 x 60 W = 180 W
 Oświetlenie 1 fazowe 5 x 60 W = 300 W
 Oświetlenie 1 fazowe 7 x 60 W = 420 W
 Oświetlenie 1 fazowe 5 x 60 W = 300 W
 Gniazda 1 fazowe 1 x 300 W = 300 W
 Gniazda 1 fazowe 1 x 300 W = 300 W
 Gniazda 1 fazowe 2 x 300 W = 600 W
 Gniazda 1 fazowe 2x 300 W = 600 W
 Gniazda 3 fazowe 1 x 3000 W = 3000 W

Zasilanie z tablicy ZL
 w budynku
 YDY 5 x 6 mm²

Wyłącznik przeciwporażeniowy różnicowo-prądowy 4 biegunowy bezpośredni I_{zn}=40A I upływu 30 mA

Razem P_i = 6000 W

ki = 0,9 Pszcz = 5400 W

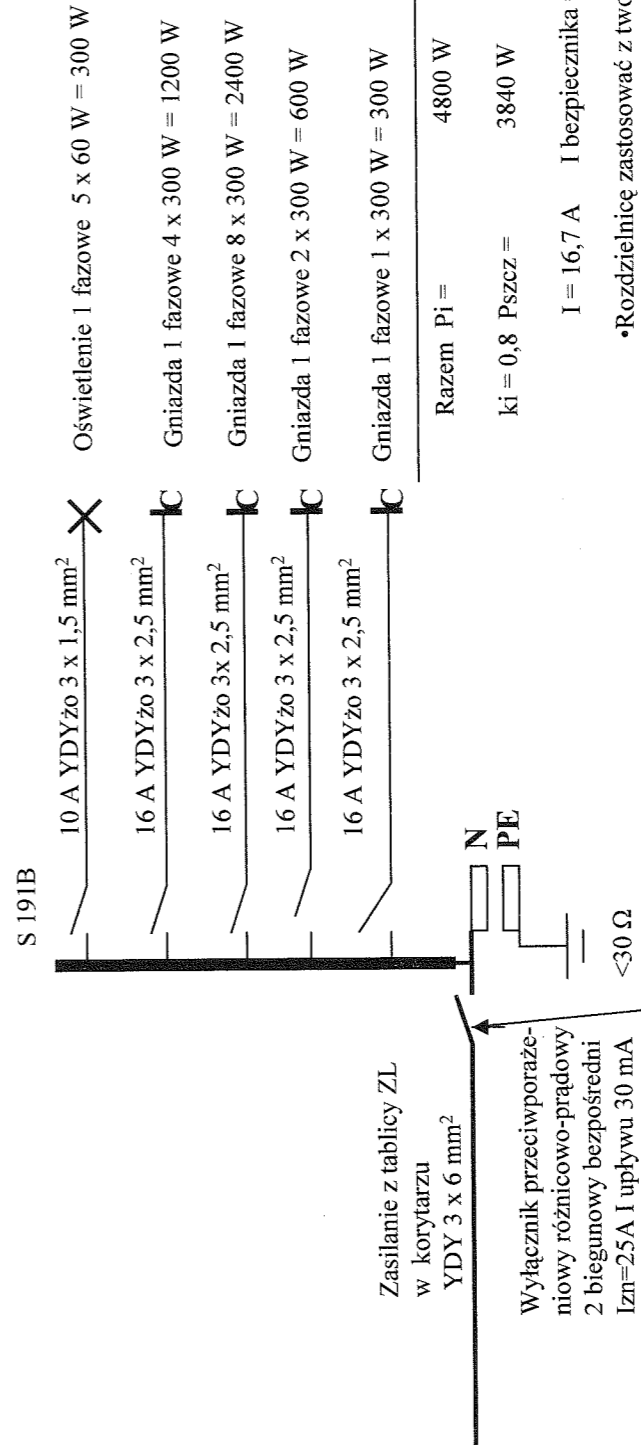
I = 8,7 A I bezpiecznika = 25 A

- Rozdzielnicę zastosować z tworzywa sztucznego
- Rozdzielnica 18 polowa

STAROSTWO POWIATOWE
 we Włoszczowie
 29-100 Włoszczowa, ul. Wisniewa 10
 Tel. (041) 394-49-50

INWESTOR ADRES	GMINA WE WŁOSZCZOWIE 29-100 WŁOSZCZOWA UL. PARTYZANTÓW NR 14		
ADRES BUDOWY	ROGIENICE DZIAŁKA BUD. NR EW. 648 29-100 WŁOSZCZOWA		
TEMAT	PRZEBUDOWA I ZMIANA SPOSOBU UŻYTKOWANIA BUDYNKU BYŁEJ SZKOŁY W ROGIENICACH SCHEMAT TABLICY TB KOTŁOWNI.		
PROJEKTANT	NR. UPRAWNIENI	DATA	PODPIS
ST. NOWAK	KL.- 289/88	10. 2009	
			ZAKŁAD USŁUG ELEKTRYCZNYCH Nowak Stanisław Inżynier elektromechanik Włoszczowa, ul. Wschodnia 31A tel. (041) 39-43-438, Kom. P. 504-364-304

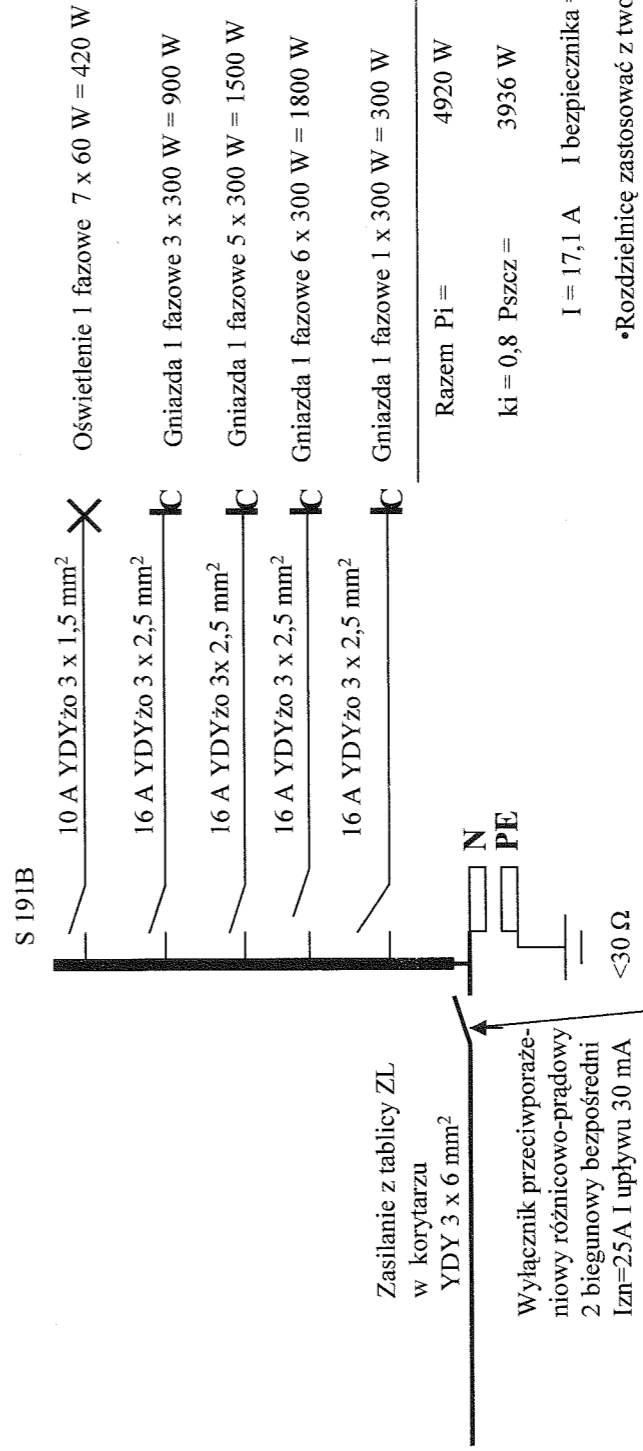
SCHEMAT INSTALACJI ELEKTRYCZNYCH SUTERYNY TABLICA LOKAL NR 1



STAROSTWO POWIATOWE
we Włoszczowie
29-100 Włoszczowa, ul. Wisłowa 1C
Tel. (041) 394-49-50

INWESTOR	ADRES	GMINA WE WŁOSZCZOWIE 29-100 WŁOSZCZOWA UL. PARTYZANTÓW NR 14
ADRES BUDOWY		ROGIENICE DZIAŁKA BUD. NR EW. 648 29-100 WŁOSZCZOWA
TEMAT		PRZEBUDOWA I ZMIANA SPOSOBU UŻYTKOWANIA BUDYNKU BYŁEJ SZKOŁY W ROGIENICACH SCHEMAT TABLICY TB SUTERYNY LOKAL NR 1.
PROJEKTANT	NR. UPRAWNIENI	DATA
ST. NOWAK	KL.- 289/88	10. .2009
		PODPIS
		ZAKŁAD USŁUG ELEKTRYCZNYCH Nowak Stanisław technik elektrycznik Włoszczowa, ul. Wisłowa 31A tel. (041) 394-1438, kom. 0 604 364 308

**SCHEMAT INSTALACJI ELEKTRYCZNYCH
SUTERYNY TABLICA LOKAL NR 2**



Zasilanie z tablicy ZL
w korytarzu
YDY 3 x 6 mm²

Wyłącznik przeciwporażeniowy różnicowo-prądowy 2 biegunowy bezpośredni I_{zn}=25A I upływu 30 mA <math><30 \Omega</math>

Razem P_i = 4920 W

ki = 0,8 Pszcz = 3936 W

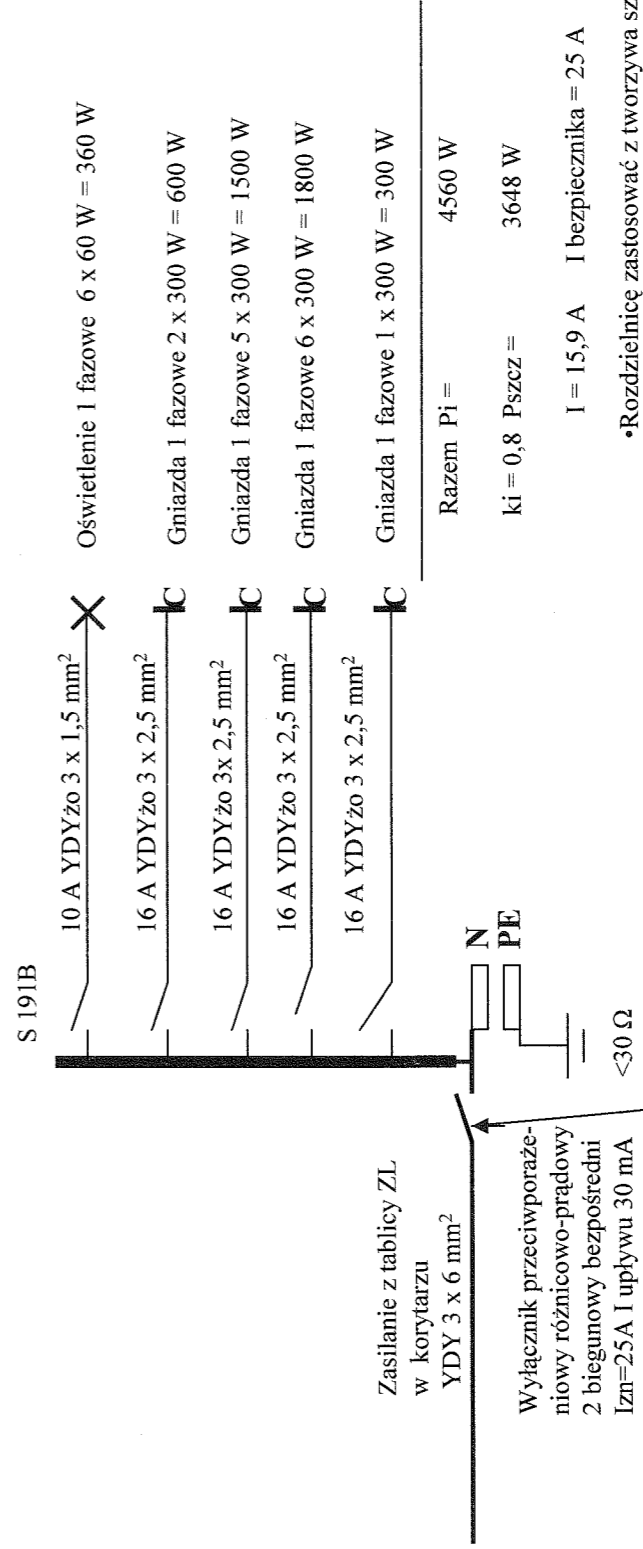
I = 17,1 A I bezpiecznika = 25 A

- Rozdzielnicę zastosować z tworzywa sztucznego
- Rozdzielnica 8 polowa

STAROSTWO POWIATOWE
we Włoszczowie
29-100 Włoszczowa, ul. Wisłowa 1C
Tel. (041) 394-49-50

INWESTOR ADRES	GMINA WE WŁOSZCZOWIE		
ADRES BUDOWY	29-100 WŁOSZCZOWA UL. PARTYZANTÓW NR 14		
TEMAT	ROGIENICE DZIAŁKA BUD. NR EW. 648 29-100 WŁOSZCZOWA PRZEBUDOWA I ZMIANA SPOSOBU UŻYTKOWANIA BUDYNKU BYŁEJ SZKOŁY W ROGIENICACH SCHEMAT TABLICY TB SUTERYNY LOKAL NR 2.		
PROJEKTANT	NR. UPRAWNIENI	DATA	PODPIS
ST. NOWAK	Kl.- 289/88	10. .2009	
			ZAKŁAD USŁUG ELEKTRYCZNYCH Nowak Stanisław Technik elektromechanik Włoszczowa, ul. Wschodnia 31A tel. (041) 39-43-438, kom. 0 604 054 208

**SCHEMAT INSTALACJI ELEKTRYCZNYCH
SUTERYNY TABLICA LOKAL NR 3**



Zasilanie z tablicy ZL
w korytarzu
YDY 3 x 6 mm²

Wyłącznik przeciwprądowy
różnicowo-prądowy
2 biegunowy bezpośredni
I_{Δn}=25 A I_Δ upływu 30 mA

Razem P_i = 4560 W

ki = 0,8 Pszcz = 3648 W

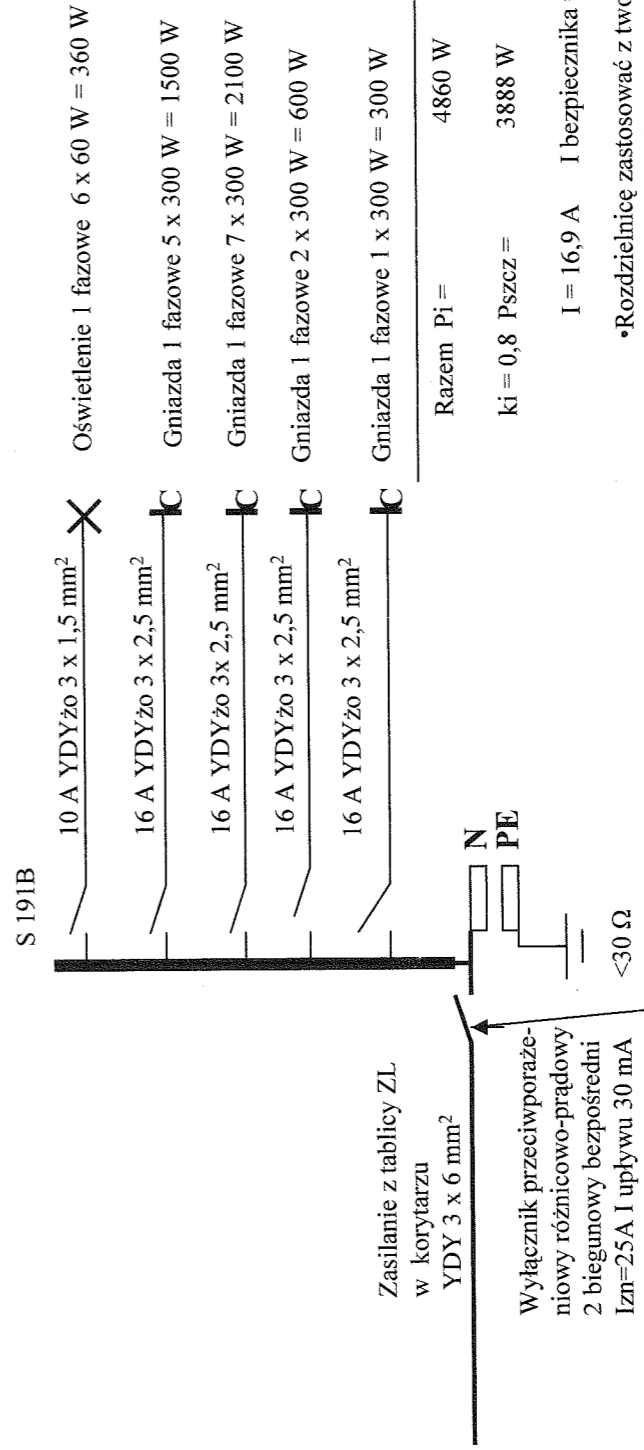
I = 15,9 A I bezpiecznika = 25 A

- Rozdziałnicę zastosować z tworzywa sztucznego
- Rozdziałnica 8 polowa

**STAROSTWO POWIATOWE
we Włoszczowie**
29-100 Włoszczowa, ul. Wiszowiec 1C
Tel. (041) 394-49-50

INWESTOR ADRES	GMINA WE WŁOSZCZOWIE 29-100 WŁOSZCZOWA UL. PARTYZANTÓW NR 14		
ADRES BUDOWY	ROGIENICE DZIAŁKA BUD. NR EW. 648 29-100_WŁOSZCZOWA		
TEMAT	PRZEBUDOWA I ZMIANA SPOSOBU UŻYTKOWANIA BUDYNKU BYLEJ SZKOŁY W ROGIENICACH SCHEMAT TABLICY TB SUTERYNY LOKAL NR 3.		
PROJEKTANT	NR. UPRAWNIENI	DATA	PODPIS
ST. NOWAK	KL- 289/88	10. .2009	
		ZAKŁAD USŁUG ELEKTRYCZNYCH <i>Marek Strzemiński</i>	
		Technik elektromechanik Włoszczowa, ul. Wiszowiec 31A tel. (041) 394-49-50, kom. 794 000 718	

**SCHEMAT INSTALACJI ELEKTRYCZNYCH
SUTERYNY TABLICA LOKAL NR 4**



Zasilanie z tablicy ZL
w korytarzu
YDY 3 x 6 mm²

Wyłącznik przeciwporażeniowy różnicowo-prądowy 2 biegunowy bezpośredni I_{Δn}=25A I upływu 30 mA

Razem P_j = 4860 W

ki = 0,8 Pszcz = 3888 W

I = 16,9 A I bezpiecznika = 25 A

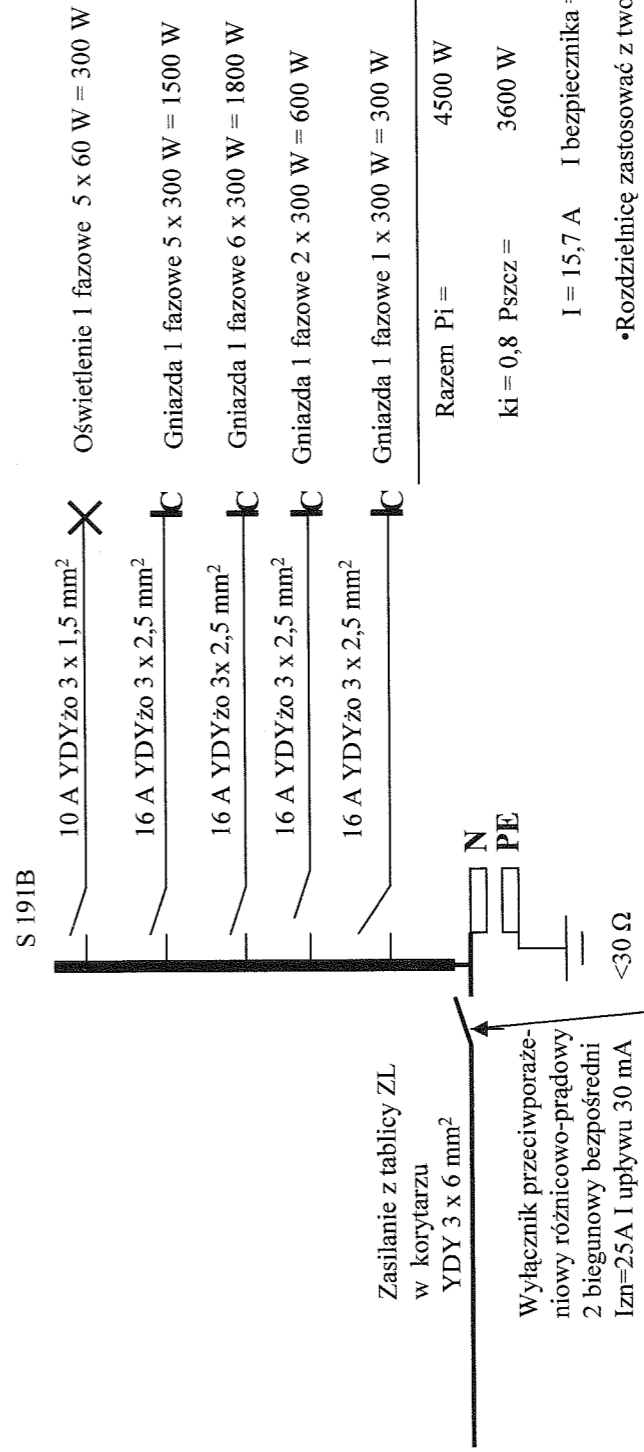
•Rozdzielnicę zastosować z tworzywa sztucznego

•Rozdzielnica 8 polowa

STAROSTWO POWIATOWE
w Włoszczowie
29-100 Włoszczowa, ul. Wisniowa 10
Tel. (041) 394-49-50

INWESTOR	GMINA WE WŁOSZCZOWIE		
ADRES BUDOWY	29-100 WŁOSZCZOWA UL. PARTYZANTÓW NR 14 ROGIENICE DZIAŁKA BUD. NR EW. 648 29-100 WŁOSZCZOWA		
TEMAT	PRZEBUDOWA I ZMIANA SPOSOBU UŻYTKOWANIA BUDYNKU BYŁEJ SZKOŁY W ROGIENICACH SCHEMAT TABLICY TB SUTERYNY LOKAL NR 4.		
PROJEKTANT	NR. UPRAWNIENI	DATA	PODPIS
ST. NOWAK	KL.- 289/88	10. .2009	
			ZAKŁAD USKUL. ELEKTRYCZNYCH Włoszczowa technik elektrycznik Włoszczowa, ul. Wschodnia 31A tel. (041) 394-49-50, kom. 7413 164 306

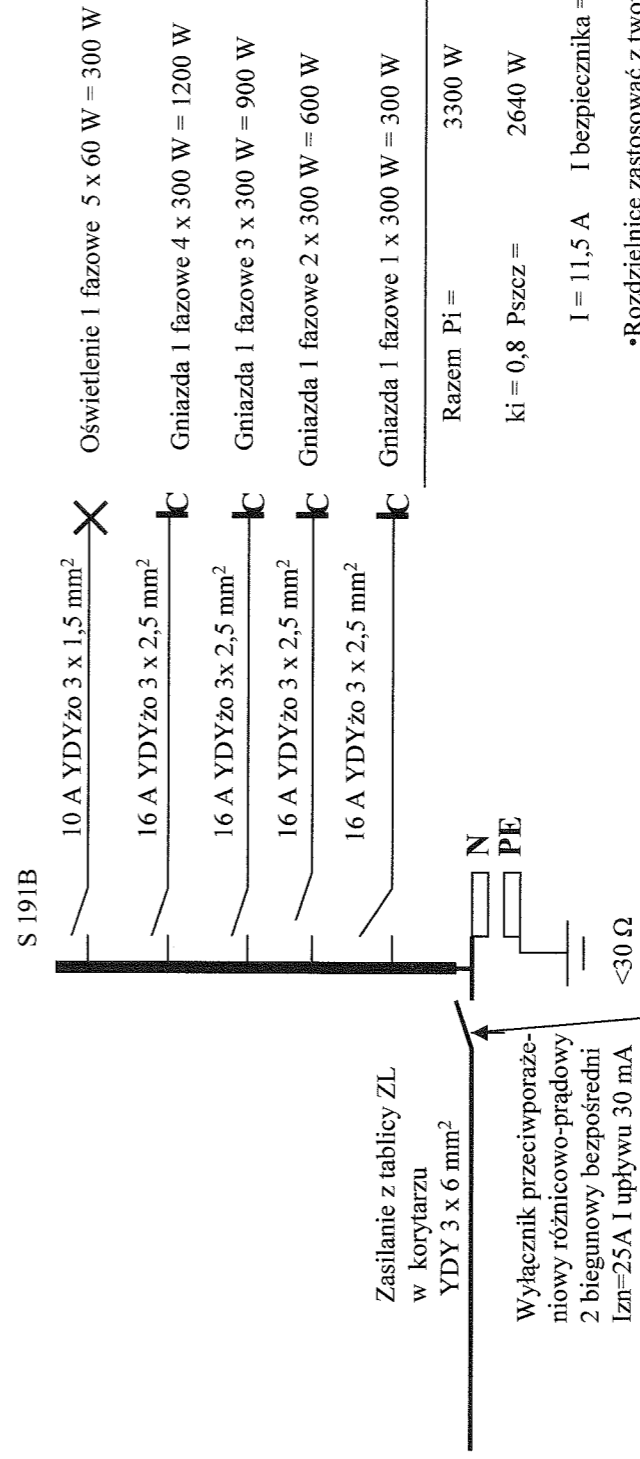
**SCHEMAT INSTALACJI ELEKTRYCZNYCH
PARTER TABLICA LOKAL NR 1**



STAROSTWO POWIATOWE
we Włoszczowie
29-100 Włoszczowa, ul. Wisniowa 10
Tel. (041) 304-49-50

INWESTOR ADRES	GMINA WE WŁOSZCZOWIE 29-100 WŁOSZCZOWA UL. PARTYZANTÓW NR 14		
ADRES BUDOWY	ROGIENICE DZIAŁKA BUD. NR EW. 648 29-100 WŁOSZCZOWA		
TEMAT	PRZEBUDOWA I ZMIANA SPOSOBU UŻYTKOWANIA BUDYNKU BYLEJ SZKOŁY W ROGIENICACH SCHEMAT TABLICY TB PARTER LOKAL NR 1.		
PROJEKTANT	NR. UPRAWNIENI	DATA	PODPIS
ST. NOWAK	KL.- 289/88	10. 2009	
		ZAKŁAD USŁUG ELEKTRYCZNYCH Nowak Stanisław Technik elektromechanik Włoszczowa, ul. Wschodnia 31A tel. (041) 39-42-428, kom. 669-063-306	

SCHEMAT INSTALACJI ELEKTRYCZNYCH
PARTER TABLICA LOKAL NR 2

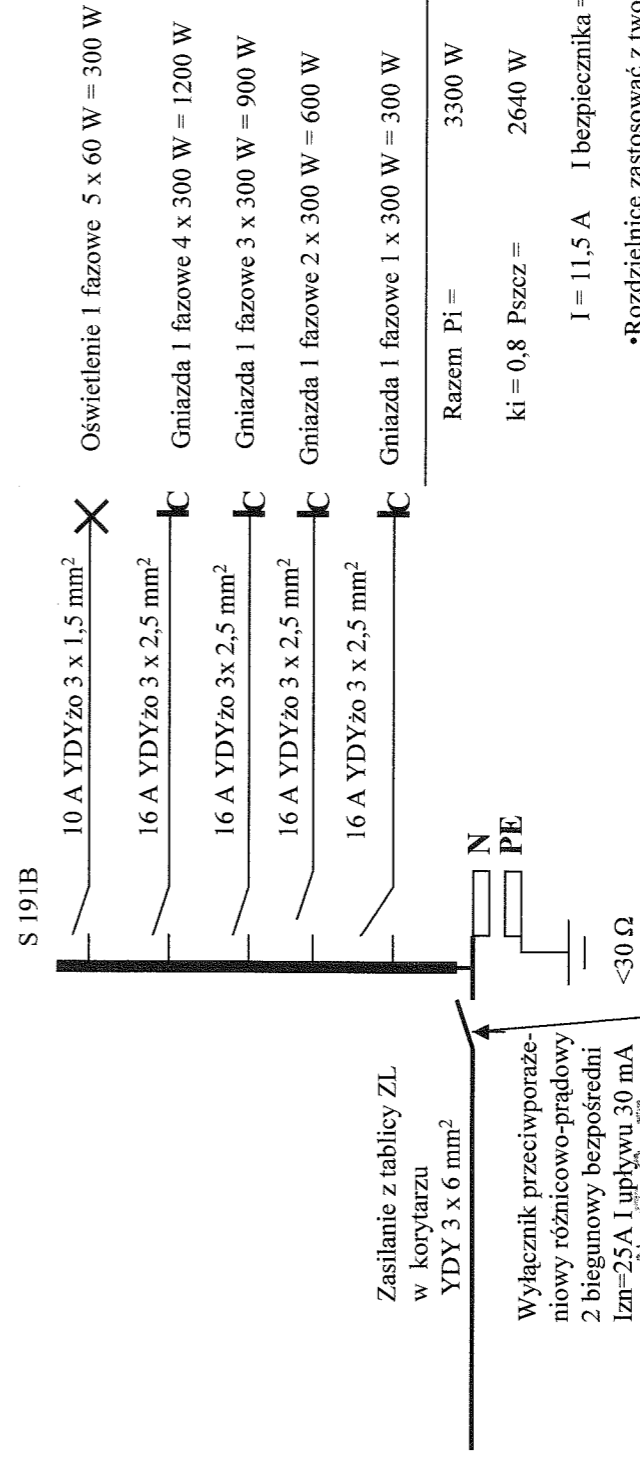


- Rozdzielnicę zastosować z tworzywa sztucznego
- Rozdzielnica 8 polowa

STAROSTWO POWIATOWE
we Włoszczowie
29-100 Włoszczowa, ul. Wisniowa 10
Tel. (041) 994-49-50

INWESTOR ADRES	GMINA WE WŁOSZCZOWIE 29-100 WŁOSZCZOWA UL. PARTYZANTÓW NR 14		
ADRES BUDOWY	ROGIENICE DZIAŁKA BUD. NR EW. 648 29-100 WŁOSZCZOWA		
TEMAT	PRZEBUDOWA I ZMIANA SPOSOBU UŻYTKOWANIA BUDYNKU BYLEJ SZKOŁY W ROGIENICACH SCHEMAT TABLICZY TB PARTER LOKAL NR 2.		
PROJEKTANT	NR. UPRAWNIEN	DATA	PODPIS
ST. NOWAK	KL.- 289/88	10. 2009	<i>[Signature]</i>
			ZAKŁAD USŁUG ELEKTRYCZNYCH <i>Nanna Stanisław</i> technik elektromechanik Włoszczowa, ul. Wschodnia 31A tel. (041) 39-43-432, kom. 0 604 264 306

**SCHEMAT INSTALACJI ELEKTRYCZNYCH
PARTER TABLICA LOKAL NR 3**



Zasilanie z tablicy ZL
w korytarzu
YDY 3 x 6 mm²

Wyłącznik przeciwporażeniowy różnicowo-prądowy 2 biegunowy bezpośredni Izn=25A I upływu 30 mA

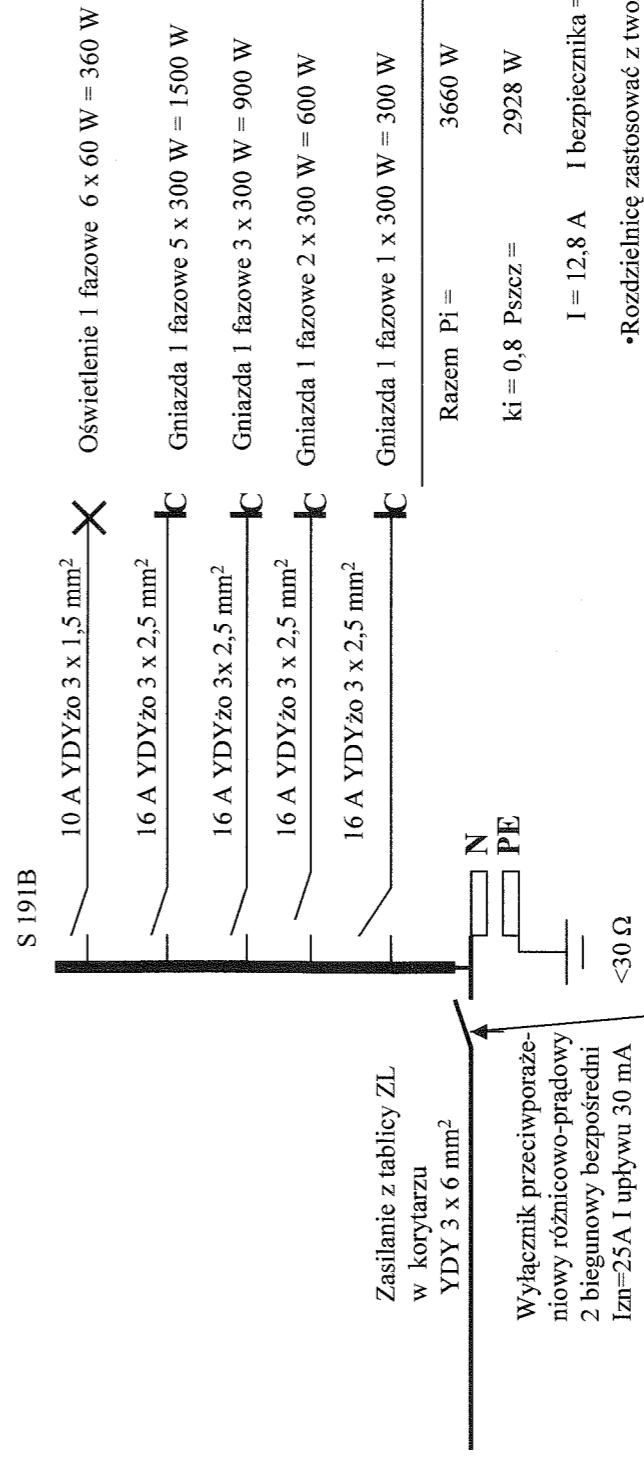
Niniejszy załącznik stanowi integralną część decyzji o zatwierdzeniu projektu budowlanego i o pozwoleniu na budowę
dnia 11.03.10 r. AB/17357/6/2/10

STAROSTWO POWIATOWE
we Włoszczowie
29-100 Włoszczowa, ul. Wisniowa 1C
Tel. (041) 394-49-50

INWESTOR ADRES	GMINA WE WŁOSZCZOWIE 29-100 WŁOSZCZOWA UL. PARTYZANTÓW NR 14
ADRES BUDOWY	ROGIENICE DZIAŁKA BUD. NR EW. 648 29-100 WŁOSZCZOWA
TEMAT	PRZEBUDOWA I ZMIANA SPOSOBU UŻYTKOWANIA BUDYNKU BYLEJ SZKOŁY W ROGIENICACH SCHEMAT TABLICY TB PARTER LOKAL NR 3.
PROJEKTANT	NR. UPRAWNIENIŃ DATA PODPIS
ST. NOWAK	KL.- 289/88 10. 2009

ZAKŁAD USŁUG
ELEKTRYCZNYCH
Nimik Słupskow
technik elektromechanik
Włoszczowa, ul. Wschodnia 31A
Tel. (041) 39-43-438, kom. 0-601-06-490

SCHEMAT INSTALACJI ELEKTRYCZNYCH PARTER TABLICA LOKAL NR 4

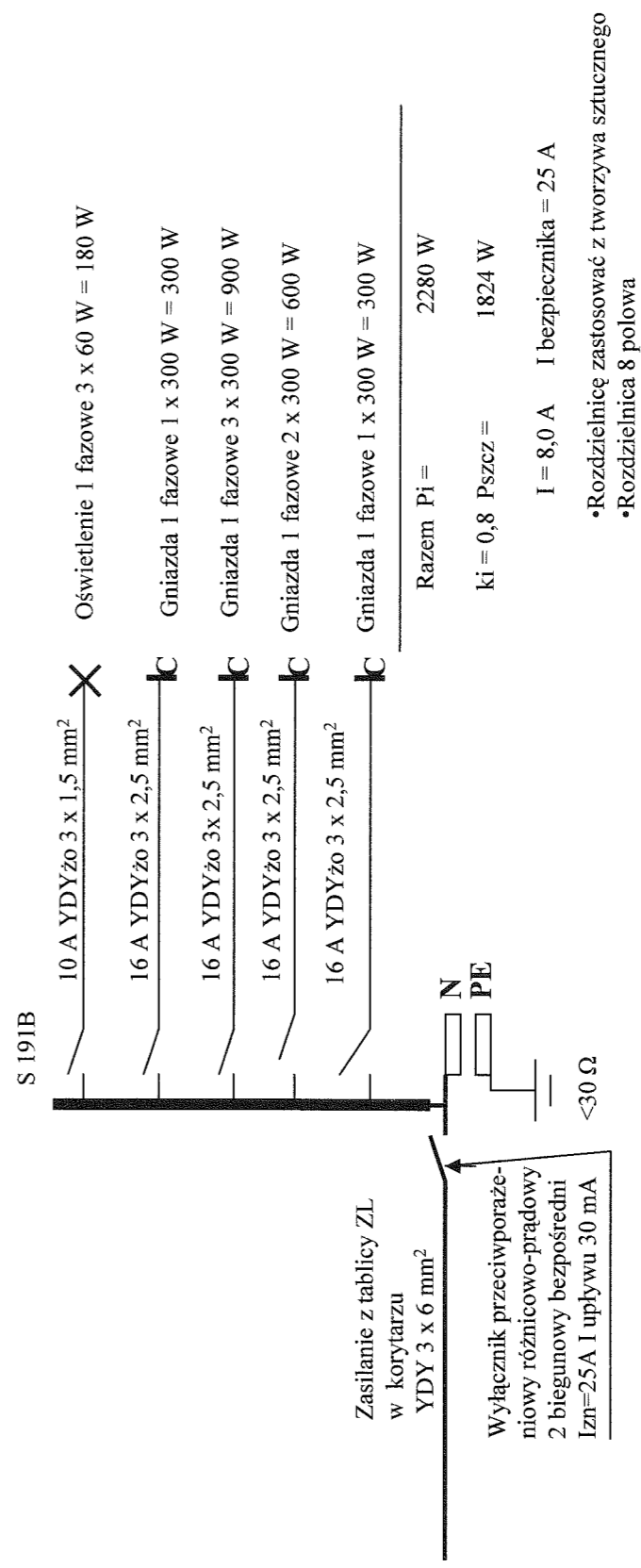


- Rozdzielnicę zastosować z tworzywa sztucznego
- Rozdzielnica 8 polowa

STAROSTWO POWIATOWE
we Włoszczowie
29-100 Włoszczowa, ul. Wisniowa 10
Tel. (041) 394-49-50

INWESTOR ADRES	GMINA WE WŁOSZCZOWIE 29-100 WŁOSZCZOWA UL. PARTYZANTÓW NR 14		
ADRES BUDOWY	ROGIENICE DZIAŁKA BUD. NR EW. 648 29-100 WŁOSZCZOWA		
TEMAT	PRZEBUDOWA I ZMIANA SPOSOBU UŻYTKOWANIA BUDYNKU BYŁEJ SZKOŁY W ROGIENICACH SCHEMAT TABLICY TB PARTER LOKAL NR 4.		
PROJEKTANT	NR. UPRAWNIENI	DATA	PODPIS
ST. NOWAK	KL.- 289/88	10. 2009	
		ZAKŁAD USŁUG ELEKTRYCZNYCH Nowak Stanisław Inżynier Elektromechanik	
		Włoszczowa, ul. Wschodnia 31A Tel. (041) 39-43-43a, kom. 0 604 363 304	

**SCHEMAT INSTALACJI ELEKTRYCZNYCH
PARTER TABLICA LOKAL NR 5**



Zasilanie z tablicy ZL
w korytarzu
YDY 3 x 6 mm²

Wyłącznik przeciwporażeniowy różnicowo-prądowy 2 biegunowy bezpośredni Izn=25A I upływu 30 mA

<math><30 \Omega</math>

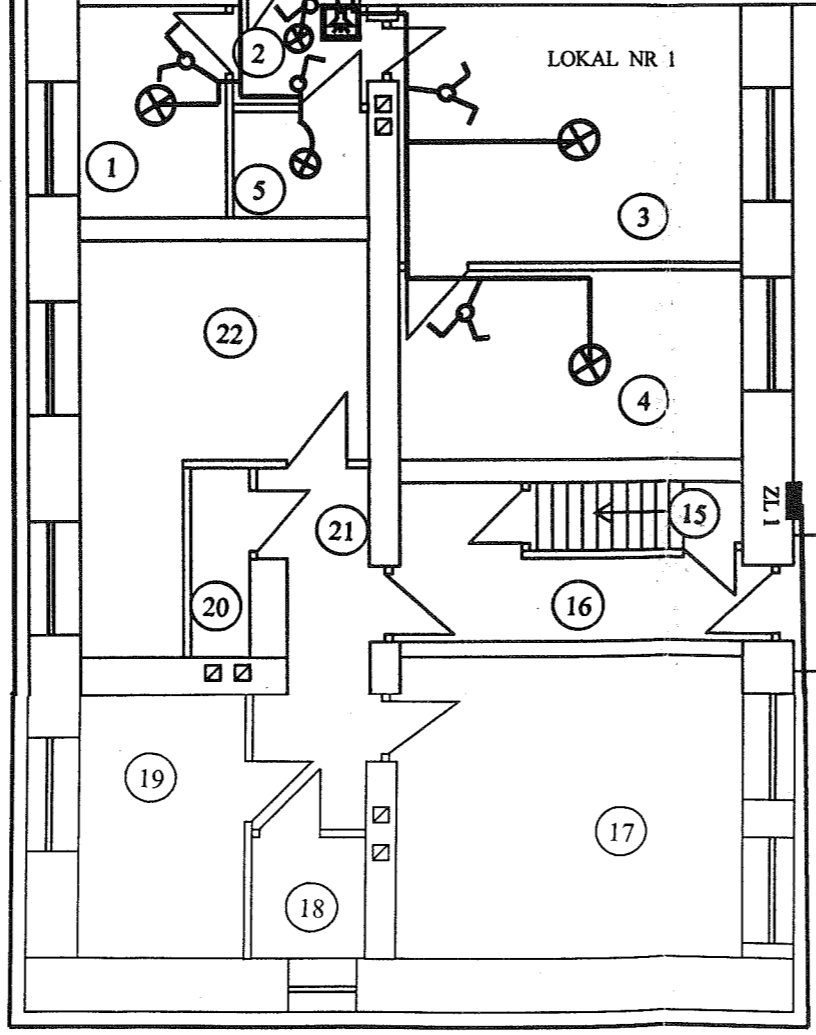
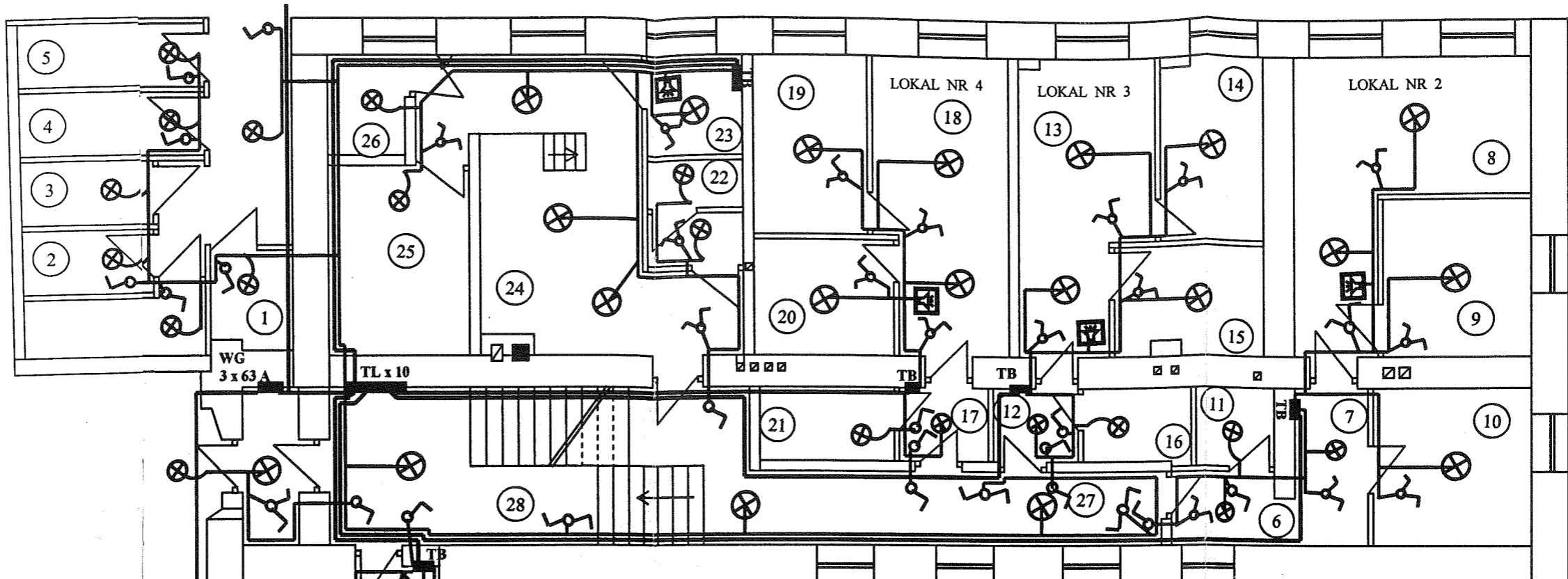
Razem P_i = 2280 W
k_i = 0,8 Pszcz = 1824 W

I = 8,0 A I bezpiecznika = 25 A

- Rozdzielnicę zastosować z tworzywa sztucznego
- Rozdzielnica 8 polowa

INWESTOR ADRES	GMINA WE WŁOSZCZOWIE 29-100 WŁOSZCZOWA UL. PARTYZANTÓW NR 14		
ADRES BUDOWY	ROGIENICE DZIAŁKA BUD. NR EW. 648 29-100 WŁOSZCZOWA		
TEMAT	PRZEBUDOWA I ZMIANA SPOSOBU UŻYTKOWANIA BUDYNKU BYLEJ SZKOŁY W ROGIENICACH SCHEMAT TABLICY TB PARTER LOKAL NR 5.		
PROJEKTANT	NR. UPRAWNIENI	DATA	PODPIS
ST. NOWAK	KL.- 289/88	10. .2009	
			ZAKŁAD USŁUG ELEKTRYCZNYCH Marek Sławiński technik elektromechanik Włoszczowa, ul. Wschodnia 31A tel. (041) 39-43-433, kom. 0-601-1-1-1-1-1

BIURO PROJEKTOWE
we Włoszczowie
29-100 Włoszczowa, ul. Wisniowa 10
Tel. (041) 394-49-50



POWIERZCHNIA WSPÓLNA: 27, 28

POMIESZCZENIA GOSPODARCZE:

1, 2, 3, 4, 5 - BOKS

LOKALE NIE OBJĘTE PROJEKTEM:
CZĘŚĆ ZAMIESZKAŁA.
15, 16, 17, 18, 19, 20, 21, 22.

LOKAL NR 1
KOMUNALNY
1 - KUCHNIA.
2 - HOLL.
3, 4 - POKÓJ.
5 - ŁAZIENKA.

LOKAL NR 2
TYMCZASOWY
6 - HOLL.
7 - KORYTARZ.
8, 9 - POKÓJ.
10 - KUCHNIA.
11 - W. C.

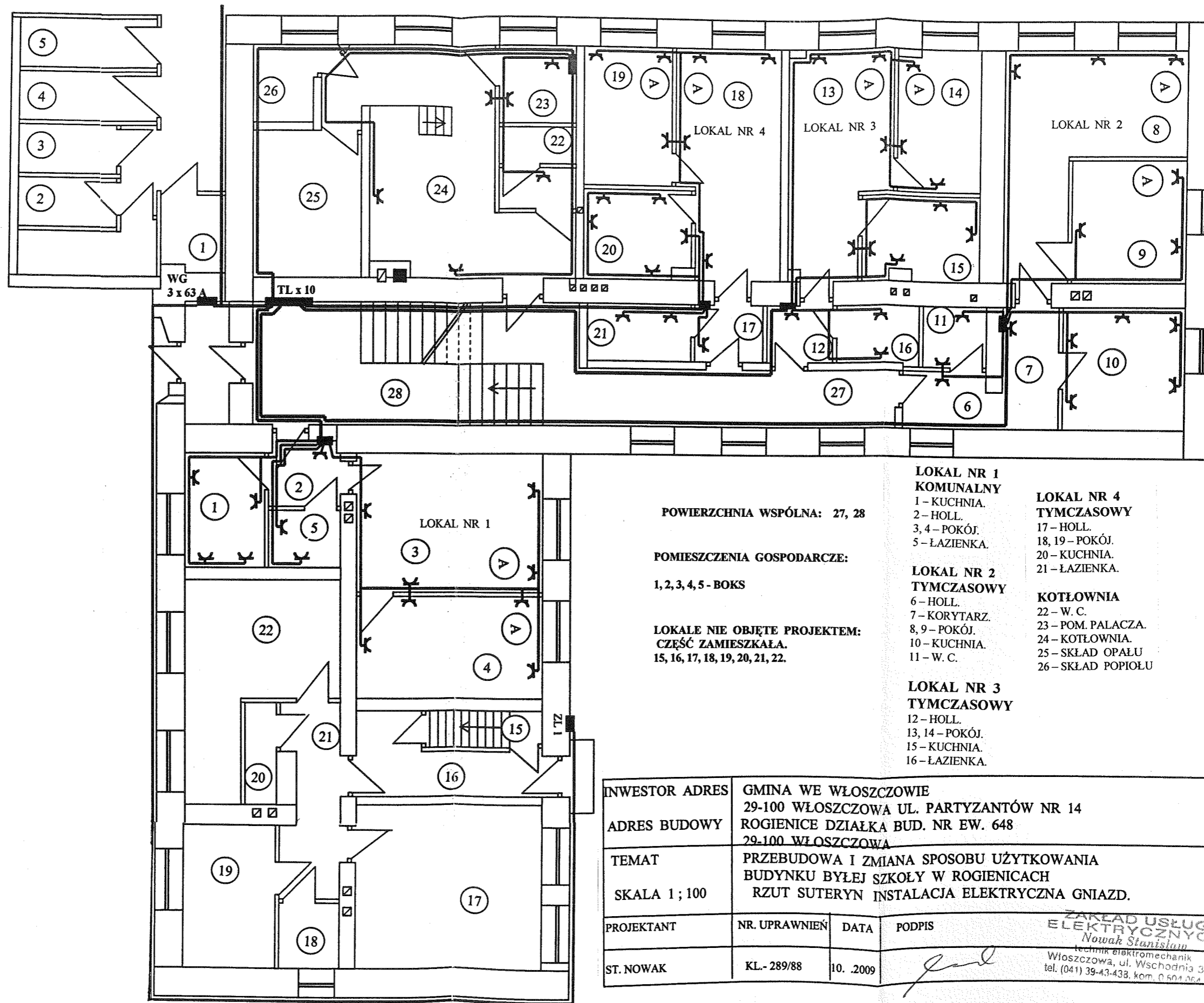
LOKAL NR 3
TYMCZASOWY
12 - HOLL.
13, 14 - POKÓJ.
15 - KUCHNIA.
16 - ŁAZIENKA.

LOKAL NR 4
TYMCZASOWY
17 - HOLL.
18, 19 - POKÓJ.
20 - KUCHNIA.
21 - ŁAZIENKA.

KOTŁOWNIA
22 - W. C.
23 - POM. PALACZA.
24 - KOTŁOWNIA.
25 - SKŁAD OPAŁU
26 - SKŁAD POPIOŁU

INWESTOR ADRES	GMINA WE WŁOSZCZOWIE 29-100 WŁOSZCZOWA UL. PARTYZANTÓW NR 14		
ADRES BUDOWY	ROGIENICE DZIAŁKA BUD. NR EW. 648 29-100 WŁOSZCZOWA		
TEMAT	PRZEBUDOWA I ZMIANA SPOSOBU UŻYTKOWANIA BUDYNKU BYŁEJ SZKOŁY W ROGIENICACH RZUT SUTERYN INSTALACJA ELEKTRYCZNA OŚWIETLENIA.		
SKALA 1 ; 100			
PROJEKTANT	NR. UPRAWNIENI	DATA	PODPIS
ST. NOWAK	KL.- 289/88	10. .2009	

ZAKŁAD USŁUG
ELEKTRYCZNYCH
Nowak Stanisław
Technik elektryczny
Włoszczowa, ul. Wschodnia 31A
tel. (041) 39-43-438, kom 0 601 054 304



POWIERZCHNIA WSPÓLNA: 27, 28

POMIESZCZENIA GOSPODARCZE:
1, 2, 3, 4, 5 - BOKS

LOKALE NIE OBJĘTE PROJEKTEM:
CZĘŚĆ ZAMIESZKAŁA.
15, 16, 17, 18, 19, 20, 21, 22.

LOKAL NR 1 KOMUNALNY
1 - KUCHNIA.
2 - HOLL.
3, 4 - POKÓJ.
5 - ŁAZIENKA.

LOKAL NR 2 TYMCZASOWY
6 - HOLL.
7 - KORYTARZ.
8, 9 - POKÓJ.
10 - KUCHNIA.
11 - W. C.

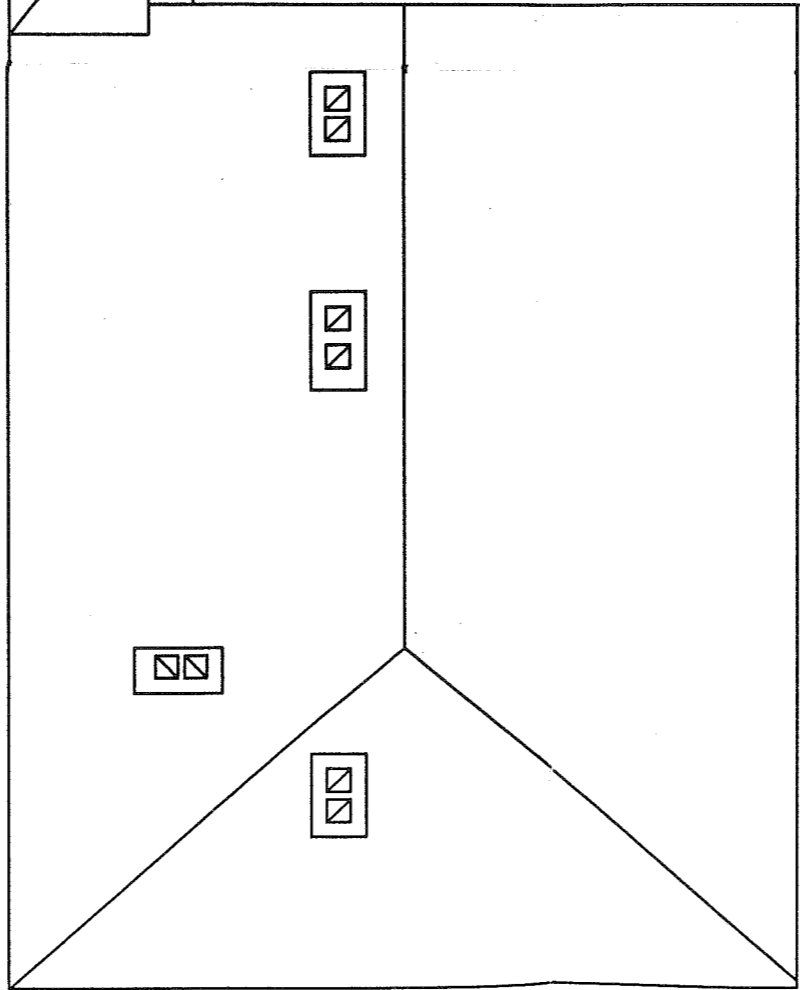
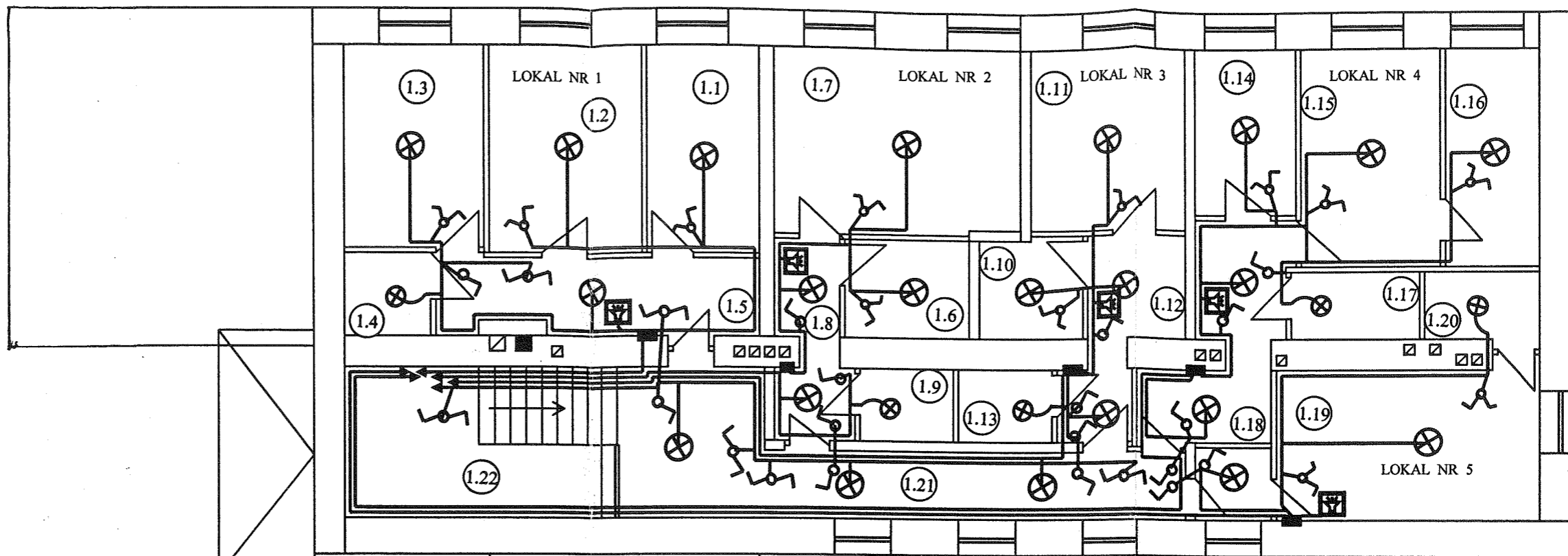
LOKAL NR 3 TYMCZASOWY
12 - HOLL.
13, 14 - POKÓJ.
15 - KUCHNIA.
16 - ŁAZIENKA.

LOKAL NR 4 TYMCZASOWY
17 - HOLL.
18, 19 - POKÓJ.
20 - KUCHNIA.
21 - ŁAZIENKA.

KOTŁOWNIA
22 - W. C.
23 - POM. PALACZA.
24 - KOTŁOWNIA.
25 - SKŁAD OPAŁU
26 - SKŁAD POPIOŁU

INWESTOR ADRES	GMINA WE WŁOSZCZOWIE 29-100 WŁOSZCZOWA UL. PARTYZANTÓW NR 14		
ADRES BUDOWY	ROGIENICE DZIAŁKA BUD. NR EW. 648 29-100 WŁOSZCZOWA		
TEMAT	PRZEBUDOWA I ZMIANA SPOSOBU UŻYTKOWANIA BUDYNKU BYŁEJ SZKOŁY W ROGIENICACH RZUT SUTERYN INSTALACJA ELEKTRYCZNA GNIAZD.		
SKALA 1 ; 100			
PROJEKTANT	NR. UPRAWNIEN	DATA	PODPIS
ST. NOWAK	KL.-289/88	10. .2009	<i>[Signature]</i>

ZAKŁAD USŁUG
ELEKTRYCZNYCH
Nowak Stanisław
technik elektromechanik
Włoszczowa, ul. Wschodnia 31A
tel. (041) 39-43-438, kom. 0 501 064 206



**LOKAL NR 1
KOMUNALNY**
1. 1 – KUCHNIA.
1. 2, 1. 3 – POKÓJ.
1. 4 – ŁAZIENKA.
1. 5 – KORYTARZ.

**LOKAL NR 2
KOMUNALNY**
1. 6 – KUCHNIA.
1. 7 – POKÓJ.
1. 8 – KORYTARZ.
1. 9 – ŁAZIENKA.

**LOKAL NR 3
KOMUNALNY**
1. 10 – KUCHNIA.
1. 11 – POKÓJ.
1. 12 – KORYTARZ.
1. 13 – ŁAZIENKA.

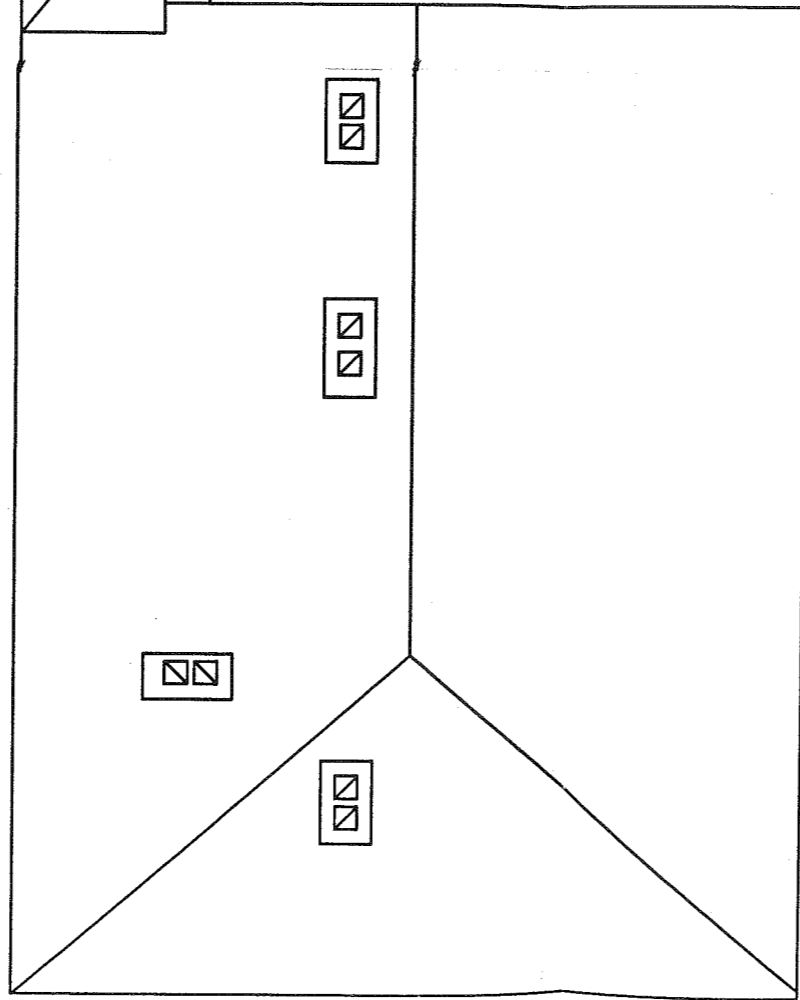
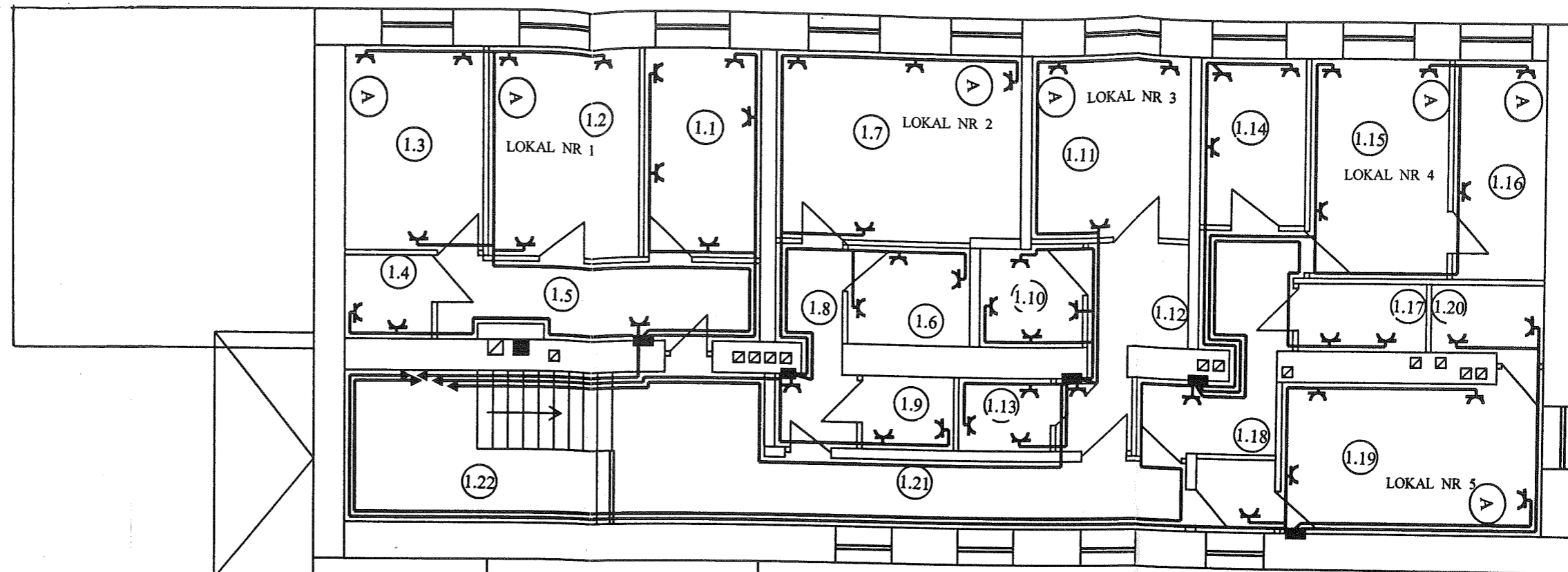
**LOKAL NR 4
KOMUNALNY**
1. 14 – KUCHNIA.
1. 15, 1. 16 – POKÓJ.
1. 17 – ŁAZIENKA.
1. 18 – KORYTARZ.

**LOKAL NR 5
KOMUNALNY**
1. 19 – POKÓJ Z CZĘŚCIĄ
KUCHENNĄ.
1. 20 – ŁAZIENKA
1. 21 – KOMUNIKACJA.

**STAROSTWO POWIATOWE
we Włoszczowie**
29-100 Włoszczowa, ul. Wisłowa 10
Tel. (041) 994-49-50

Niniejszy załącznik stanowi integralną część decyzji o zatwierdzeniu projektu budowlanego i o pozwoleniu na budowę z dnia 11.03.10 znak AB.1.7351/6/2/10

INWESTOR	ADRES			GMINA WE WŁOSZCZOWIE
ADRES BUDOWY	29-100 WŁOSZCZOWA UL. PARTYZANTÓW NR 14			ROGIENICE DZIAŁKA BUD. NR EW. 648
TEMAT	PRZEBUDOWA I ZMIANA SPOSOBU UŻYTKOWANIA			BUDYNKU BYŁEJ SZKOŁY W ROGIENICACH
SKALA	1 ; 100			RZUT PARTERU INSTALACJA ELEKTRYCZNA OŚWIETLENIA.
PROJEKTANT	NR. UPRAWNIENI	DATA	PODPIS	ZAKŁAD USŁUG ELEKTRYCZNYCH <i>Nowak Stanisław</i> technik elektromechanik Włoszczowa, ul. Wschodnia 31A tel. (041) 39-43-438, kom. 0 604 352 306
ST. NOWAK	KL.-289/88	10. .2009	<i>[Signature]</i>	



**LOKAL NR 1
KOMUNALNY**
1.1 - KUCHNIA.
1.2, 1.3 - POKÓJ.
1.4 - ŁAZIENKA.
1.5 - KORYTARZ.

**LOKAL NR 2
KOMUNALNY**
1.6 - KUCHNIA.
1.7 - POKÓJ.
1.8 - KORYTARZ.
1.9 - ŁAZIENKA.

**LOKAL NR 3
KOMUNALNY**
1.10 - KUCHNIA.
1.11 - POKÓJ.
1.12 - KORYTARZ.
1.13 - ŁAZIENKA.

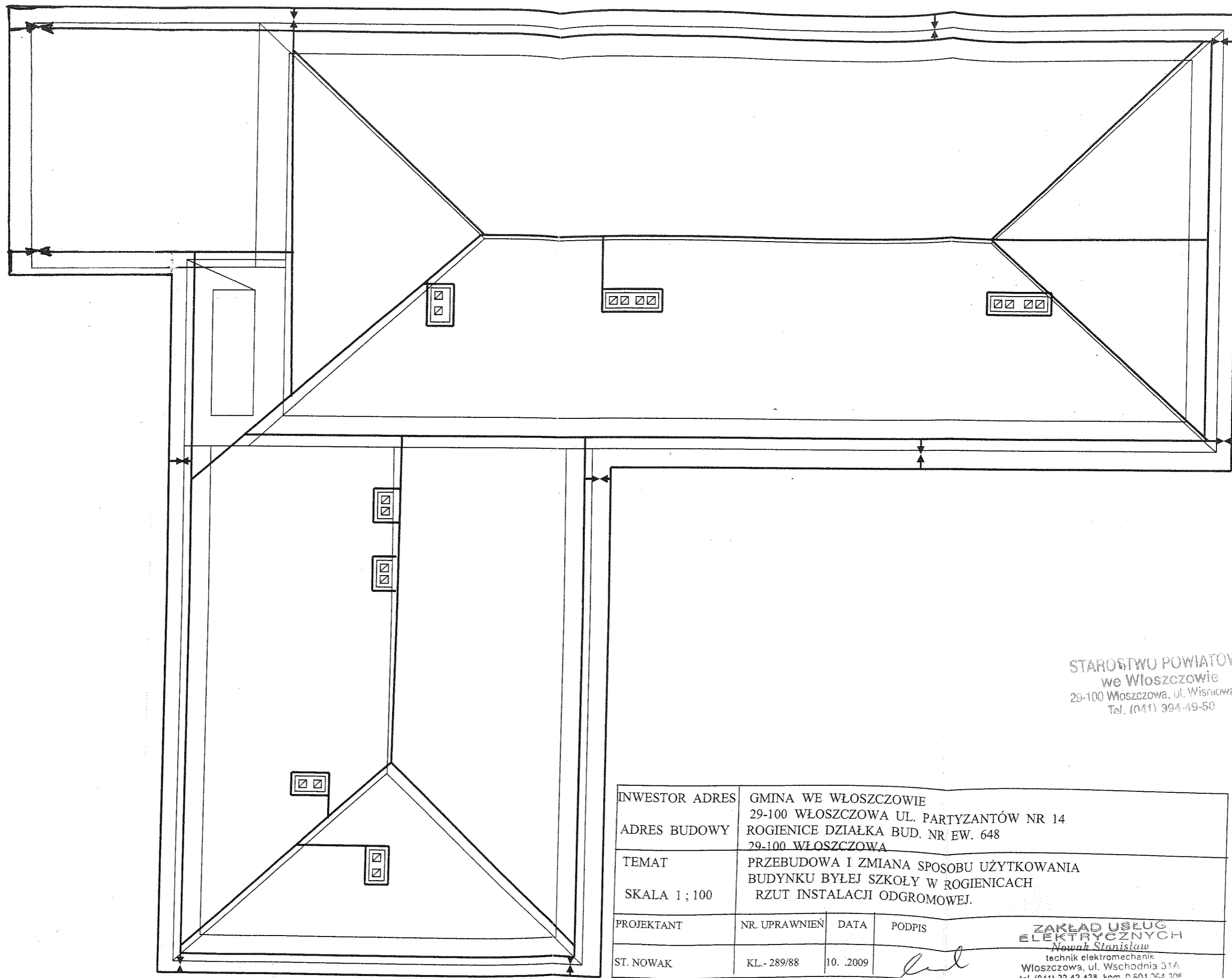
**LOKAL NR 4
KOMUNALNY**
1.14 - KUCHNIA.
1.15, 1.16 - POKÓJ.
1.17 - ŁAZIENKA.
1.18 - KORYTARZ.

**LOKAL NR 5
KOMUNALNY**
1.19 - POKÓJ Z CZEŚCIĄ
KUCHENNA.
1.20 - ŁAZIENKA
1.21 - KOMUNIKACJA.

STAROSTWO POWIATOWE
we Włoszczowie
29-100 Włoszczowa, ul. Włociszowska 1
Tel. (041) 394-49-50

INWESTOR ADRES	GMINA WE WŁOSZCZOWIE 29-100 WŁOSZCZOWA UL. PARTYZANTÓW NR 14		
ADRES BUDOWY	ROGIENICE DZIAŁKA BUD. NR EW. 648 29-100 WŁOSZCZOWA		
TEMAT	PRZEBUDOWA I ZMIANA SPOSOBU UŻYTKOWANIA BUDYNKU BYŁEJ SZKOŁY W ROGIENICACH SKALA 1 : 100 RZUT PARTERU INSTALACJA ELEKTRYCZNA GNIAZD.		
PROJEKTANT	NR. UPRAWNIENI	DATA	PODPIS
ST. NOWAK	KL.-289/88	10. .2009	

ZAKŁAD USŁUG
ELEKTRYCZNYCH
Nowak Stanisław
technik elektromechanik
Włoszczowa, ul. Wschodnia 31A
tel. (041) 39-43-433, kom. 0 603 304 304



STAROSTWO POWIATOWE
 we Włoszczowie
 29-100 Włoszczowa, ul. Wisniowa 10
 Tel. (041) 394-49-50

INWESTOR ADRES	GMINA WE WŁOSZCZOWIE 29-100 WŁOSZCZOWA UL. PARTYZANTÓW NR 14		
ADRES BUDOWY	ROGIENICE DZIAŁKA BUD. NR EW. 648 29-100 WŁOSZCZOWA		
TEMAT	PRZEBUDOWA I ZMIANA SPOSOBU UŻYTKOWANIA BUDYNKU BYLEJ SZKOŁY W ROGIENICACH		
SKALA 1;100	RZUT INSTALACJI ODGROMOWEJ.		
PROJEKTANT	NR. UPRAWNIEN	DATA	PODPIS
ST. NOWAK	KL. - 289/88	10. .2009	<i>[Signature]</i>

ZAKŁAD USŁUG
 ELEKTRYCZNYCH
Nowak Stanisław
 technik elektromechanik
 Włoszczowa, ul. Wschodnia 31A
 tel. (041) 33-43-438, kom. 0 604 264 306

OŚWIADCZENIE

Ja niżej podpisany oświadczam, że sporządzony przeze mnie projekt budowlany branży elektrycznej – przebudowa i zmiana sposobu użytkowania budynku byłej szkoły w Rogienicach. działka budowlana nr ew. 648 29-100 Włoszczowa. Opracowany dla Gmina we Włoszczowe 29-100 Włoszczowa ul. Partyzantów nr 14. Został opracowany zgodnie z obowiązującymi przepisami oraz zasadami wiedzy technicznej.

ZAKŁAD USŁUG
ELEKTRYCZNYCH
Nowak Stanisław
technik elektromechanik
Włoszczowa, ul. Wschodnia 31A
tel. (041) 39-41-429. kom. 0-604-263-998

PROJEKTOWANIE I NADZORY
Stanisław Nowak
Nr uprawn. KL-289/88

10. 2009. podpis

Podstawa prawna art. 20, ust. 4 – ustawy * Prawo budowlane *

STAROSTWO POWIATOWE
we Włoszczowie
29-100 Włoszczowa, ul. Wisniowa 10
Tel. (041) 394-49-50

Kielce, 1988 - 09 - 14

URZĄD WOJEWÓDZKI
w KIELCACH
Wydział Budownictwa,
Urbanistyki i Architektury
Al. IX Wieków Kielc 3

Nr ewiden. KL-289/88

Stwierdzenie Przygotowania Zawodowego
do pełnienia samodzielnych funkcji technicznych w budownictwie

Na podstawie § 5 ust. 1 pkt 2, § 7, § 13 ust. 1 pkt.4 lit.d,
§ 2 ust. 2 pkt 2, § 6 ust. 4 rozporządzenia Ministra Gospodarki
Terenowej i Ochrony Środowiska z dnia 20 lutego 1975 r. w sprawie
samodzielnych funkcji technicznych w budownictwie /Dz.U.Nr 8,
poz. 46/ stwierdza się, że

OBYWATEL NOWAK STANISŁAW

TECHNIK MECHANIK SPECJALISTA ELEKTROMECHANIK

urodzony dnia 27 lutego 1948 r. w Kawęczynie
posiada przygotowanie zawodowe, upoważniające do wykonywania
samodzielnej funkcji kierownika budowy i robót w specjalności
instalacyjno-inżynieryjnej w zakresie instalacji elektrycznych

OBYWATEL NOWAK STANISŁAW jest upoważniony do:

- 1/kierowania, nadzorowania i kontrolowania budowy i robót,
kierowania i kontrolowania wytwarzania konstrukcyjnych elemen-
tów instalacji oraz oceniania i badania stanu technicznego w
zakresie instalacji elektrycznych o powszechnie znanych roz-
wiązaniach konstrukcyjnych
- 2/sporządzania w budownictwie osób fizycznych projektów instala-
cji elektrycznych o powszechnie znanych rozwiązaniach konstruk-
cyjnych i schematach technicznych.

Otrzymuje:

Ob. Stanisław Nowak
Os. J. Brożka 17/23
29-100 Włoszczowa

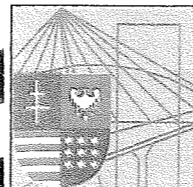


STAROSTWO POWIATOWE
we Włoszczowie
29-100 Włoszczowa, ul. Wisniowa 10
Tel. (041) 394-49-50

4-ca DYREKTORA WYDZIAŁU
mgr inż. arch. Włodzisław Gębala

Za zgodność
z oryginałem

ZAKŁAD USŁUG
ELEKTRYCZNYCH
Nowak Stanisław
technik elektromechanik
Włoszczowa, ul. Wschodnia 31A
tel. (041) 39-43-438, kom. 0 504 064 306



Zaświadczenie

Pan(i) Nowak Stanisław

miejsce zamieszkania :

ul. Wschodnia 31A

29-100 Włoszczowa

jest członkiem Świętokrzyskiej Okręgowej Izby Inżynierów Budownictwa

o numerze ewidencyjnym : SWK/IE/0028/03

i posiada wymagane ubezpieczenie od odpowiedzialności cywilnej.

Niniejsze zaświadczenie jest ważne od dnia 01-01-2009 do 31-12-2009

Z up. Przewodniczącego SOIIB

mgr inż. Wiesława Sobalska
DYREKTOR BIURA

STAROSTWO POWIATOWE
we Włoszczowie
29-100 Włoszczowa, ul. Wschodnia 10
Tel. (041) 394-49-50

*Za zgodność
z oryginałem*

ZAKŁAD USŁUG
ELEKTRYCZNYCH
Nowak Stanisław
technik elektromechanik
Włoszczowa, ul. Wschodnia 31A
tel. (041) 39-43-426, kom. 0 604 064 306

Świętokrzyska Okręgowa Izba Inżynierów Budownictwa
25-304 Kielce, ul. Św. Leonarda 18; tel. 041 344 94 13, kom. 0 694 912 692, fax 041 344 63 82
<http://www.swk.piib.org.pl>, e-mail: swk@piib.org.pl

Bank Pekao S.A. I O/Kielce, nr rach. 98 12401372111000012505214
Godziny pracy biura: poniedziałek, czwartek, Piątek - 10.00-16.00, wtorek - 12.00-17.00, środa - nieczynne.
Godziny prac czwtelni: wtorek - 9.00-17.00

Niniejsze zaświadczenie potwierdza zawarcie obowiązkowego ubezpieczenia od odpowiedzialności cywilnej inżynierów budownictwa.

Przedmiotem ubezpieczenia jest odpowiedzialność cywilna deliktowa i kontraktowa ubezpieczonego za szkody wyrządzone w związku z wykonywaniem samodzielnych funkcji technicznych w budownictwie w zakresie posiadanych uprawnień budowlanych.

Suma gwarancyjna na jedno zdarzenie w okresie ubezpieczenia wynosi 50.000 EUR.

O fakcie powstania szkody należy zawiadomić TU Allianz Polska S.A., ul. Chocimska 17, 00-791 Warszawa niezwłocznie, nie później niż w ciągu 14 dni od chwili uzyskania wiadomości przez poszkodowanego o roszczeniu, które może rodzić odpowiedzialność cywilną ubezpieczonego. Zgłoszenia szkody można dokonać poprzez wypełnienie i przesłanie formularza zamieszczonego na stronie internetowej Polskiej Izby Inżynierów Budownictwa www.piib.org.pl

Posiadanie ubezpieczenia obowiązkowego w ramach umowy generalnej zawartej pomiędzy PIIB a TU Allianz Polska S.A. umożliwia członkom Izby zawarcie dodatkowego ubezpieczenia od odpowiedzialności cywilnej na wyższe sumy gwarancyjne oraz uprawnia do skorzystania z licznych zniżek na prywatne ubezpieczenia mieszkań, ubezpieczenia komunikacyjne, ubezpieczenia NNW i ubezpieczenia turystyczne.

Obsługą merytoryczną przedmiotowego ubezpieczenia zajmuje się broker Polskiej Izby Inżynierów Budownictwa - Hanza Broker Sp. z o.o. - który pod numerem infolinii 0801 384 666, stworzonej dla inżynierów budownictwa, rozwiązuje problemy związane z funkcjonowaniem obowiązkowego ubezpieczenia oraz świadczy pomoc w uzyskaniu terminowych i pełnych wypłat należnych odszkodowań. www.hanzabrokers.pl

Niniejsze zaświadczenie potwierdza zawarcie obowiązkowego ubezpieczenia od odpowiedzialności cywilnej inżynierów budownictwa.

Przedmiotem ubezpieczenia jest odpowiedzialność cywilna deliktowa i kontraktowa ubezpieczonego za szkody wyrządzone w związku z wykonywaniem samodzielnych funkcji technicznych w budownictwie w zakresie posiadanych uprawnień budowlanych.

Suma gwarancyjna na jedno zdarzenie w okresie ubezpieczenia wynosi 50.000 EUR.

O fakcie powstania szkody należy zawiadomić TU Allianz Polska S.A., ul. Chocimska 17, 00-791 Warszawa niezwłocznie, nie później niż w ciągu 14 dni od chwili uzyskania wiadomości przez poszkodowanego o roszczeniu, które może rodzić odpowiedzialność cywilną ubezpieczonego. Zgłoszenia szkody można dokonać poprzez wypełnienie i przesłanie formularza zamieszczonego na stronie internetowej Polskiej Izby Inżynierów Budownictwa www.piib.org.pl

Posiadanie ubezpieczenia obowiązkowego w ramach umowy generalnej zawartej pomiędzy PIIB a TU Allianz Polska S.A. umożliwia członkom Izby zawarcie dodatkowego ubezpieczenia od odpowiedzialności cywilnej na wyższe sumy gwarancyjne oraz uprawnia do skorzystania z licznych zniżek na prywatne ubezpieczenia mieszkań, ubezpieczenia komunikacyjne, ubezpieczenia NNW i ubezpieczenia turystyczne.


Obsługą merytoryczną przedmiotowego ubezpieczenia zajmuje się broker Polskiej Izby Inżynierów Budownictwa - Hanza Broker Sp. z o.o. - który pod numerem infolinii 0801 384 666, stworzonej dla inżynierów budownictwa, rozwiązuje problemy związane z funkcjonowaniem obowiązkowego ubezpieczenia oraz świadczy pomoc w uzyskaniu terminowych i pełnych wypłat należnych odszkodowań. www.hanzabrokers.pl

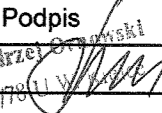
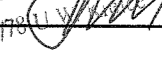
Projekt: 1
Autor: B.U.J.H.N. "OPTIMUM" [L01]

1

PROJEKTOWANA CHARAKTERYSTYKA ENERGETYCZNA
dla budynku mieszkalnego nr 1

INTERsoft[®]
WYŁĄCZNY
DYSTRYBUTOR **ArC-Dia**[®]
SOFT

Budynek oceniany:		
Nazwa obiektu	Przebudowa i zmiana sposobu użytkowania byłej szkoły w Rogienicy.	Zdjęcie budynku
Adres obiektu	Rogienice działka 648	
Całość/ część budynku	całość	
Nazwa inwestora	Gmina Włoszczowa	
Adres inwestora	ul. Partyzantów	
Kod, miejscowość	29-100, Włoszczowa	
Powierzchnia użytkowa o regulowanej temp. (Af, m ²)	456,10	
Powierzchnia zabudowy (Ag, m ²)	417,20	
Kubatura budynku (V, m ³)	...	

	Imie i nazwisko	Uprawnienia/pieczętka	Podpis	Data
Projektant:	Andrzej Ornowski			2009-12-10
Współautor:				

STAROSTWO POWIATOWE
we Włoszczowie
29-100 Włoszczowa, ul. Wisniowa 10
Tel. (M1) 364-49-50

Kielce, 2009-12-10