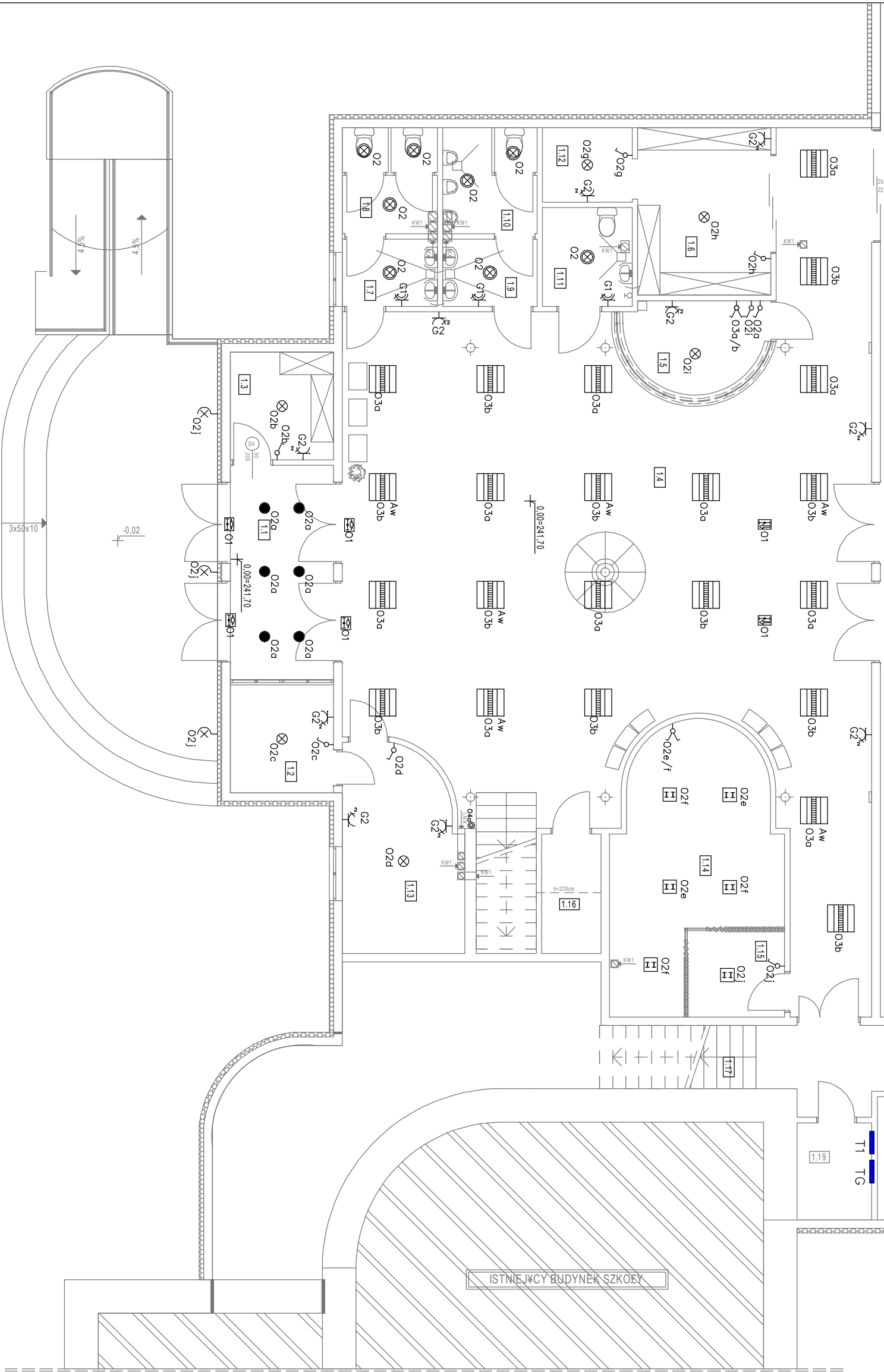


ISTNIEJĄCA HALA SPORTOWA



UWAGI:

1. Instalację wykonać jako p.t. z osprzętem IP20 w pomieszczeniach suchych i niezapylonych oraz szczelnym IP44 w pomieszczeniach wilgotnych.
2. Stosować przewody YDYp układane p.t. Minimalna grubość warstwy tynku na przewodzie 5mm.
3. We wszystkich obwodach stosować żyłę ochronną PE z izolacją w kolorze żółto-zielonym.
4. Wysokość montażu osprzętu od podłogi - łączniki 150cm, gniazda 30cm, gniazda w toaletach 120cm.
5. Podłączyć do uziemienia wszystkie metalowe dostępne elementy budynku (brodziki, wanny, rury itp.) przewodem DY 6mm<sup>2</sup>

OZNACZENIA:

- Gniazdo wyładowe podwójne p.t.
- Gniazdo wyładowe podwójne p.t. IP44
- Łącznik świeceniowy
- Łącznik seodoowy
- Łącznik pojedynczy
- Przycisk bistabilny
- Oprawa typu kinkiet
- Oprawa żarowa
- Oprawa 2x18W IP54
- Oprawa IP54 z czujką
- Oprawa ewakuacyjna
- Oprawa rastowa
- Oprawa typu Down-Light

OCHRONA OD PORAŻEN:  
SAMODZYSYNNIE WYLĄCZENIE ZASILANIA  
UKŁAD: TN-S

"NEOPROJEKT" OBSŁUGA INWESTYCJI BUDOWLANYCH Kielce, ul. Bp. Kadłubka 60, Łopuszno, ul. Kielecka 9, tel. 606-705-388			
PRZEBUDOWA I MODERNIZACJA BUDYNKU HALI SPORTOWEJ			
DATA: MAJ 2013	WYKONAWCA: INSTALACJE ELEKTRYCZNE	SKALA: 1:100	
PROJEKTOWAŁ: mgr inż. Paweł Matusiewicz	SWK/0067/PODE/10	WYKONAWCA:	
ASISTENT:	-	WYKONAWCA:	
ASISTENT:	-	WYKONAWCA:	
ASISTENT:	-	WYKONAWCA:	
INWESTOR:	Ośrodek Sportu i Rekreacji we Włoszczowie, ul. Wiśniowa 2, 29-100 Włoszczowa		
ADRES INWESTYCJI:	Hala Sportowa przy Zespole Placówek Oświatowych Nr 1 we Włoszczowie, ul. Parzanów 24		
WERSJA: E - 2	TYTUŁ: Instalacje elektryczne RZUT PARTERU- HOL GŁÓWNY		