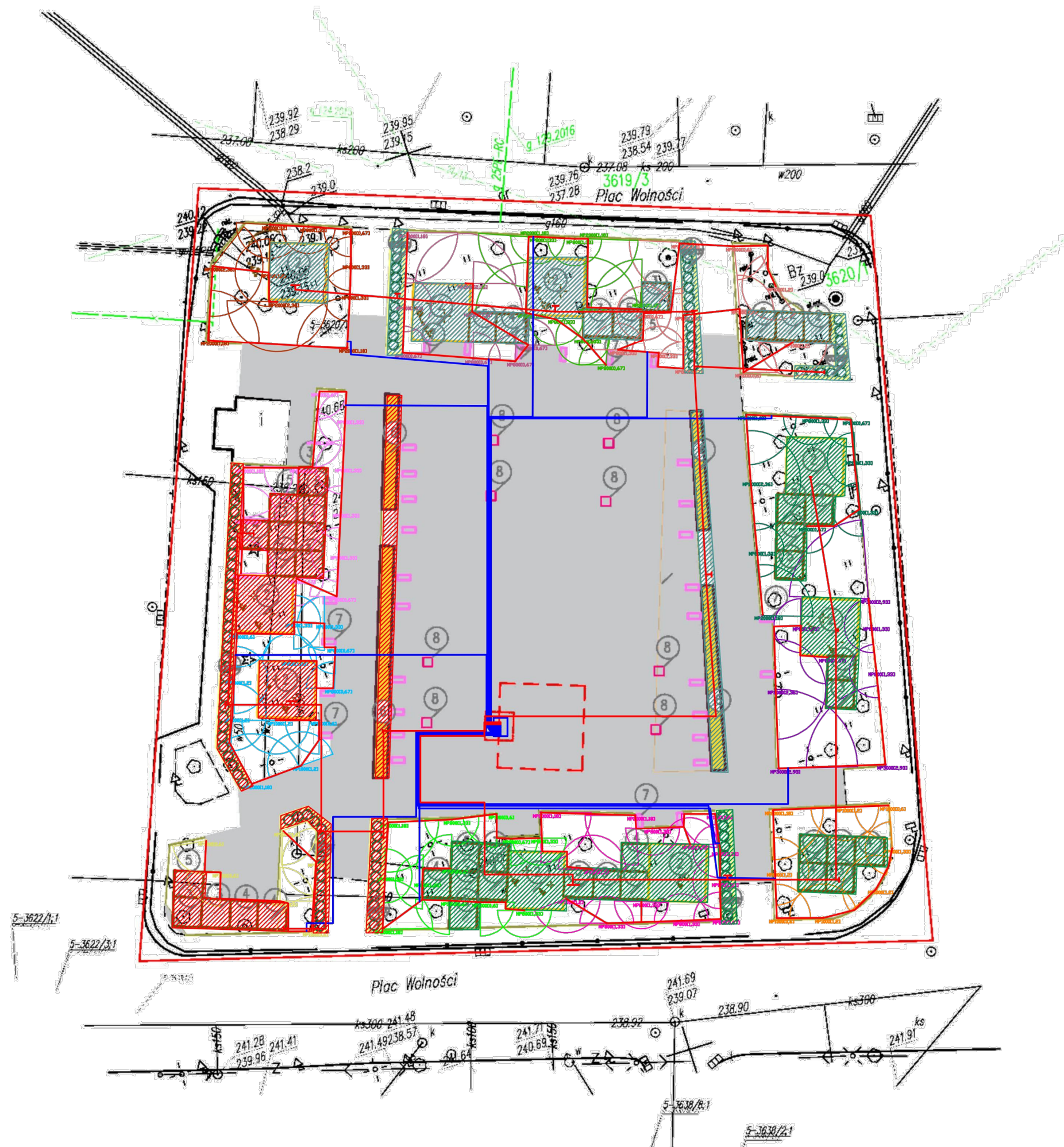


SYSTEM B



UWAGA: SYSTEM AUTOMATYCZNEGO  
NAWADNIANIA OPARTY NA PODLEWANIU  
KROPELOKOWYM I ZRASZACZACH  
WYNURZALNYCH

LEGENDA:

NA RYSUNKU KOLORAMI OZNACZONO  
KOLEJNE SEKCJE :

SEKCJE OPARTE NA ZRASZACZACH  
SEKCJE KROPELKOWE

- LINIA WYZNACZAJĄCA  
PRZEBIEG ORUROWANIA
- LINIA WYZNACZAJĄCA  
PRZEBIEG ORUROWANIA
- STUDNIA Z PRZYŁĄCZEM  
WODNYM I LOKALIZACJĄ  
ELEKTROZAWORÓW ORAZ  
PROGRAMATORA

INWESTOR:  
GMINA WŁOSZCZOWA  
UL. PARTYZANTÓW 14  
29-100 WŁOSZCZOWA

JEDNOSTKA PROJEKTOWA:  
EKOPROJEKT JACEK JAKÓBIK  
ŻÓŁWIN, UL. NADARZYŃSKA 134,  
05-807 PODKOWA LEŚNA

PROJEKTANT:  
MGR INŻ. ARCH. MARCIN WOJCIECH BUJNOWSKI  
NR EWID. BŁ/299/94

PODPIS:

OBIKT:  
DZIAŁKA EW. NR: 3620/2  
POŁOŻONA WE WŁOSZCZOWIE PRZY PLACU WOLNOŚCI

FAZA:  
PROJEKT WYKONAWCZY

NAZWA PROJEKTU:  
ZAGOSPODAROWANIE TERENU W ŚRODKU RYNKU (PLAC WOLNOŚCI) W RAMACH PROJEKTU:  
KOMPLEKSOWA REWITALIZACJA CENTRUM WŁOSZCZOWY – UKSZTAŁTOWANIE ESTETYCZNEJ I  
FUNKCJONALNEJ PRZESTRZENI PUBLICZNEJ, WPŁYWAJĄCEJ NA ROZWÓJ AKTYWNOŚCI SPOŁECZNEJ,  
REKREACJI ORAZ PRZEDSIĘBIORCZOŚCI MIESZKAŃCÓW

TYTUŁ RYSUNKU:  
NAWADNIANIE

DATA: 30.09.2018	SKALA: 1:500	NR RYSUNKU/REWIZJA: 2	NR STR.:
---------------------	-----------------	--------------------------	----------