

# PRZEKRÓJ NORMALNO-KONSTRUKCYJNY PARKINGU

MIEJSCA PARKINGOWE

CHODNIK

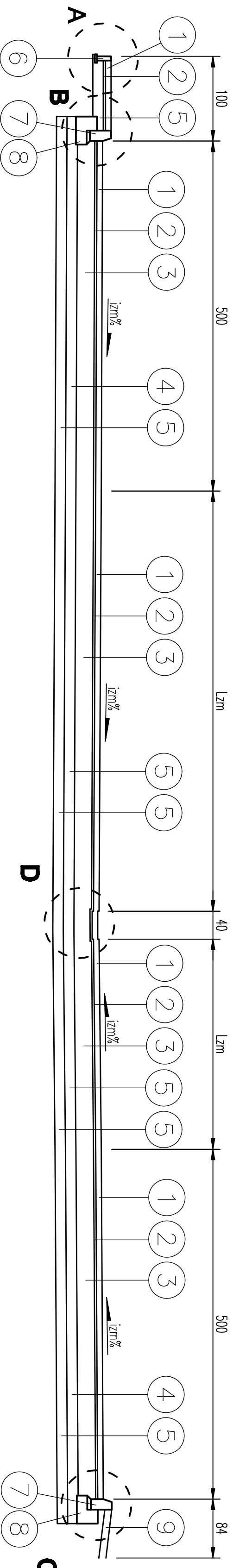
DLA SAMOCHODÓW OSOBOWYCH

DROGA MANEWROWA

CIEK DROGA MANEWROWA

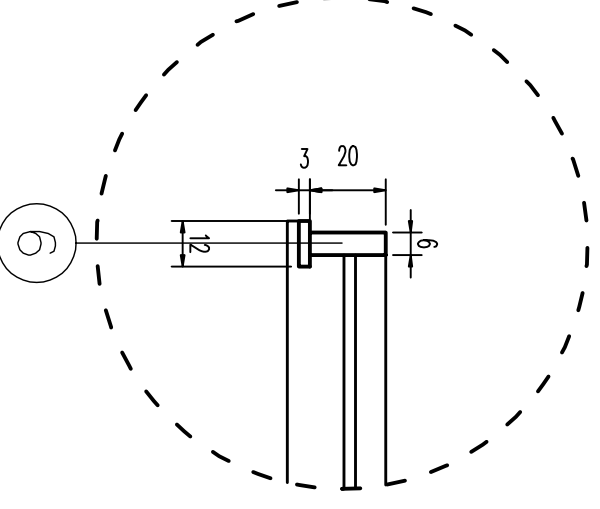
MIEJSCA PARKINGOWE

TRAWNIK



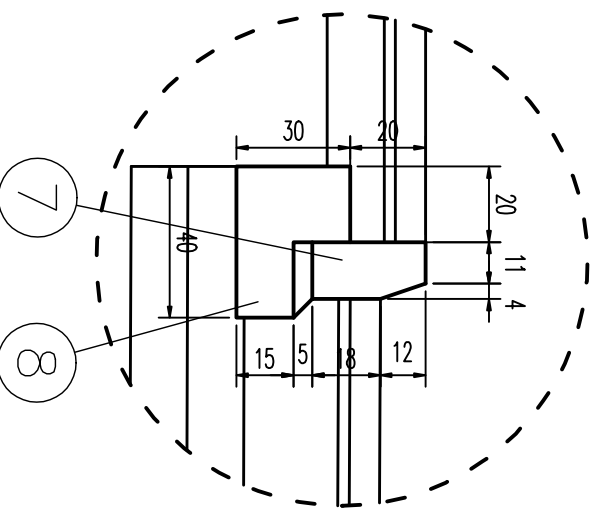
SZCZEGÓŁ KONSTRUKCYJNY "A"

Skala 1:20



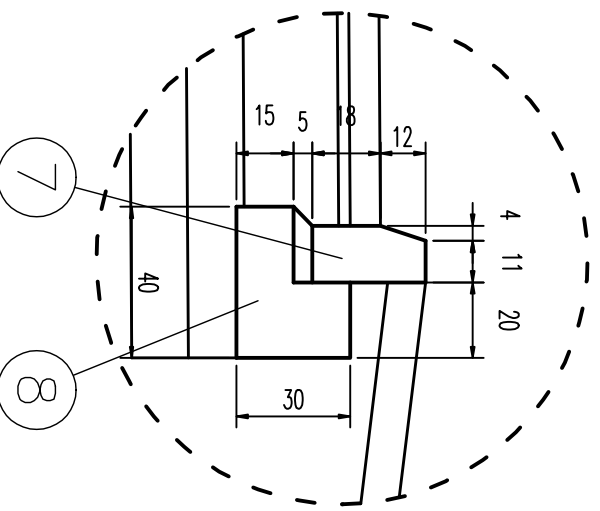
SZCZEGÓŁ KONSTRUKCYJNY "B"

Skala 1:20



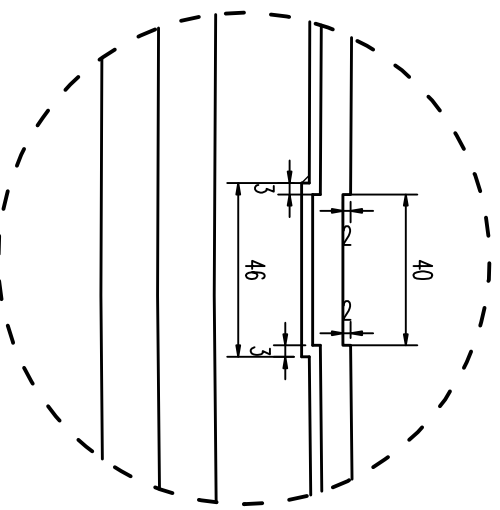
SZCZEGÓŁ KONSTRUKCYJNY "C"

Skala 1:20



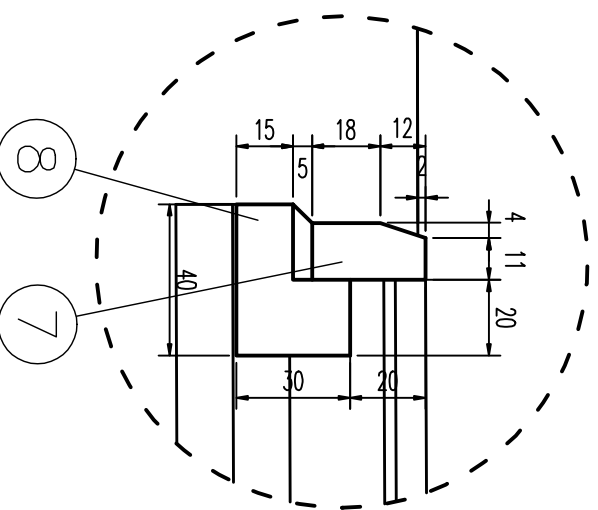
SZCZEGÓŁ KONSTRUKCYJNY "D"

Skala 1:20



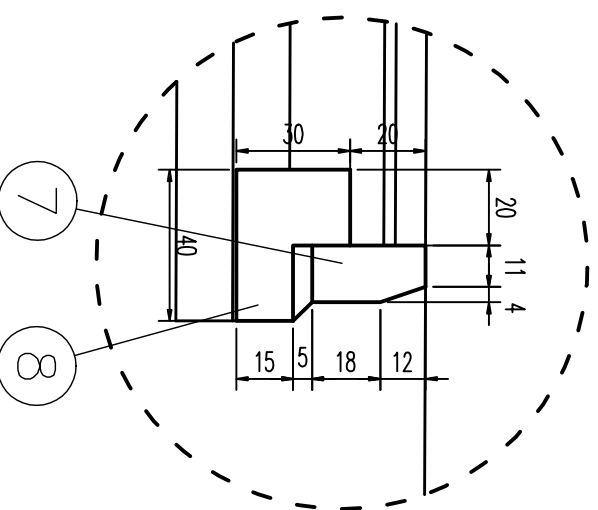
SZCZEGÓŁ KONSTRUKCYJNY "E"

Skala 1:20



SZCZEGÓŁ KONSTRUKCYJNY "F"

Skala 1:20



## LEGENDA

1. Betonowa kostka brukowa wzór Behaton gr. 8cm wg PN-EN 1338:2005
2. Podsypka cementowo-piaskowa 1:4 gr. 3cm wg BN-64/8933-02 (pod kostką brukową na chodniku podsypka o gr. 5cm)
3. Podbudowa z kruszywa łamane go o ciętych krawędziach mechanicznie gr. 25cm wg PN-S-06102:1997
4. Wzmocnienie podłoża z piasku stabilizowanego cementem  $R_m=2,5MPa$  gr. 15cm wg PN-S-06102:1997
5. Wzmocnienie podłoża z piasku stabilizowanego cementem  $R_m=1,5MPa$  gr. 15cm wg PN-S-06102:1997
6. Obrzeże chodnikowe 6x20x100 cm wg BN-80/6775-04/0422, na podsypce piaskowej o wymiarach 5x10cm wg BN-80/8945-02
7. Krawężnik betonowy o wymiarach 15x30x100cm na podsypce cementowo-piaskowej 1:4 gr. 3cm wg PN-EN 1340:2004
8. Ława pod krawężnik j.w. o wymiarach 30x40x20cm z betonu B10 wg PN-88/B-06250
9. Humusowanie wraz z obsianiem trawą gr. 10cm

UWAGA:

MIEJSCA WYKONANIA KRAWĘŻNIKA WG SZCZEGÓŁU KONSTRUKCYJNEGO

"E" ORAZ "F" POKAZANO NA RYSUNKU NR PB-04

Investor (Zamawiający):

**GINIA WŁOSZCZOWA**  
ul. Partyzantów 14  
28-100 Włoszczowa

Generalny Projektant:

**Biuro Projektów Budownictwa**  
25-323 Kielce, Al. Solidarności 34, Vlp  
tel.(048-41) 33-26-248, fax. 33-26-268  
http://www.chodor-projekt.com.pl  
e-mail: office@chodor-projekt.com.pl  
Sp. z o.o.

Investycja:

**Budowa parkingu powyżej 10 stanowisk**  
**na terenie dz. nr ew. 309/04 wraz ze zjazdami**  
**przy ul. Pozostaw i ul. 1 Maja we Włoszczowie**

Obiekt: PARKING POWYŻEJ 10 STANOWISK

Standard:  
PROJEKT  
BUDOWLANY

Treść rysunku:  
PRZEKRÓJ NORMALNO-KONSTRUKCYJNY PARKINGU

Branoz:  
DROGI

Inne i rozmiarkowanie (specjalności)	Nr upr.:	Podpis:	Nr projektu:
Projektant:	mgr inż. P. Michalski	KL 107/02	Data: kwiecień 2007
Sprawdził:	mgr inż. T. Bator	KL 109/02	Skala: 1:50
As. Projektanta:	mgr inż. M. Pobocho		Rysunek Nr: PB-03
As. Projektanta:	mgr inż. A. Chomacz-Kowalska		

Niniejsza dokumentacja ani żadna jej część nie może być powielana ani rozpowszechniana za pomocą urządzeń elektronicznych, mechanicznych, fotograficznych, nagraniowych i innych bez pisemnej zgody właściciela praw autorskich: Biuro Projektów Budownictwa "CHODOR-PROJEKT" Sp. z o.o.