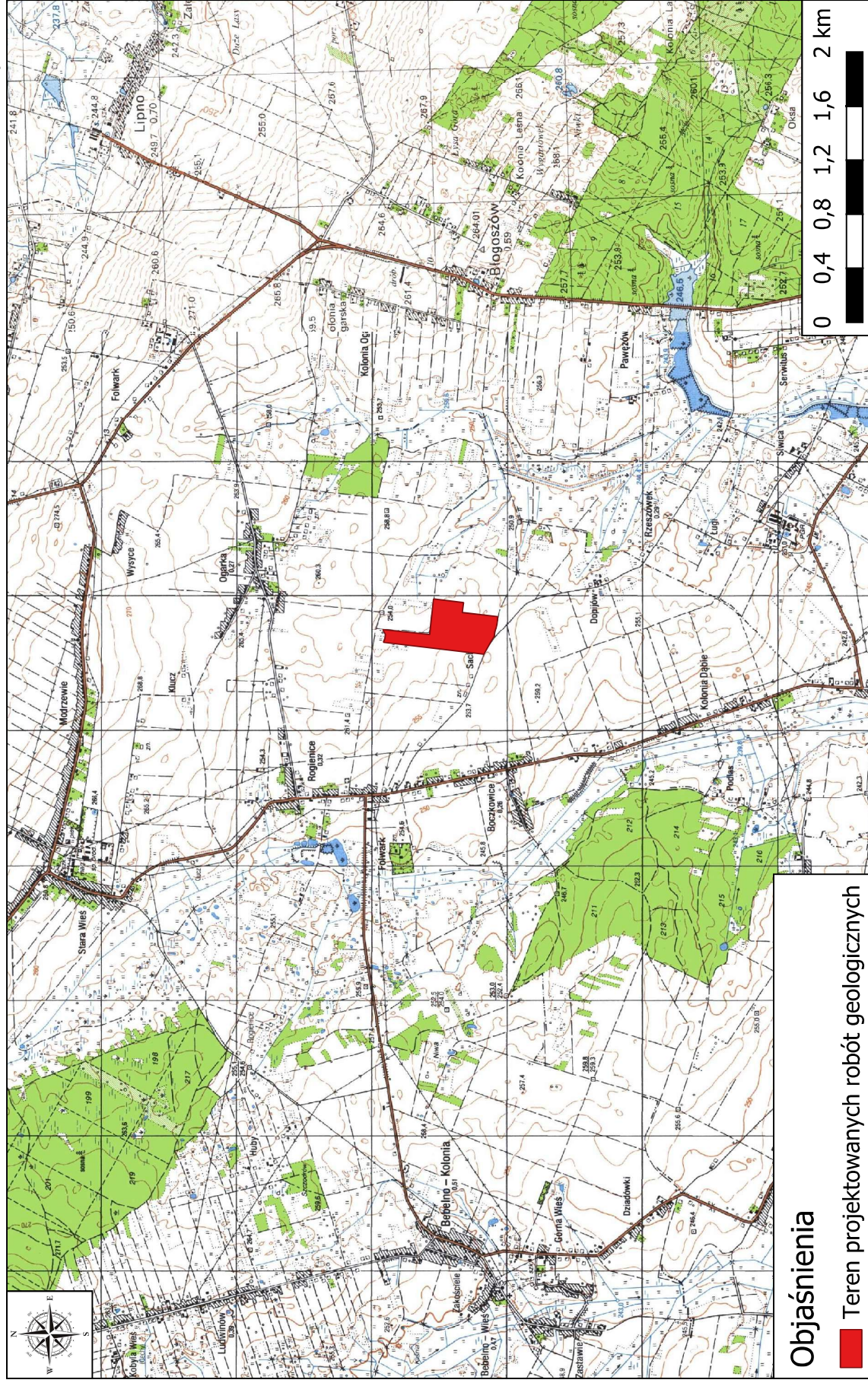


Mapa topograficzna z lokalizacją projektowanych robót geologicznych
skala 1:40 000

Załącznik nr 1

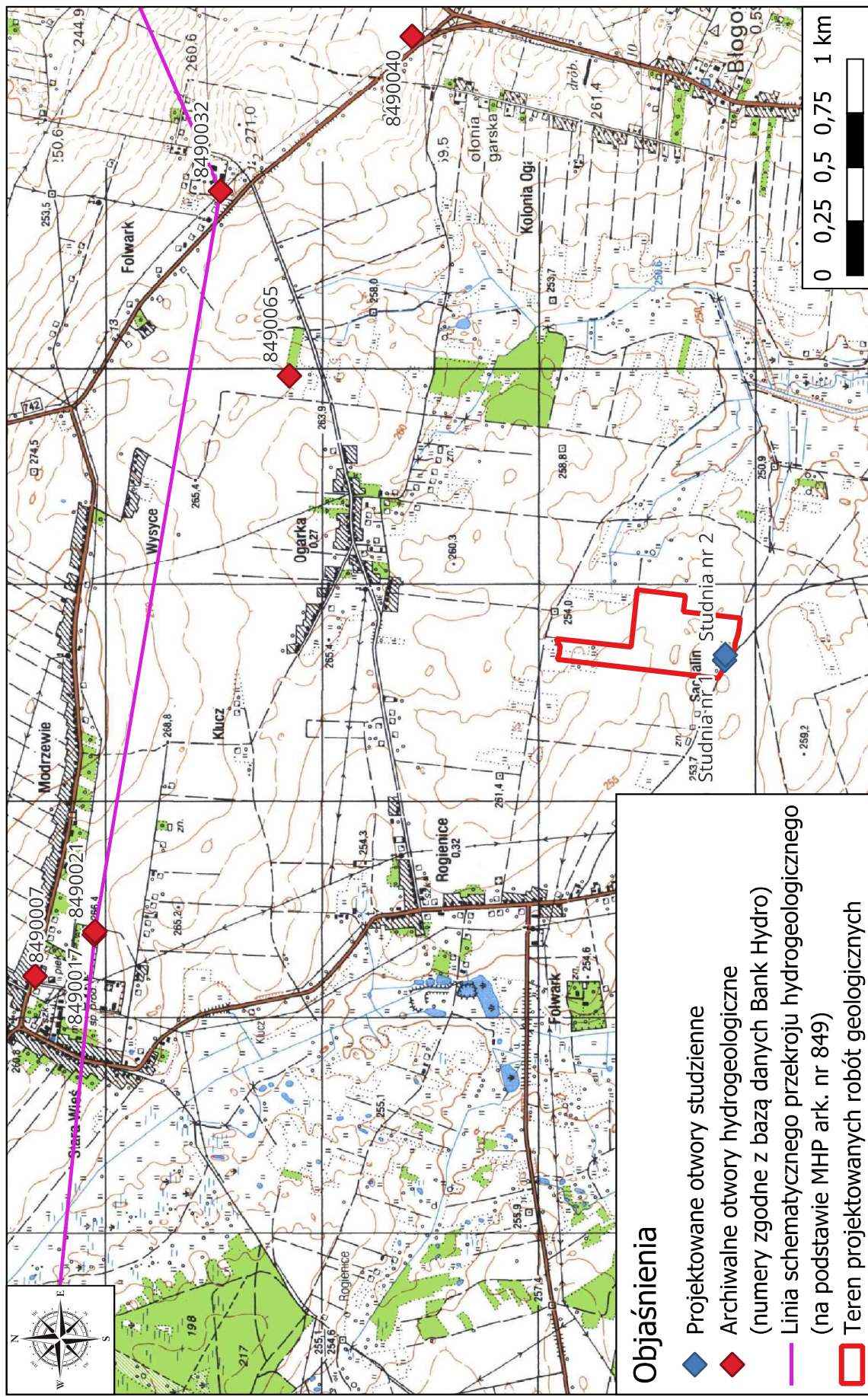


Objaśnienia

 Teren projektowanych robót geologicznych

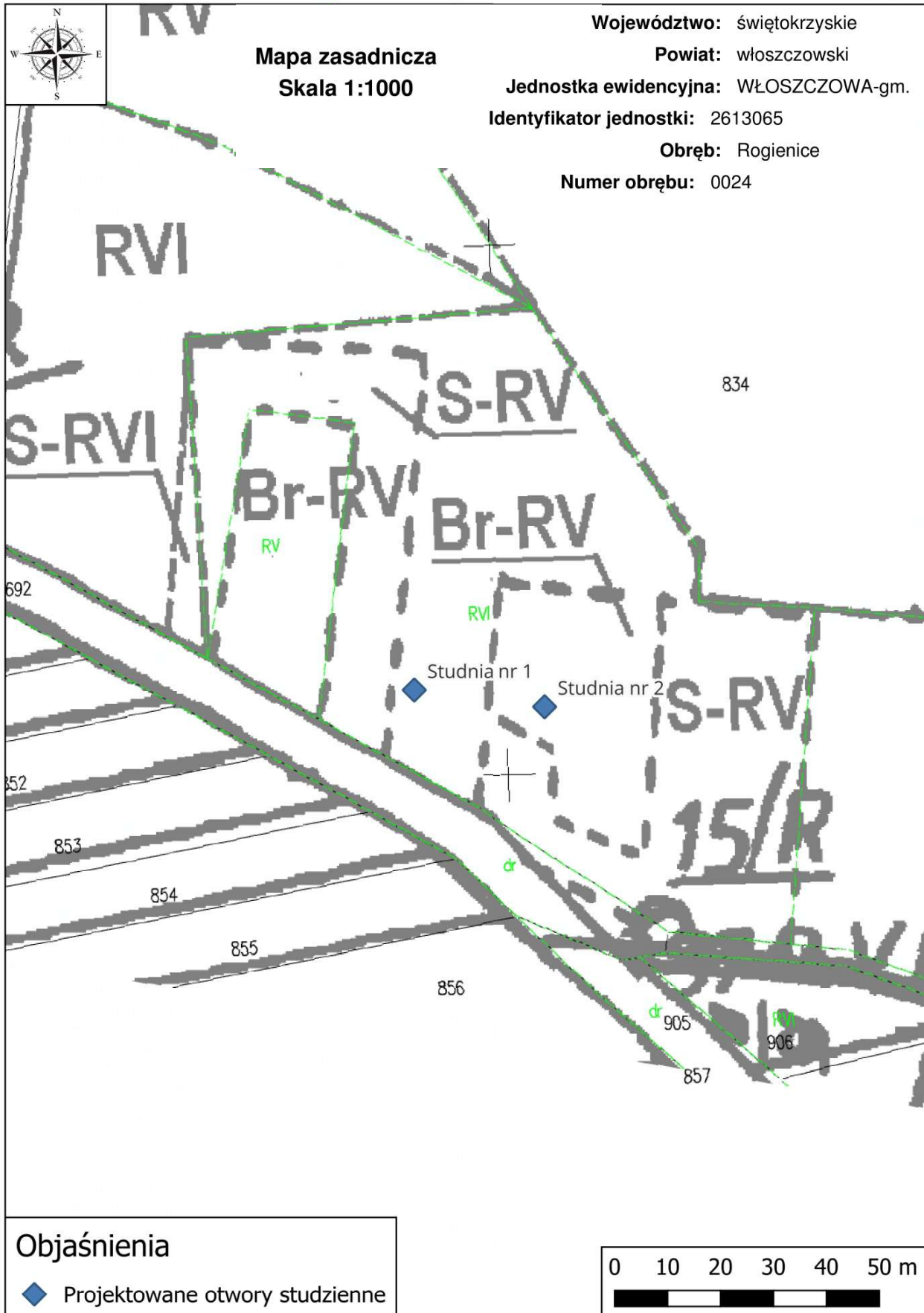
Mapa dokumentacyjna
skala 1:25 000

Załącznik nr 2



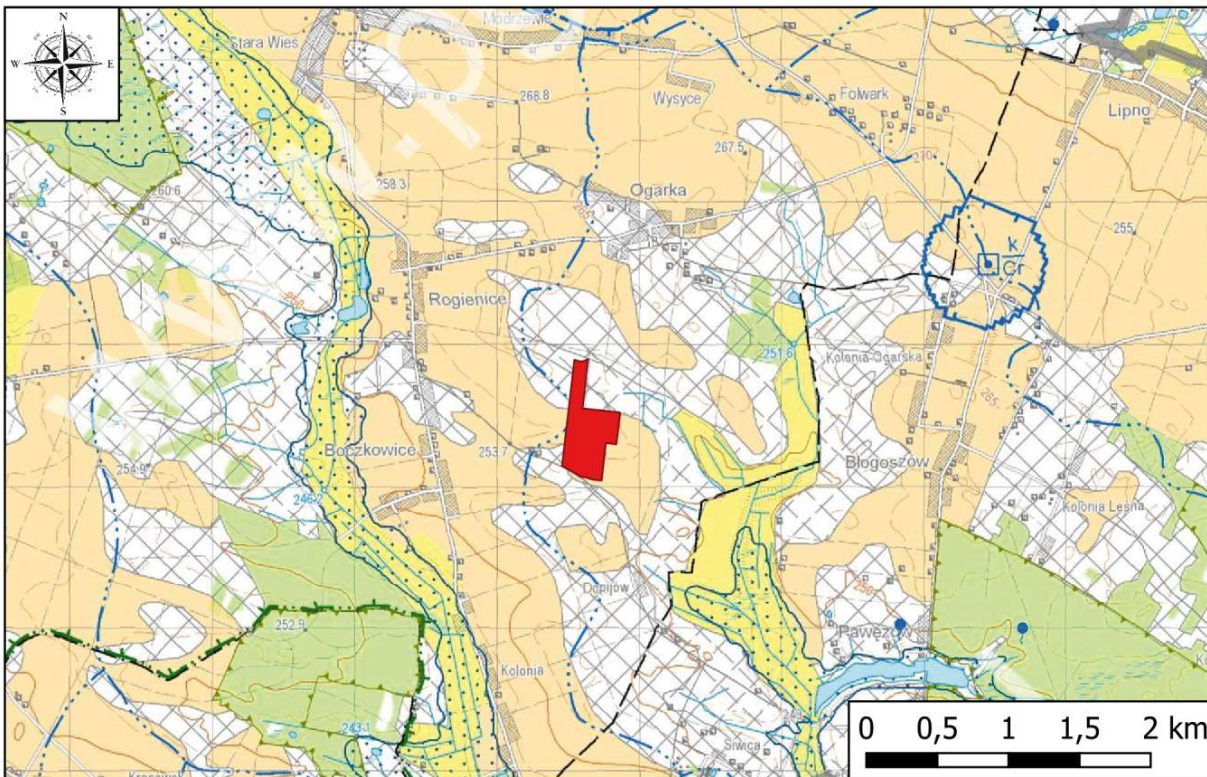
Mapa sytuacyjno - wysokościowa
skala 1:1000

Załącznik nr 3



Wycinek Mapy Geośrodowiskowej Polski (II) w skali 1:50 000, plansza A arkusz Nagłowice (849)

Zał. nr 4a



Na podstawie Mapy Geośrodowiskowej Polski (II) w skali 1:50 000, plansza A, arkusz Nagłowice (849)
PIG - PIB, Warszawa 2015

OBJAŚNIENIA

ZŁOŻA KOPALIN ORAZ PERSPEKTYWY I PROGNOZY ICH WYSTĘPOWANIA

- wapień i margle, wapień marglisty
- piaski
- 1325 WEGLESZYN** identyfikator z bazy Midas oraz nazwa złoża konfliktowego
- 1845** złożo LEŚNICA-MAŁOGOSZCZ (B+C₁+C₂) wme/J
- 6076** złożo CIEŚLE (C₂) wme/J
- granica złoża o zasobach udokumentowanych w kategoriach A+B+C₁+C
- - - granica złoża o zasobach udokumentowanych w kategorii C₂
- · - granica obszaru prognostycznego
- · - granica zweryfikowanego obszaru prognostycznego
- · - granica obszaru perspektywnego
- · · granica obszaru o negatywnych wynikach rozpoznania (p - rodzaj kopaliny)
- · · granica zweryfikowanego obszaru o negatywnych wynikach rozpoznania (z - rodzaj kopaliny)
- [] p/Q obszar perspektywny o powierzchni < 5 ha (p - rodzaj kopaliny, Q - wiek kopaliny)

GÓRNICTWO I PRZETWÓRSTWO KOPALIN

- granica obszaru górniczego
- - - granica terenu górniczego
- kopalnia czynna
- kopalnia nieczynna
- wyrobisko (zarys)
- punkt niekoncesjonowanej eksploatacji kopaliny (p - rodzaj kopaliny)
- Symbol kopaliny:
wme - wapień i margle, wapień marglisty
z - żwiry
pż - piaski i żwiry
p - piaski
- Symbol jednostki stratygraficznej:
Q - czwartorzęd
Cr - kreda
J - jura

WODY POWIERZCHNIOWE I PODZIEMNE

- granice działu wodnego:
- · · drugiego rzędu
- · - trzeciego rzędu
- · - czwartego rzędu
- źródło
- granica głównego zbiornika wód podziemnych wraz z jego numerem
- granica strefy ochrony pośredniej ujęcia wód
- ujęcie wód podziemnych o wydajności 25 - 50 m³/h (k - komunalne, p - przemysłowe, Cr - wiek ujmowanych utworów)
- ujęcie wód podziemnych o wydajności ≥ 50 m³/h
- obszary dolinne zagrożone podpieniami

WARUNKI PODŁOŻA BUDOWLANEGO

- warunki korzystne
- warunki niekorzystne, utrudniające budownictwo
- obszary predysponowane do występowania ruchów masowych
- obszary niewaloryzowane

OCHRONA PRZYRODY I KRAJOBRAZU

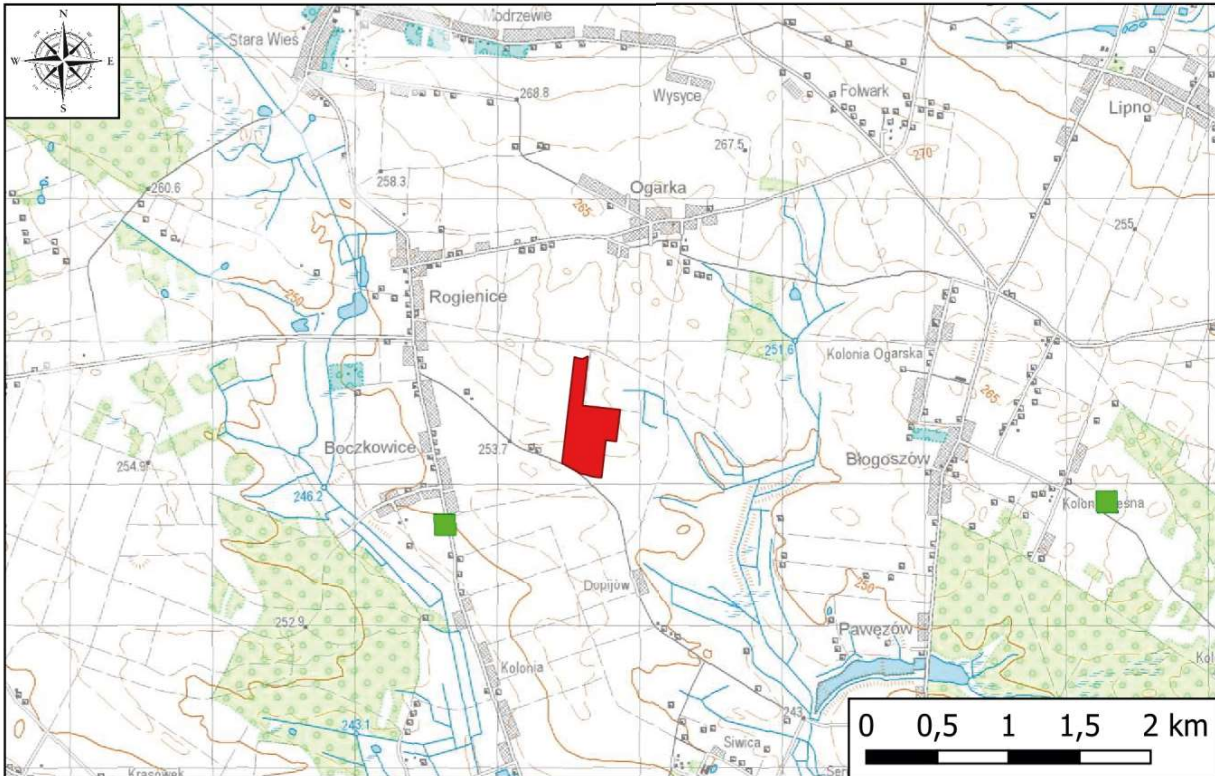
- grunty orne (klasy I-IVa użytków rolnych)
- łąki na glebach pochodzenia organicznego
- lasy
- granice terenów zarządzanych przez Generalną Dyrekcję Lasów Państwowych
- granica obszaru chronionego krajobrazu
- Obszary Europejskiej Sieci Ekologicznej Natura 2000
- specjalny obszar ochrony siedlisk (PLH260013 - Dolina Białej Nidy)

INFORMACJE DODATKOWE

- - - granica powiatu
- - - granica gminy, miasta
- OKSA** siedziba urzędu gminy, miasta
- Teren projektowanych robót geologicznych

Wycinek Mapy Geośrodowiskowej Polski (II) w skali 1:50 000, plansza B arkusz Nagłowice (849)

Zał. nr 4b



Na podstawie Mapy Geośrodowiskowej Polski (II) w skali 1:50 000, plansza B, arkusz Nagłowice (849)
PIG - PIB, Warszawa 2015

OBJAŚNIENIA

NATURALNA BARIERA IZOLACYJNA

	najkorzystniejsza
	bardzo dobra
	dobra
	dostateczna
	niekorzystna
	brak
	obszary niewaloryzowane*

* nie analizowane pod kątem naturalnej bariery geologicznej ze względu na uwarunkowania przyrodniczo-środowiskowe

STAN GEOCHEMICZNY ŚRODOWISKA

Klasyfikacja gleb z uwagi na zawartość pierwiastków:
As, Ba, Cd, Co, Cr, Cu, Hg, Ni, Pb, Zn

	grupa A, standard obszaru poddanego ochronie (ustawa Prawo wodne i przepisy o ochronie przyrody)
	grupa B, standard użytków rolnych, gruntów leśnych oraz zadrzewionych i zakrzewionych, nieużytków, a także gruntów zabudowanych i zurbanizowanych
	grupa C, standard terenów przemysłowych, użytków kopalnych i terenów komunikacyjnych
	przekroczenie dopuszczalnych wartości stężeń dla grupy C
	pierwiastki, których zawartość decyduje o zanieczyszczeniu gleb w danym punkcie Cd, Pb

* wg Rozp. MŚ z dnia 9 września 2002r., Dz. U. Nr 165 z 04.10.2002r., poz. 1359

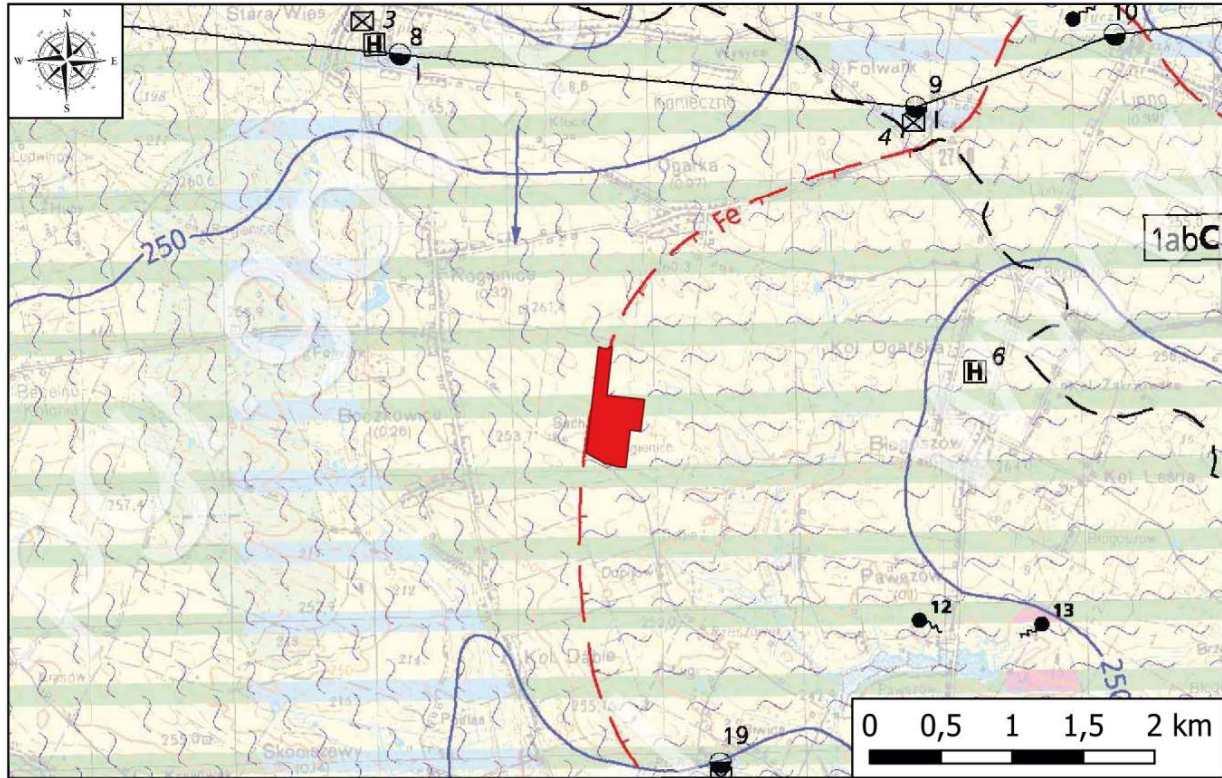
ANTROPOPRESJA

	emitor pyłów i gazów
	miejsce zrzutu ścieków
	oczyszczalnia ścieków
	stacja paliw
	zakład przemysłowy

Teren projektowanych robót geologicznych

Wycinek Mapy Hydrogeologicznej Polski w skali 1:50 000 arkusz Nagłowice (849)

Zał. nr 4c

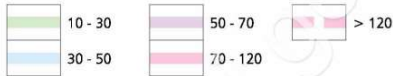


Na podstawie Mapy Hydrogeologicznej Polski w skali 1:50 000, arkusz Nagłowice (849)
PIG - PIB, Warszawa 2002

OBJAŚNIENIA

WODONOŚNOŚĆ

Wydajność potencjalna studni wierceniowej, m³/h



Regionalizacja hydrogeologiczna:

2
Q
baCr₃II

Symbol jednostki hydrogeologicznej
2 - numer jednostki, Q - symbol stratygraficzny użytkowego piętrowania wodonośnego, ba - stopień izolacji, II - przedział ilości zasobów dyspozycyjnych jednostkowy; pogrubiony symbol stratygraficzny (Cr₃) dotyczy głównego użytkowego poziomu wodonośnego

Stopień izolacji

a - brak izolacji

b - izolacja słaba

Symbole stratygraficzne użytkowych piętrowań wodonośnych:

Q - czwartorzęd

Cr - kreda

J - jura

(B - górn. np. J₂ - jura górna)

Q-Cr - połączone piętra wodonośne

Zasoby dyspozycyjne jednostkowe, m³/24h.km²:

II - 100 - 200

III - 200 - 300

Granica pomiędzy dwoma głównymi użytkowymi piętrowaniami

Brak użytkowego piętrowania wodonośnego

Zasięg jednostki hydrogeologicznej

WODY POWIERZCHNIOWE

--- 3 --- Dział wodny krajowy (cyfra oznacza rząd zlewni)

Klasy czystości wody w rzekach, jeziorach, zbiornikach i zlewniach

III

HYDRODYNAMIKA

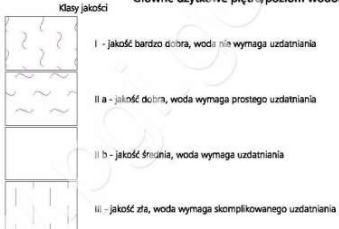
Hydroizohipsa głównego użytkowego poziomu wodonośnego, m n.p.m.

240

Kierunek przepływu wód podziemnych w głównym poziomie użytkowym

JAKOŚĆ WÓD PODZIEMNYCH

Główne użytkowe piętra/poziomy wodonośny:



Wskaźniki jakości wody przekraczające wymagania dla wód pitnych

Zasięg obszaru, na którym wskaźniki jakości przekraczają wymagania dla wód pitnych
Symbol oznacza przekroczenia dla: NO₃- azotanów, NO₂- azotynów, Fe - żelaza, Mn - manganu

Fe, Mn

Punkty opróbowania jakości wód podziemnych dla potrzeb mapy

Opróbowane ujęcie wód podziemnych z zaznaczeniem klasy jakości:
I, IIb, III - klasy jakości jak dla głównego poziomu wodonośnego

Ogniska zanieczyszczeń

(Numery obiektów według tabeli 4 w tekście)

Miejsce zrzutu ścieków komunalnych

11

Małe składowiska odpadów stałych

Fermy hodowlane

1

Magazyny paliw płynnych

Oczyszczalnie ścieków:

20

M - mechaniczna

B - biologiczna

CH - chemiczna

1

20

Autostrady i drogi o dużym natężeniu ruchu, poza miastami

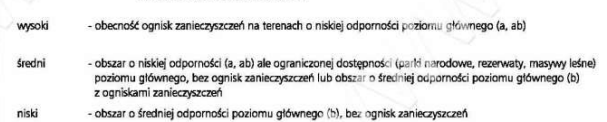
Strefy ochronne - obowiązujące

Ujęcie wód podziemnych

GZWP 40%

Zasięg głównych zbiorników wód podziemnych (GZWP)

STOPIEŃ ZAGROŻENIA



REPREZENTATYWNE OTWORY WIERTNICZE,

ŹRÓDŁA, UJĘCIA WÓD PODZIEMNYCH

(Numery według tabeli 1a, 1c, 1d)

Otwór wiertniczy, w którym zbadano/ujęto następujące piętra/poziomy wodonośny:

1 mezozoiczne

2 Źródło

2 Otwór wiertniczy bez opróbowania hydrogeologicznego

INNE OZNACZENIA

Linia przekroju hydrogeologicznego



Teren projektowanych robót geologicznych

PROJEKT GEOLOGICZNO - TECHNICZNY OTWORU EKSPLOATACYJNO-ROZPOZNAWCZEGO NR 1

Lokalizacja otworu
skala 1: 20 000



Miejscowość: Rogienice

Gmina: Włoszczowa

Powiat: włoszczowski

Województwo: świętokrzyskie

Arkusz mapy 1: 50 000:
Nagłowice (M-34-41-C)

Współrzędne w układzie 2000:

X: 5625516.6

Y: 7433482.3

Rzędna terenu: ok. 253,8 m n.p.m.

Głębokość wiercenia: 50,0 m

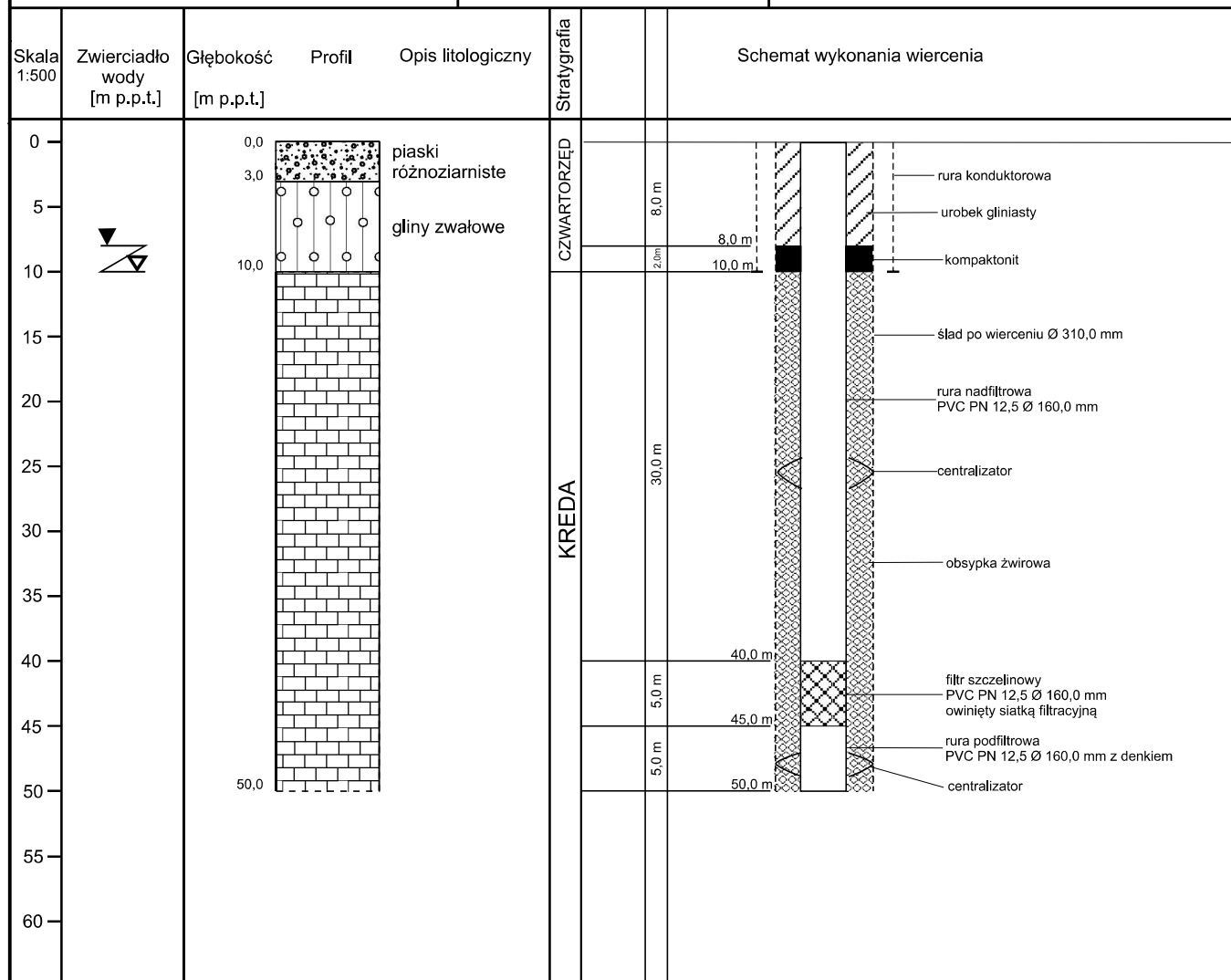
System wiercenia: obrotowo na płuczkę

Przewidywana wydajność: $Q_{\text{dob}} \sim 15,0 \text{ m}^3/\text{h}$
przy $s \sim 2,4 \text{ m}$

Przeznaczenie wody: budowlane, produkcyjne
socjalno-bytowe,
do podlewania terenów zielonych

Inwestor: Robert Łukasz Baran,
Borów 90, 28-300 Jędrzejów

Użytkownik: j.w.



PROJEKT GEOLOGICZNO - TECHNICZNY OTWORU EKSPLOATACYJNO-ROZPOZNAWCZEGO NR 2

Lokalizacja otworu
skala 1: 20 000



Miejscowość: Rogienice

Gmina: Włoszczowa

Powiat: włoszczowski

Województwo: świętokrzyskie

Arkusz mapy 1: 50 000:
Nagłowice (M-34-41-C)

Współrzędne w układzie 2000:

X: 5625512.8

Y: 7433507.0

Rzędna terenu: ok. 254,5 m n.p.m.

Głębokość wiercenia: 50,0 m

System wiercenia: obrotowo na płuczkę

Przewidywana wydajność: $Q_{\text{dob}} \sim 15,0 \text{ m}^3/\text{h}$
przy $s \sim 2,4 \text{ m}$

Przeznaczenie wody: budowlane, produkcyjne
socjalno-bytowe,
do podlewania terenów zielonych

Inwestor: Robert Łukasz Baran,
Borów 90, 28-300 Jędrzejów

Użytkownik: j.w.

