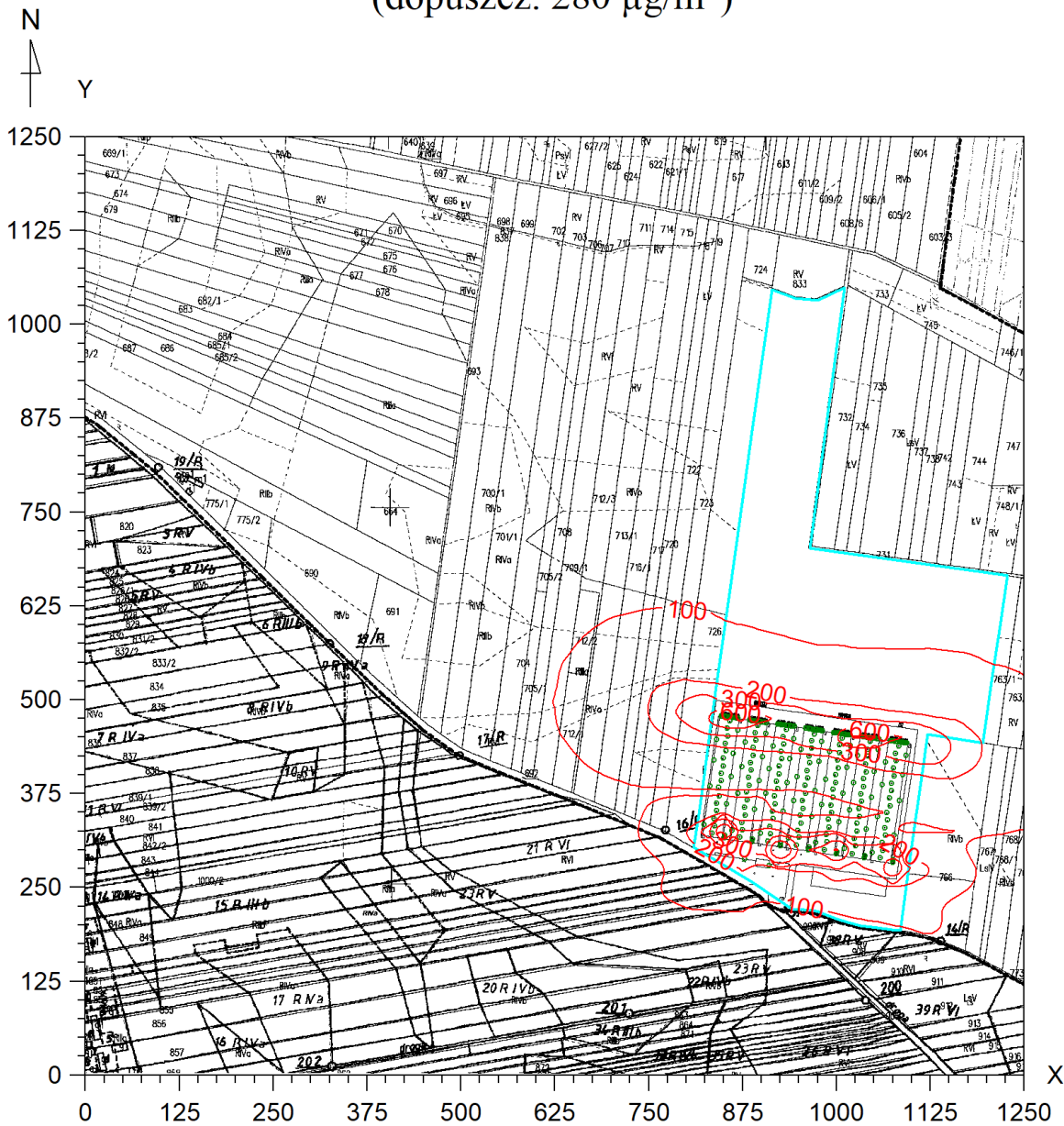
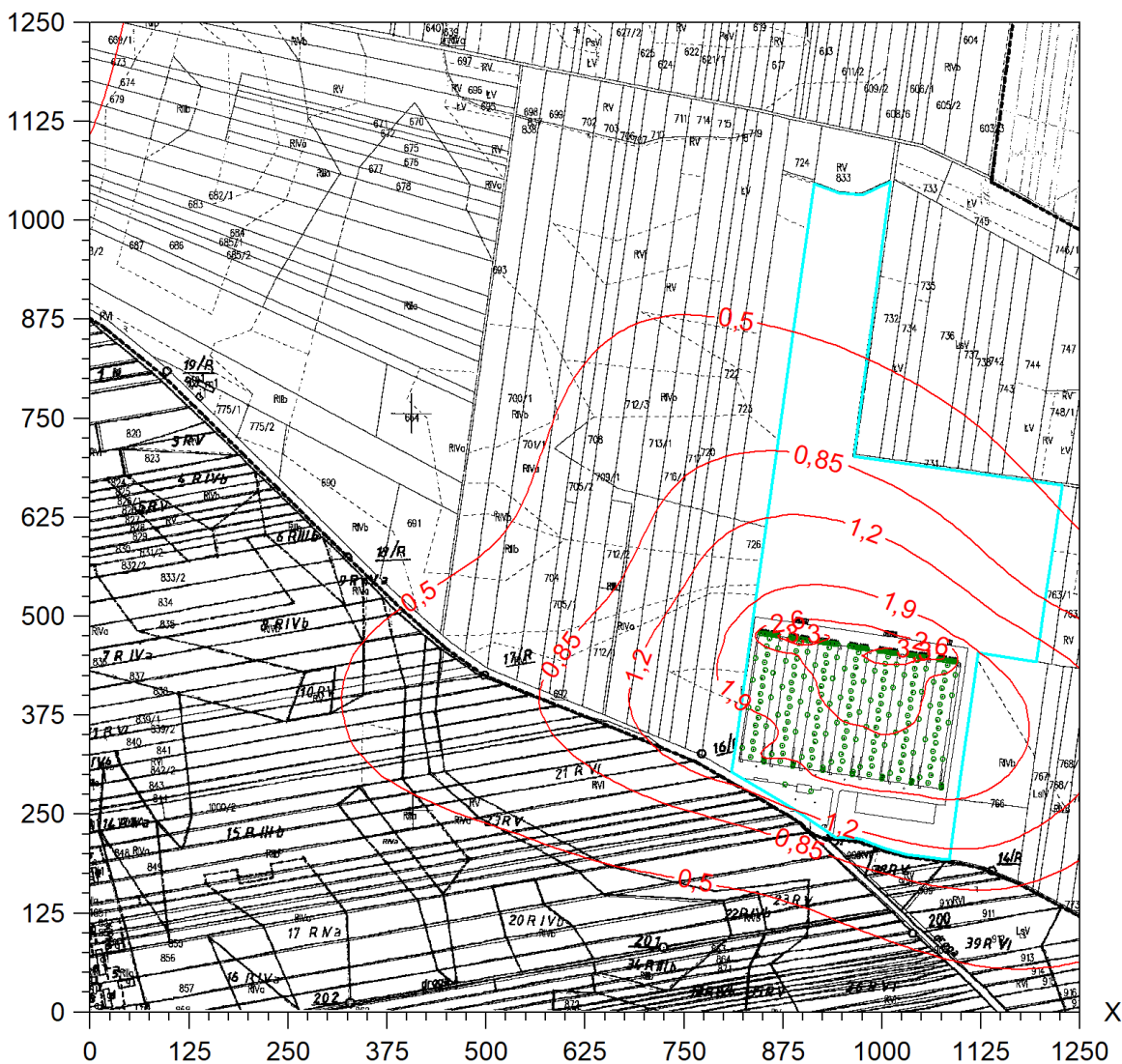
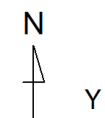


# Izolinie stężeń maksymalnych pyłu PM-10 $\mu\text{g}/\text{m}^3$ (dopuszcz. $280 \mu\text{g}/\text{m}^3$ )

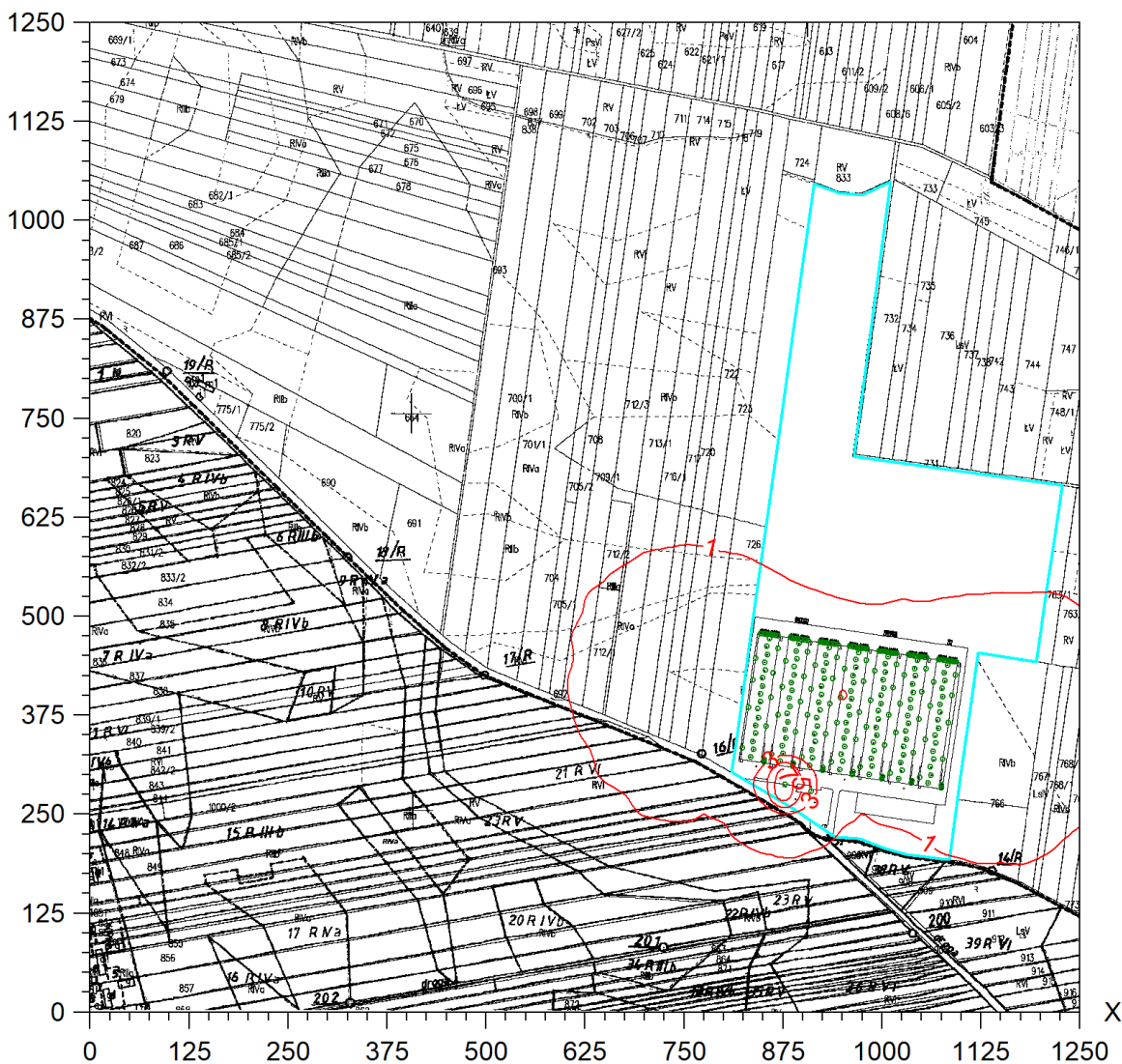
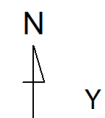




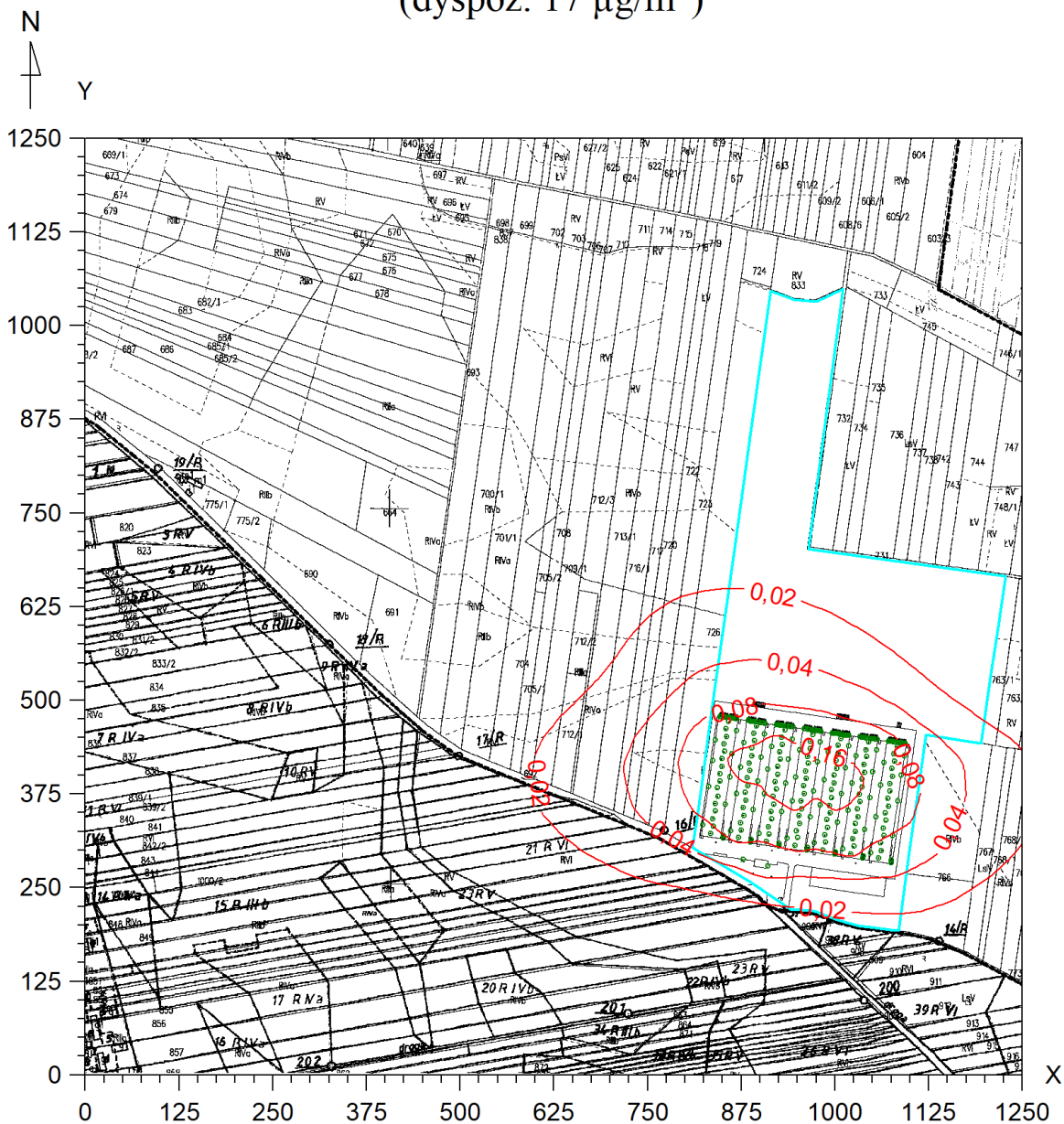
# Izolinie stężeń średnich pyłu PM-10 $\mu\text{g}/\text{m}^3$ (dyspoz. 21 $\mu\text{g}/\text{m}^3$ )



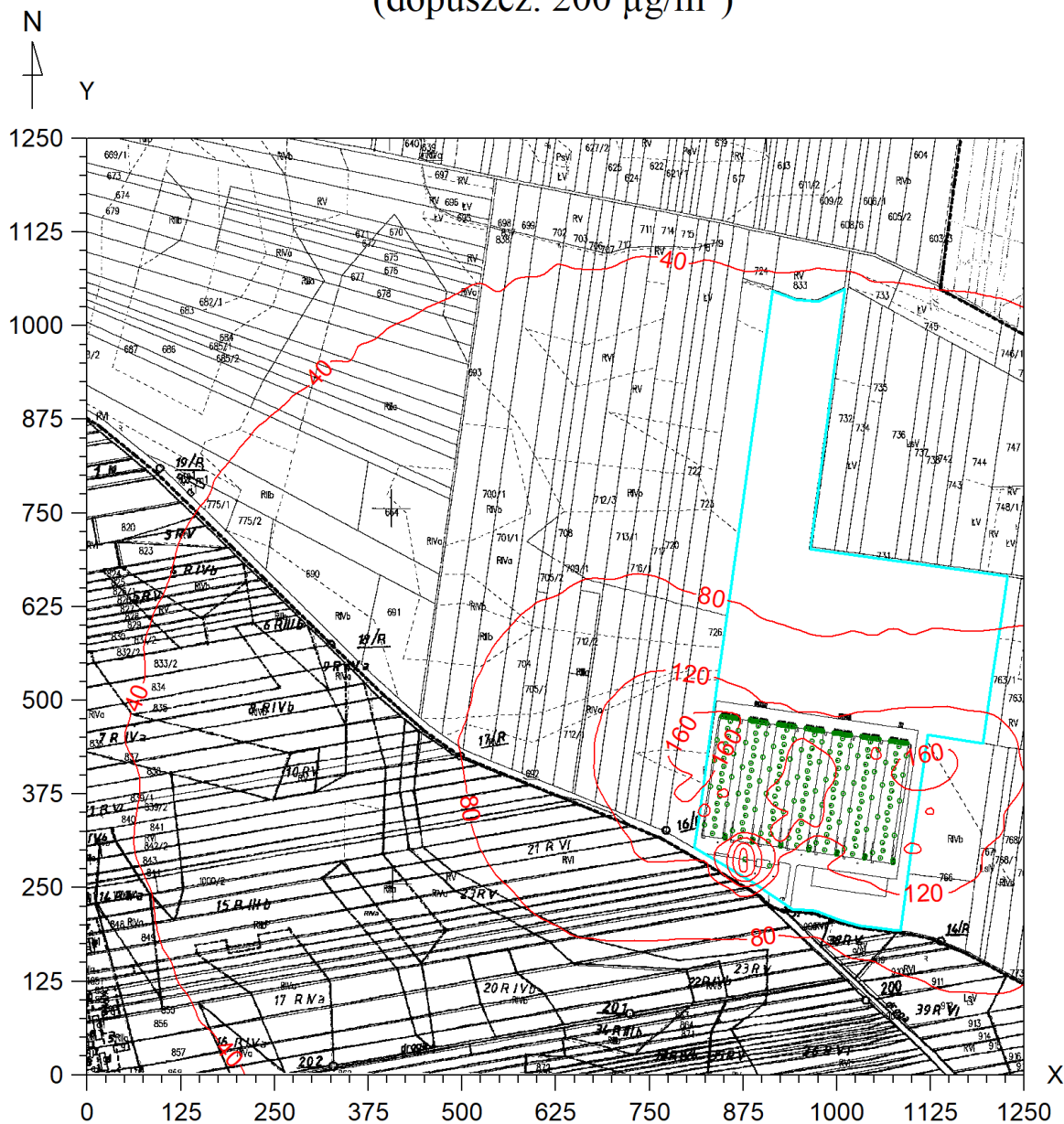
# Izolinie stężeń maksymalnych dwutlenku siarki $\mu\text{g}/\text{m}^3$ (dopuszcz. $350 \mu\text{g}/\text{m}^3$ )



# Izolinie stężeń średnich dwutlenku siarki $\mu\text{g}/\text{m}^3$ (dyspoz. $17 \mu\text{g}/\text{m}^3$ )

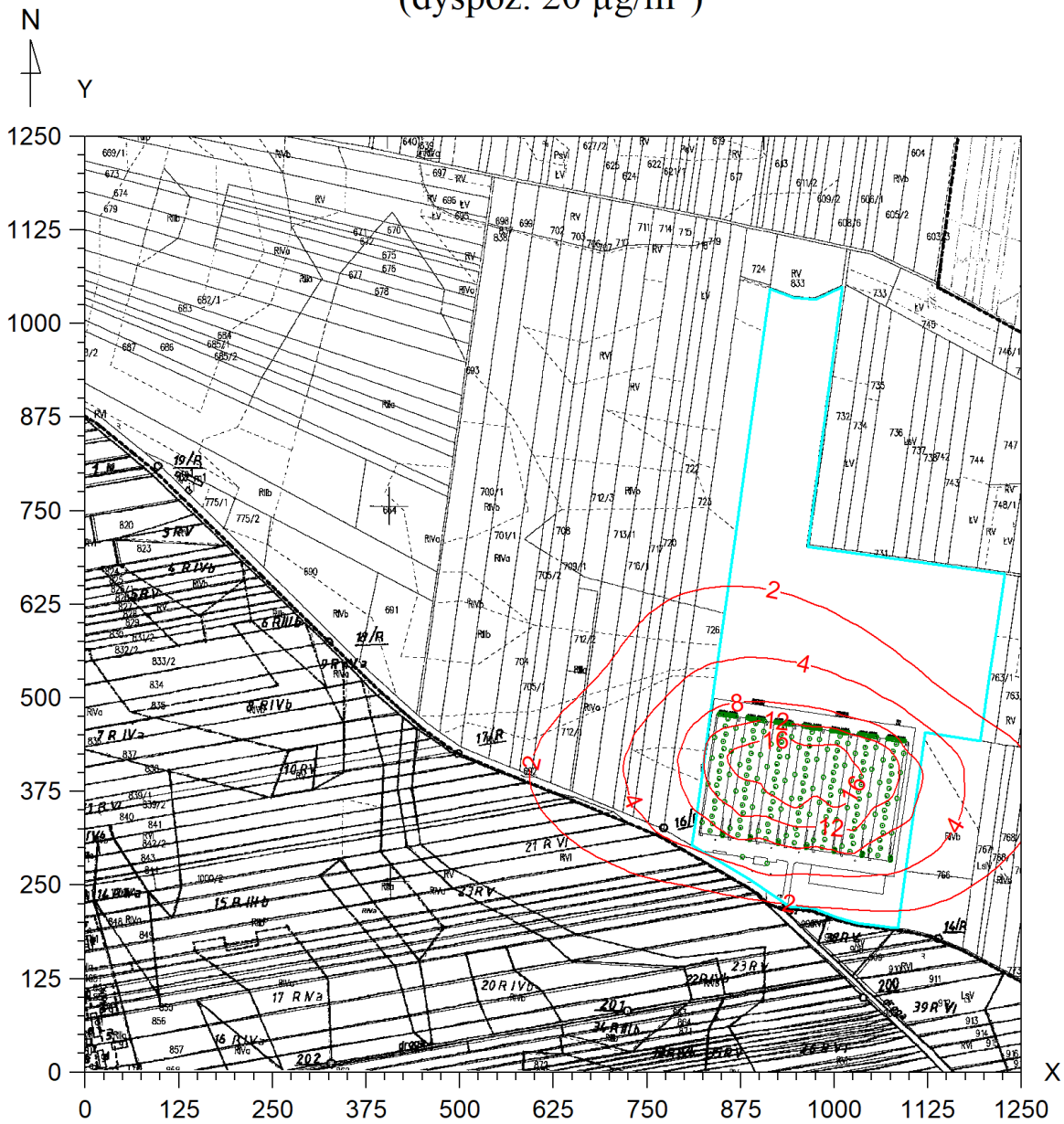


# Izolinie stężeń maksymalnych tlenków azotu $\mu\text{g}/\text{m}^3$ (dopuszcz. $200 \mu\text{g}/\text{m}^3$ )

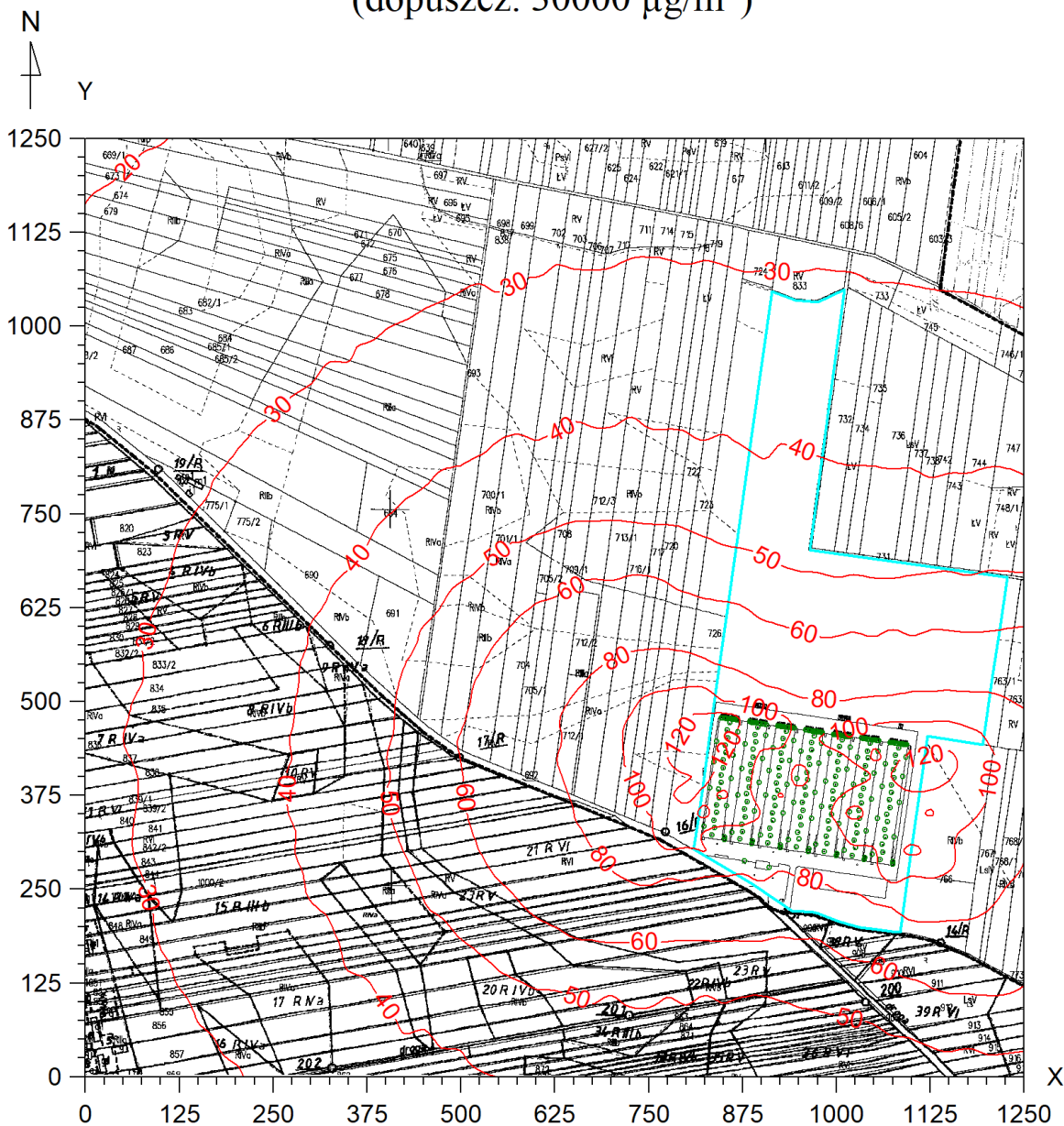




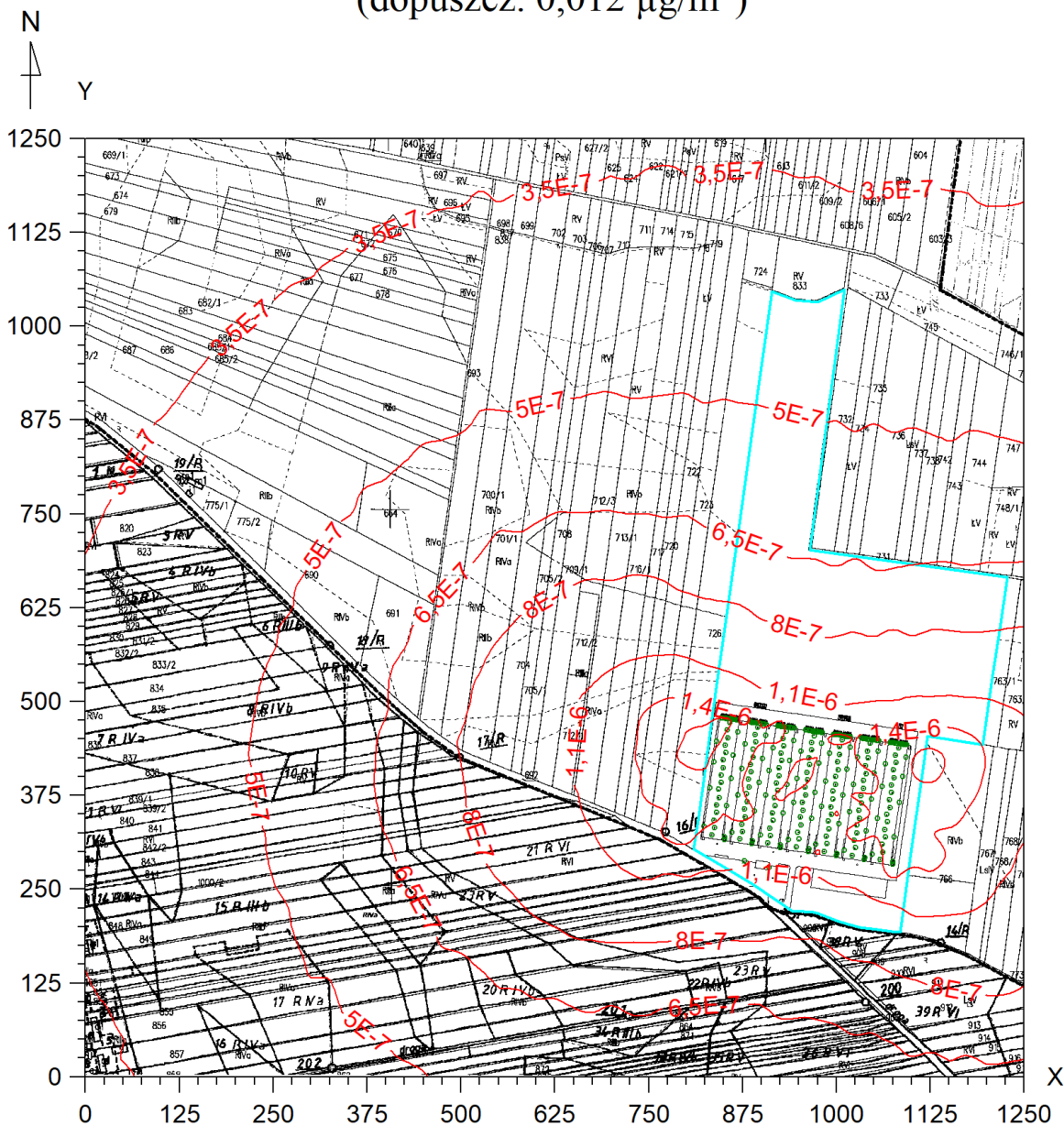
# Izolinie stężeń średnich tlenków azotu $\mu\text{g}/\text{m}^3$ (dyspoz. 20 $\mu\text{g}/\text{m}^3$ )



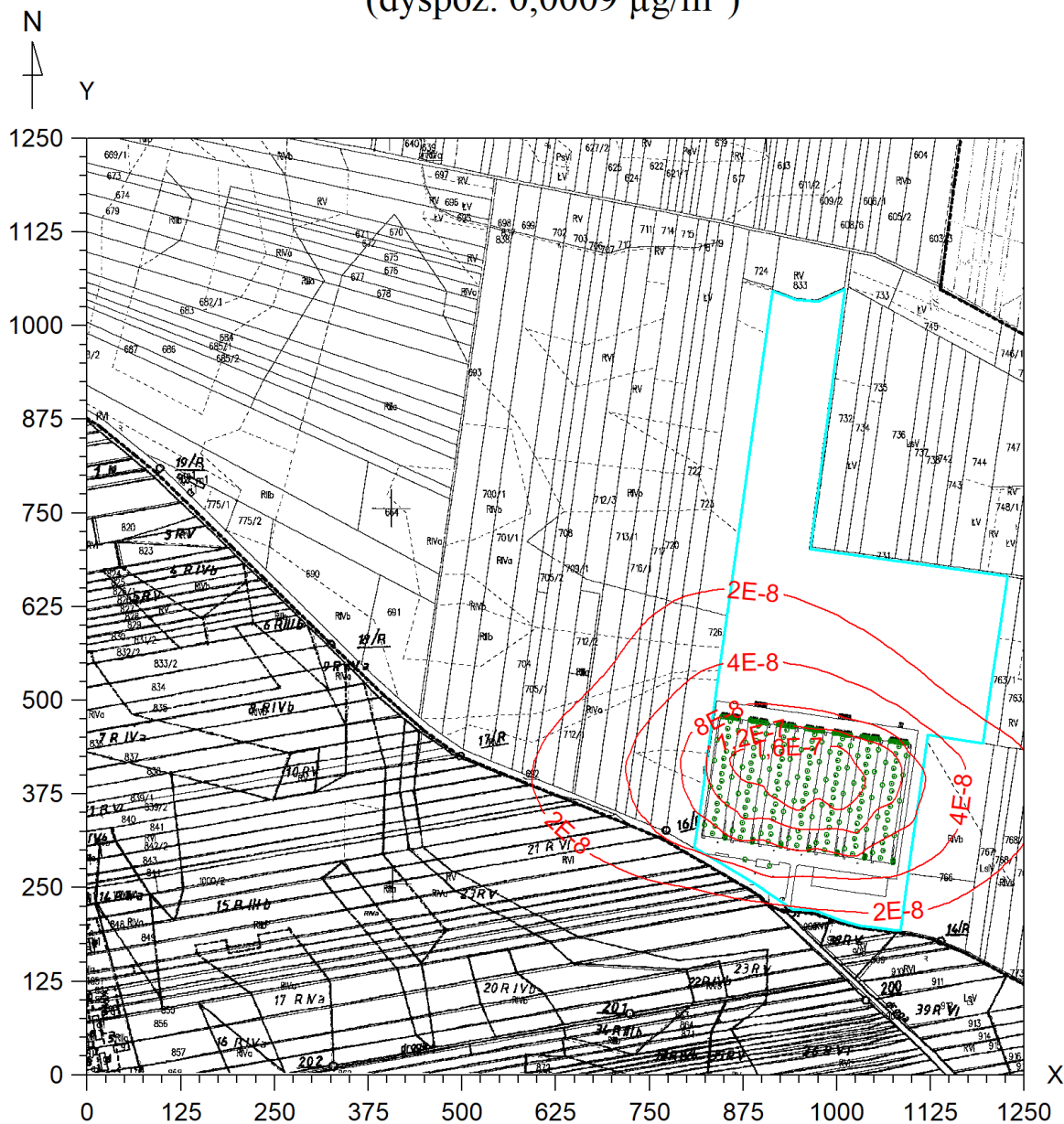
# Izolinie stężeń maksymalnych tlenku węgla $\mu\text{g}/\text{m}^3$ (dopuszcz. $30000 \mu\text{g}/\text{m}^3$ )



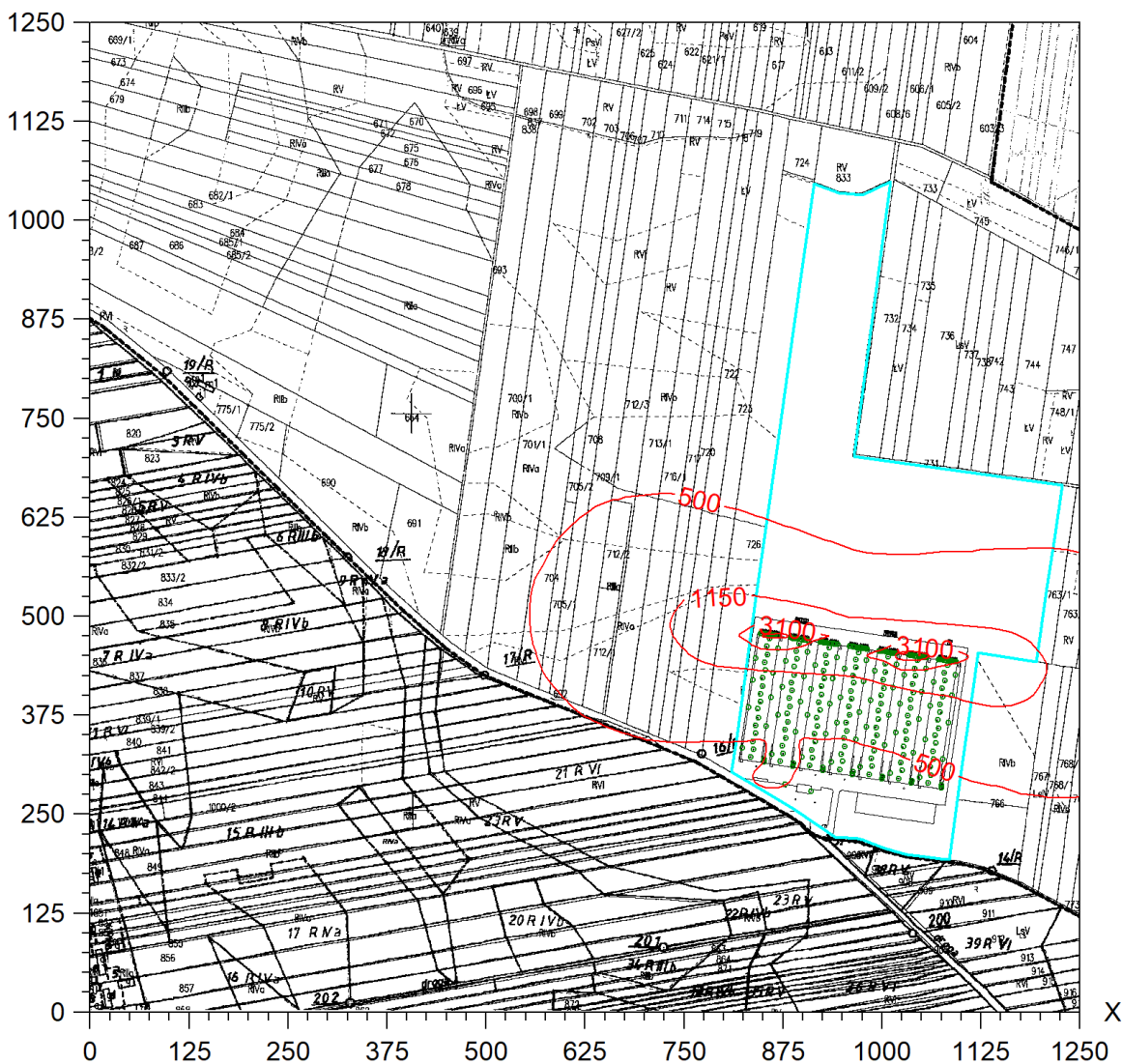
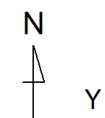
# Izolinie stężeń maksymalnych benzo/a/pirenu $\mu\text{g}/\text{m}^3$ (dopuszcz. $0,012 \mu\text{g}/\text{m}^3$ )



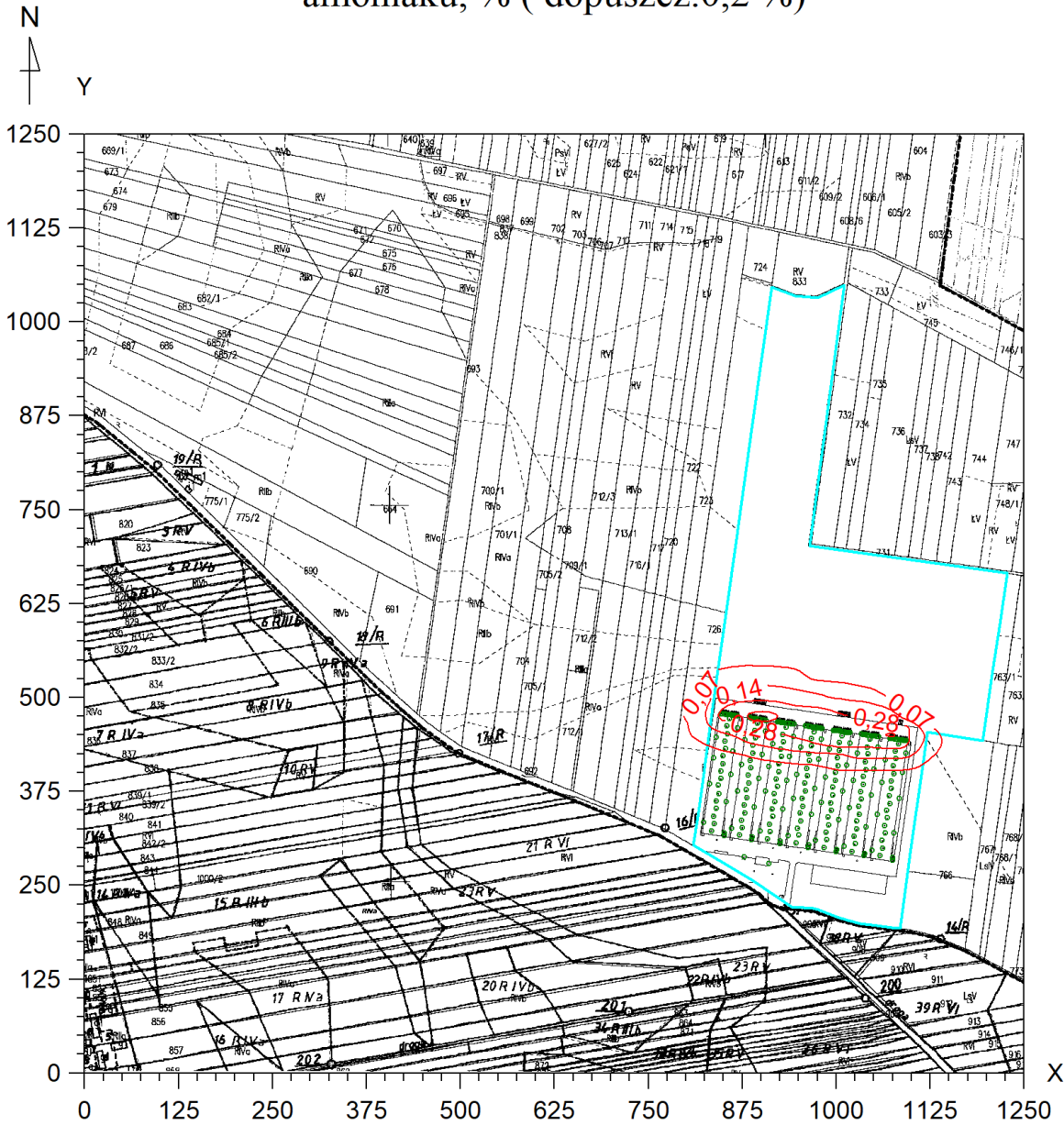
# Izolinie stężeń średnich benzo/a/pirenu $\mu\text{g}/\text{m}^3$ (dyspoz. 0,0009 $\mu\text{g}/\text{m}^3$ )



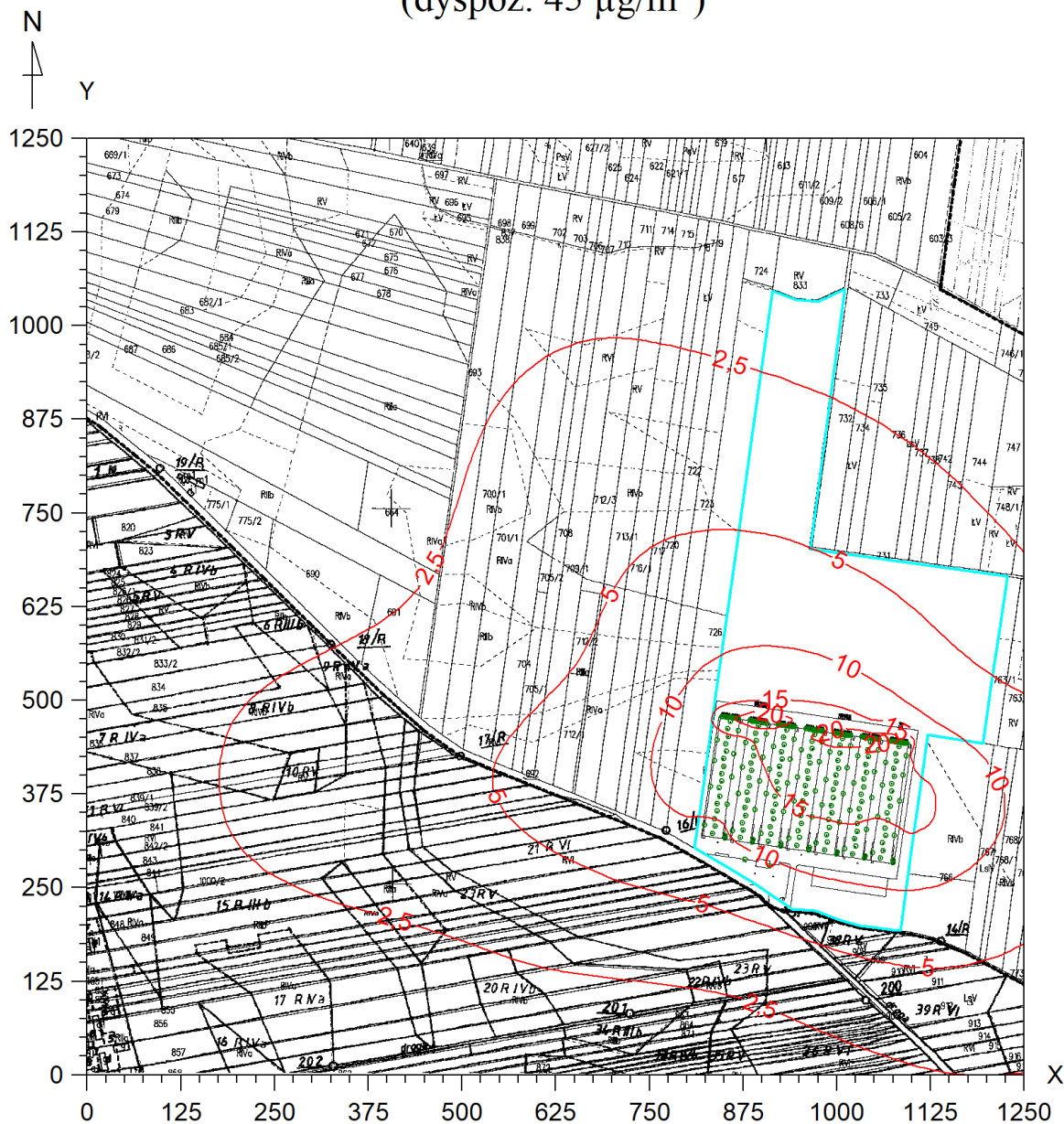
# Izolinie stężeń maksymalnych amoniaku $\mu\text{g}/\text{m}^3$ (dopuszcz. $400 \mu\text{g}/\text{m}^3$ )



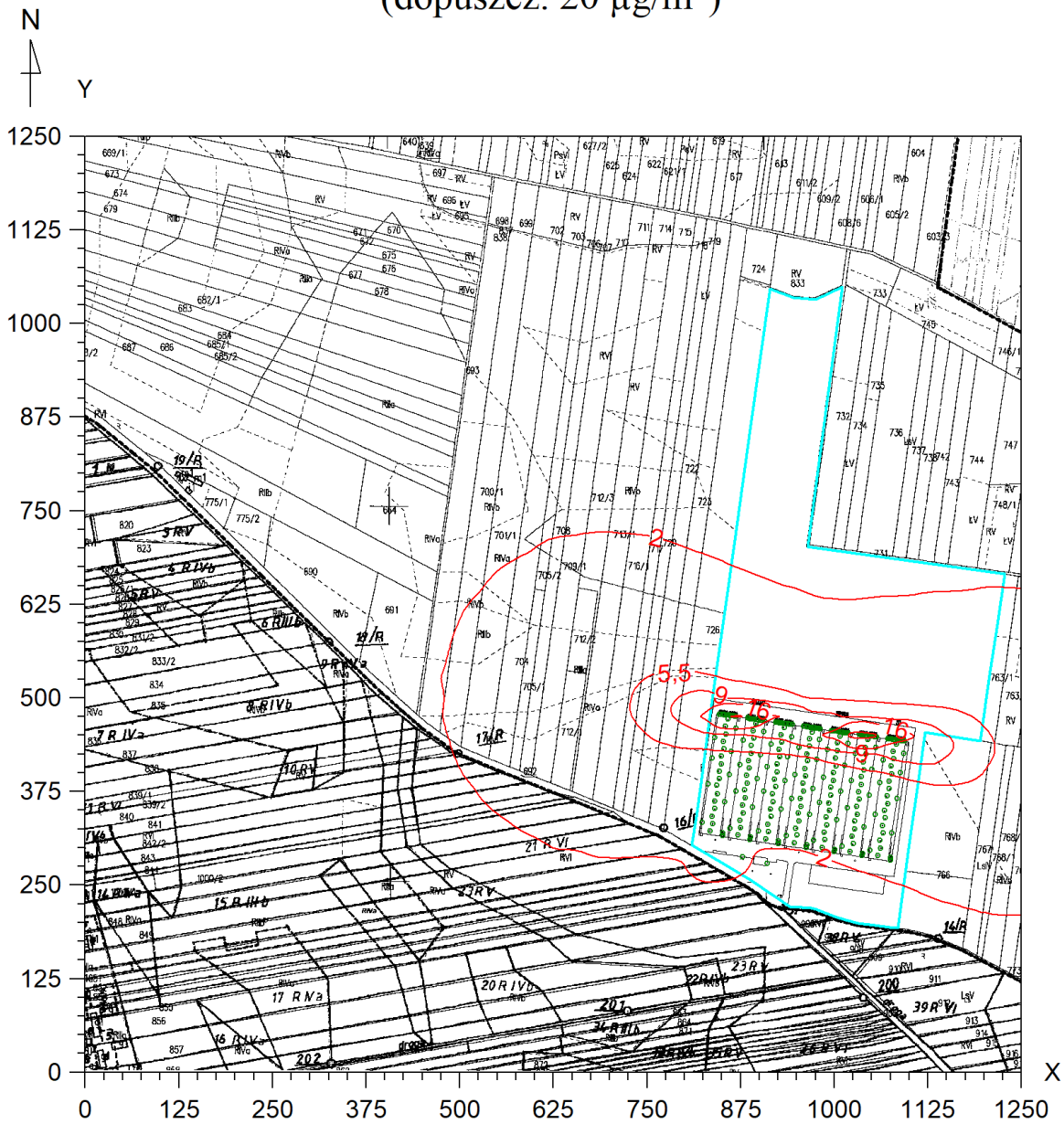
# Izolinie częstości przekroczeń stężeń jednogodzinnych $400 \mu\text{g}/\text{m}^3$ amoniaku, % (dopuszcz. 0,2 %)



# Izolinie stężeń średnich amoniaku $\mu\text{g}/\text{m}^3$ (dyspoz. $45 \mu\text{g}/\text{m}^3$ )

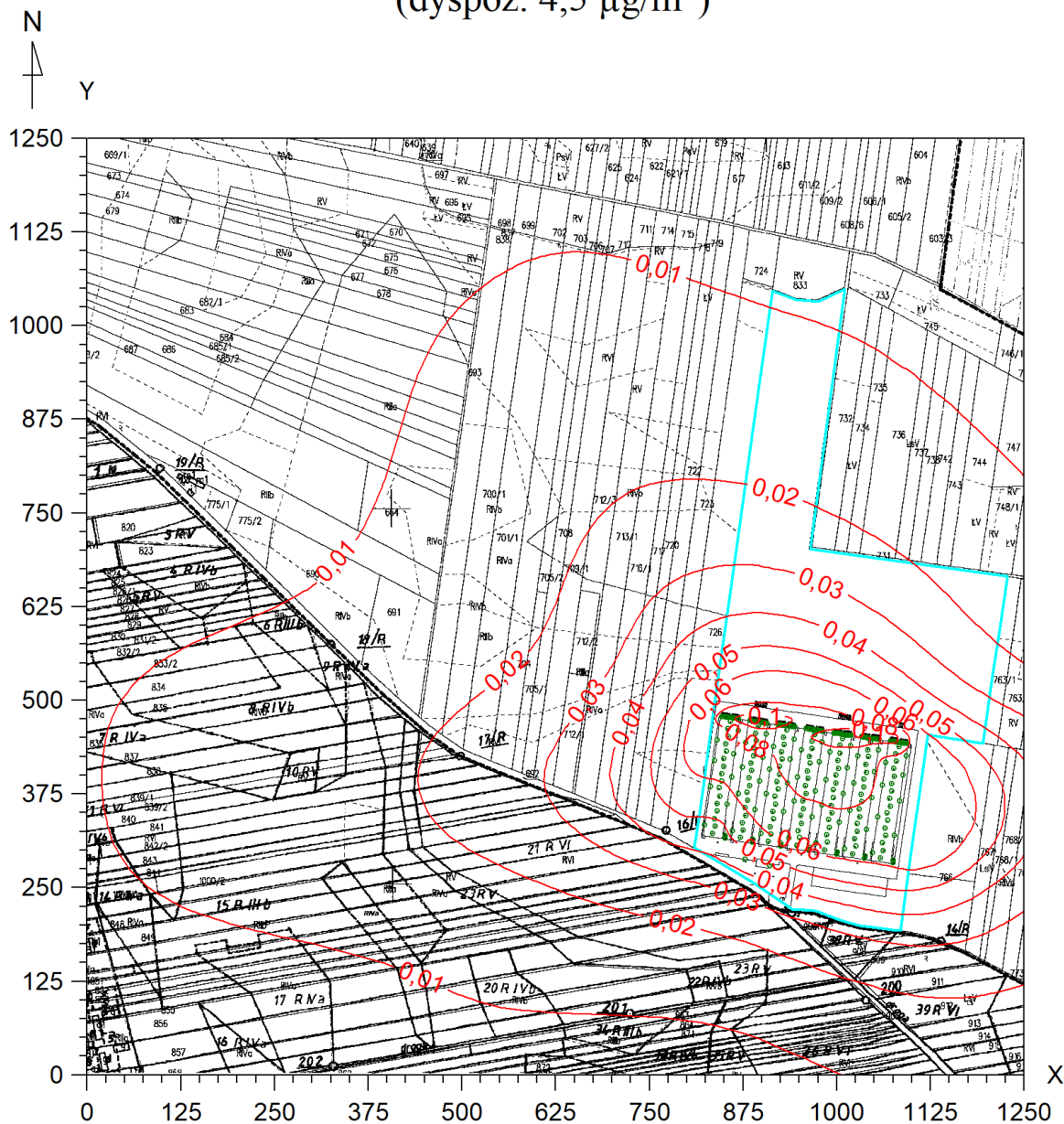


# Izolinie stężeń maksymalnych siarkowodoru $\mu\text{g}/\text{m}^3$ (dopuszcz. $20 \mu\text{g}/\text{m}^3$ )

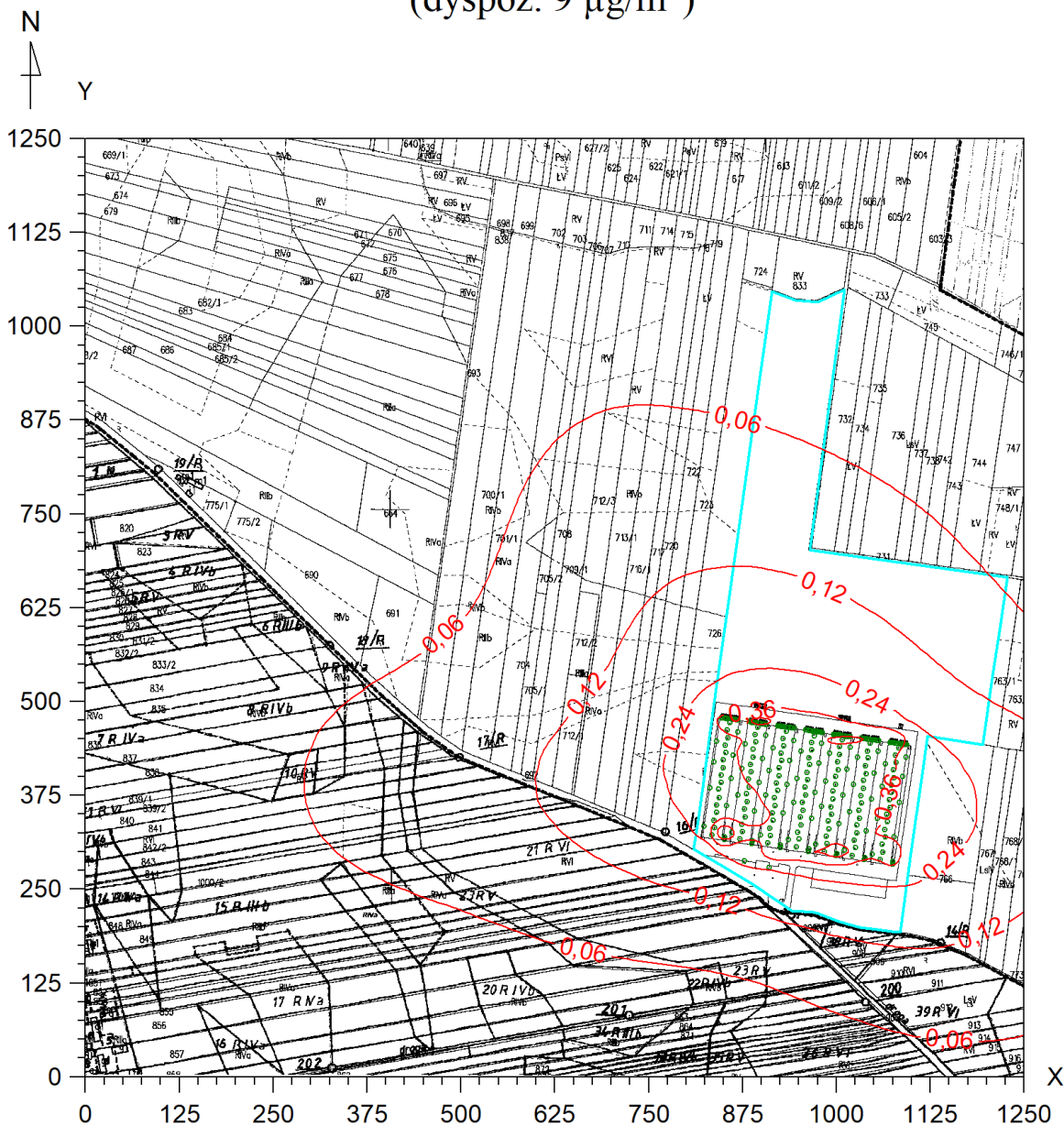




# Izolinie stężeń średnich siarkowodoru $\mu\text{g}/\text{m}^3$ (dyspoz. $4,5 \mu\text{g}/\text{m}^3$ )



# Izolinie stężeń średnich pyłu zawieszonego PM 2,5 $\mu\text{g}/\text{m}^3$ (dyspoz. 9 $\mu\text{g}/\text{m}^3$ )

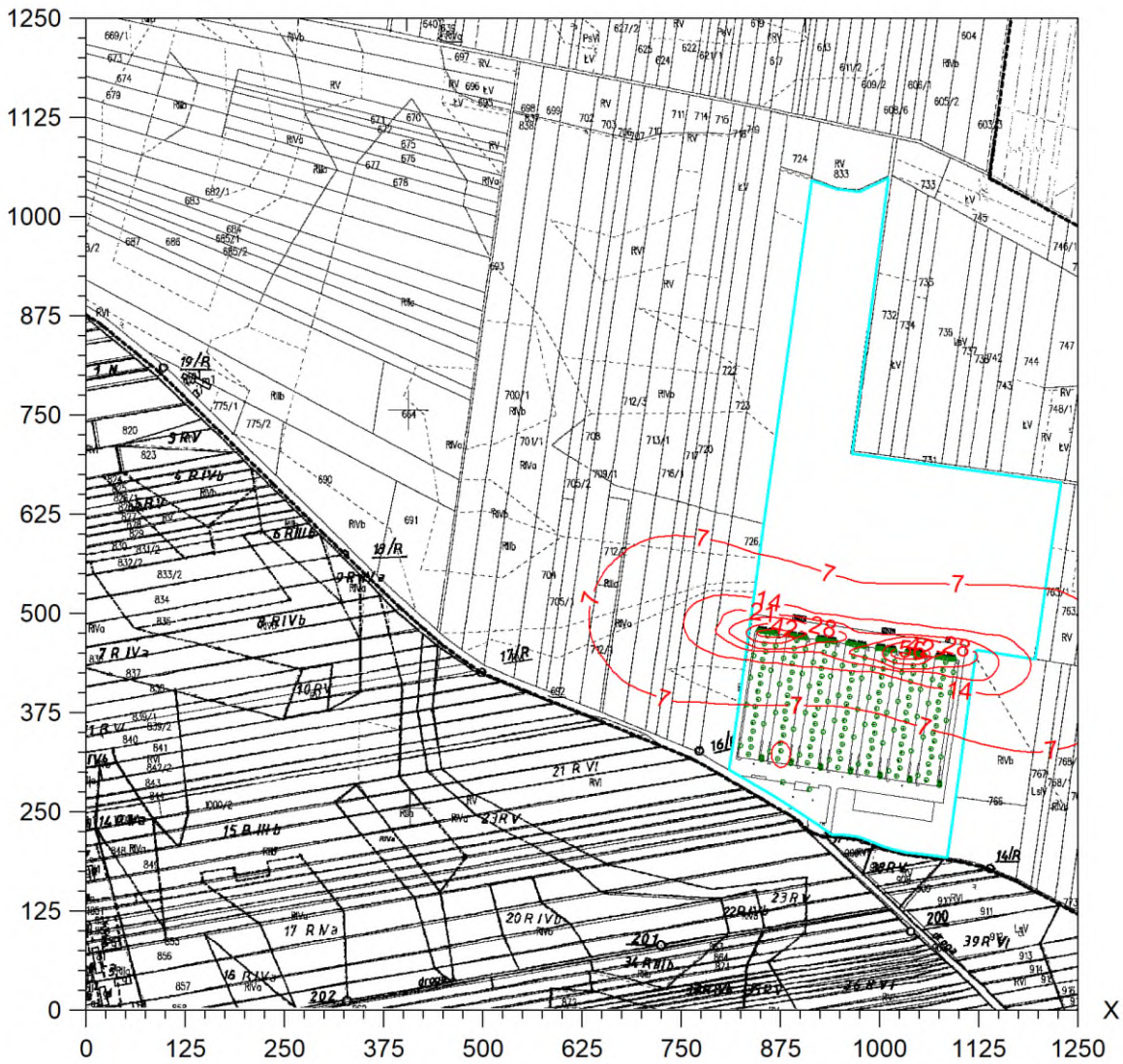


# Izolinie stężeń maksymalnych odorów $ou/m^3$

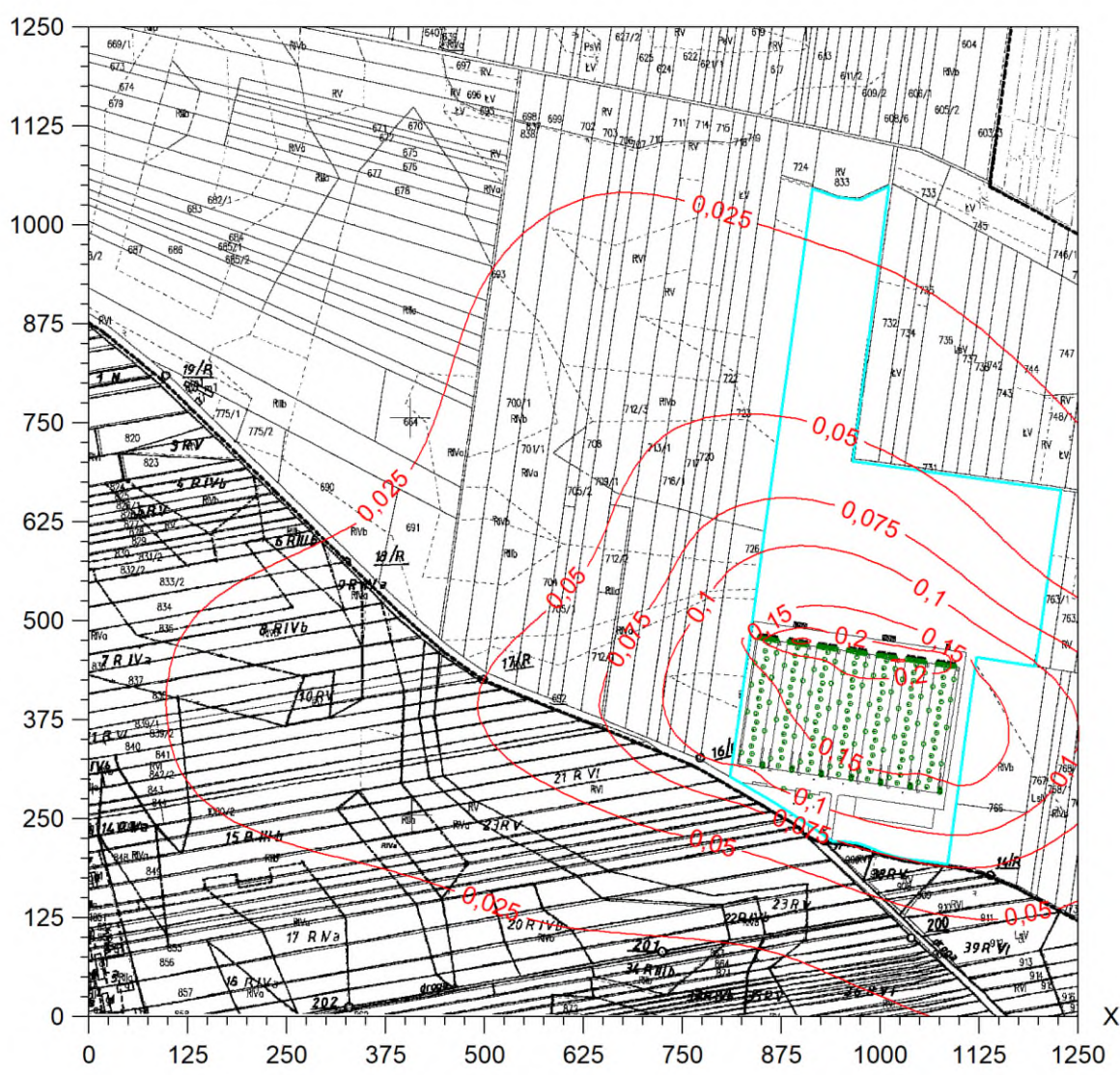
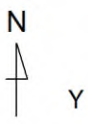
N



Y



# Izolinie stężeń średnich odorów $ou/m^3$



# Opad pyłu g/m<sup>2</sup>/rok (dyspoz. 200 g/m<sup>2</sup>/rok)

