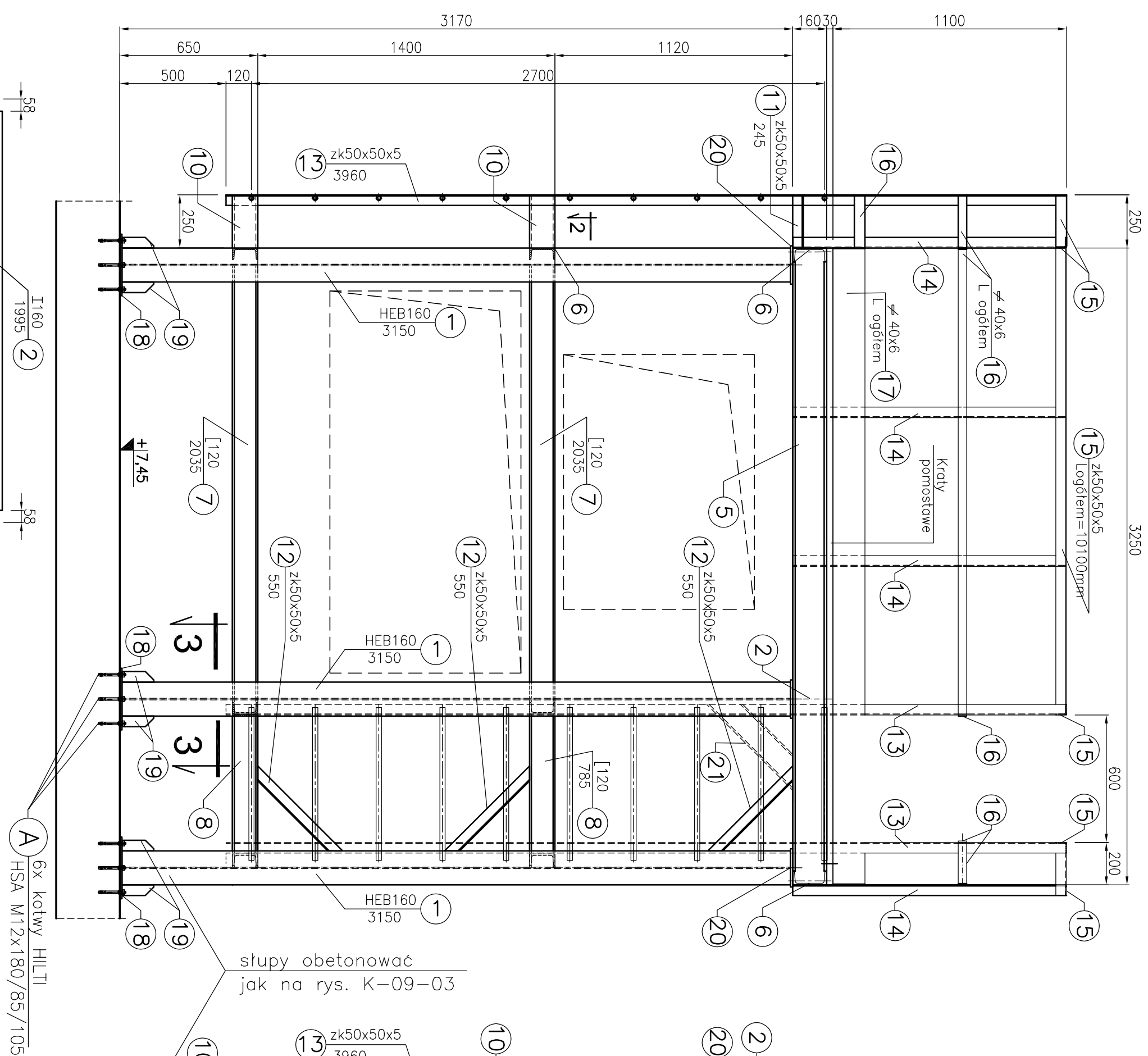


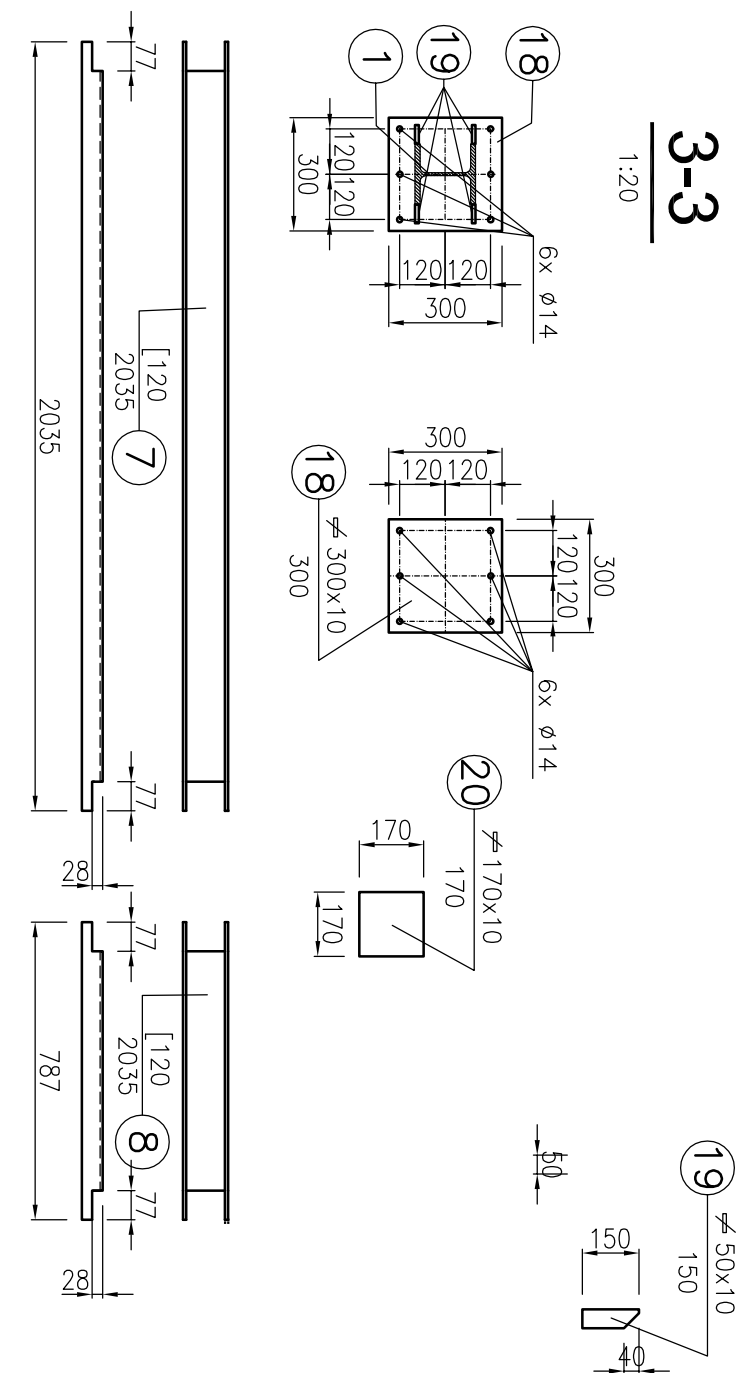
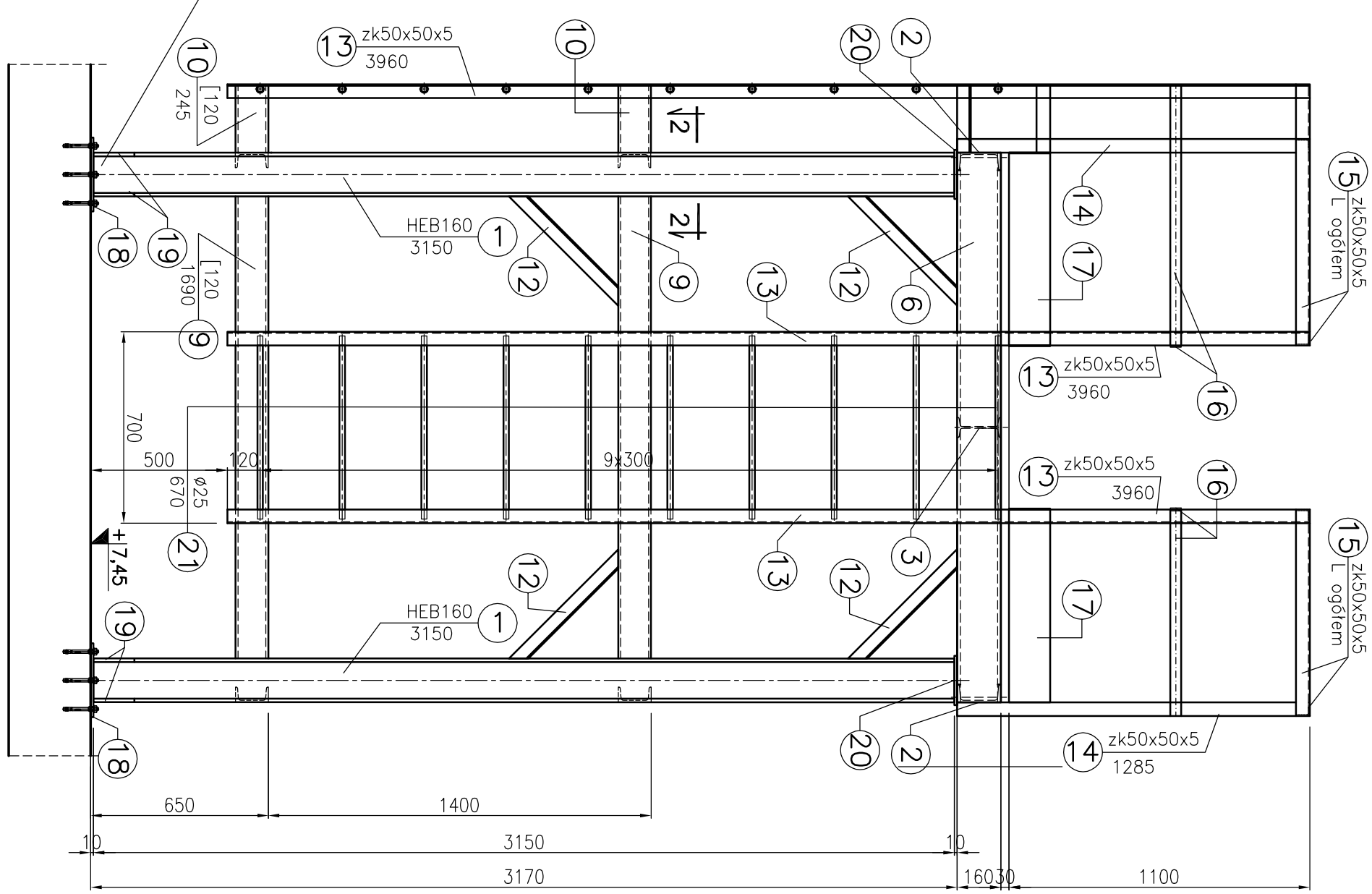
2-2

1:20



1-1

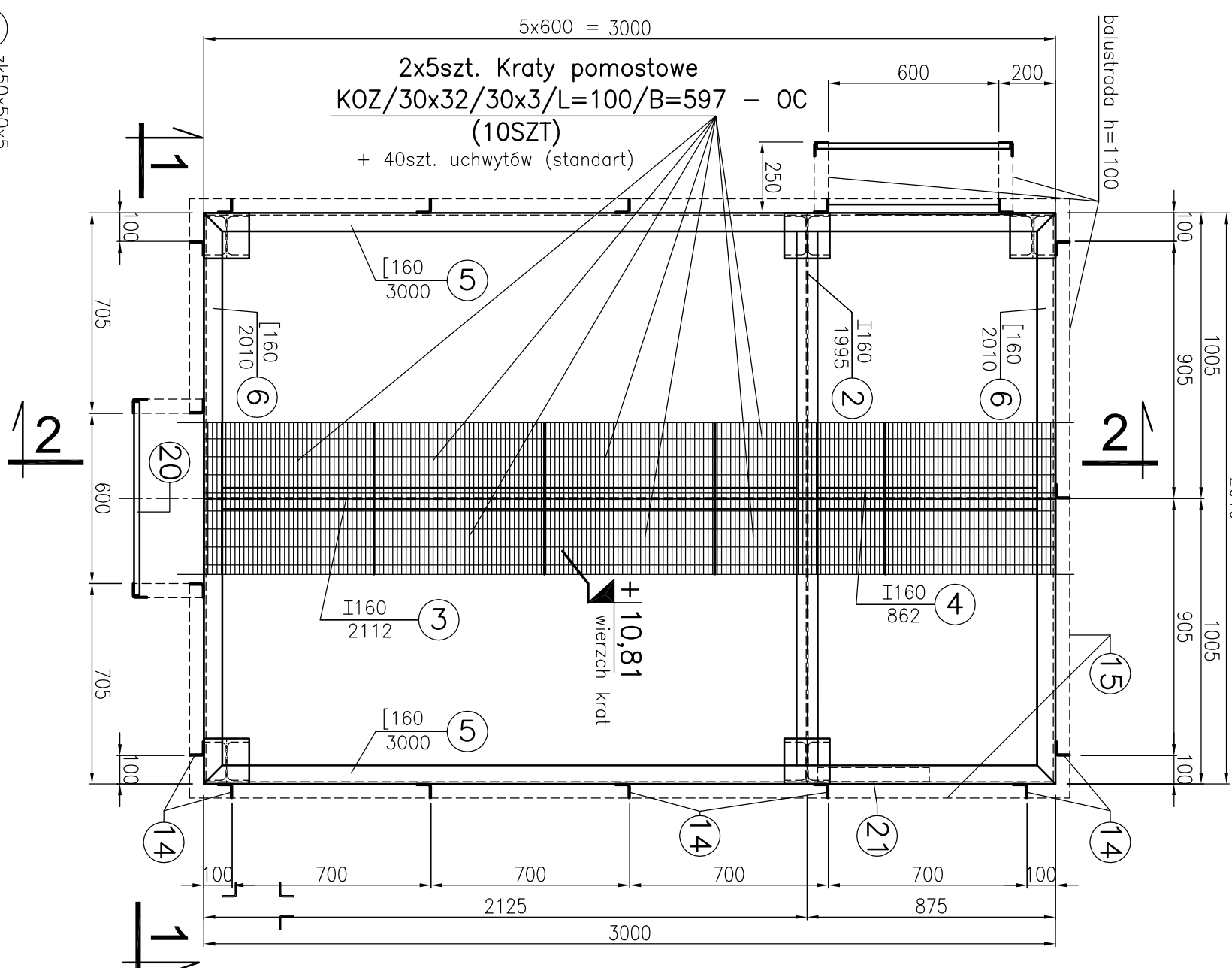
1:20



POMOST STALOWY

LOKALIZACJA WG RZUTU DACHU
- RYSUNEK ZESTAWCZY

- RYSUNEK ZESTAWCZY



Nr	Oznaczenie	Długość [mm]	Ilość szt.	Masa stali		Stal
				Jedn. [kg/m]	Całk. [kg]	
POMOST						

[illegible]

K0Z/30x32/30x3/L=100/B=597 - OC - 10 szt

- UWAGI:**
1. POZIOM $\pm 0,00 = 249,10m$ npm.
 2. RYSUNEK ZOPATRYWAC ŁĄCZENIE Z PROJEKTEM ARCHITEKTURY I POZOSTALYMI PROJEKTAMI BRANŻOWYMI.
 3. W SZCZEGÓLNOŚCI Z PROJ. INSTALACJI WENTYLACJI, (SKOORDYNOWAĆ Z MONTAŻEM URZĄDZEŃ)
 3. ZOPATRYWAC ŁĄCZENIE Z RYS.:
 - K-00-05 - RZUT DACHU - RYSUNEK ZESTAWIACY

UWAGI:

1. POZIJOM $\pm 0,00 = 249,10\text{m n.p.m.}$

2. RYŠUNEK ROZPAKRYWAC ŁĄCZNIE Z KROJEM I EW ARCHILIEK ORNAMENTY I POZOSTALYMI PROJEKTAMI PRANIŻOWYMI

W SZCZEGÓLNOŚCI Z PROJ. INSTALACJI WENTYLACJI

3. ROZPATRYWAĆ ŁĄCZNIE Z RYS.:

- K-00-05 - RZUT DACHU - RYSUNEK ZESTAWCZY

- K-00-05 - RZUT DACHU - RYSUNEK ZESTAWCZY

ŁĄCZNIKI:

<div> <div>A</div> <div> <div>kołowy HILTI</div> <div>HSA M12x180/85/105</div> </div> </div>	30 szt.
--	---------

STAL PROFLOWA, A-1 St3SX

ZABEZPIECZENIE ANI KOROZYJNE:

- Malowanie wg Opisu Technicznego.

SPÓJNY MONTAŻOWE: pachwinowe $\Delta 0.7g.min$

POMOST STALOWY (NA DACHU)

DATA WYKONANIA	OPIS PRACY	DATA WYKONANIA	POSIADANE DOKUMENTY
-	-	-	-
-	-	-	-

**BUDOWA KRYTEGO BASENU
 WE WŁOSZCZOWIE
 UL. WIŚNIOWA**

ul. Partyzantów 14, 29-100 Włoszczowa
tel. (041) 39 42 669 fax. (041) 39 42 339

A RCAD 344
PROJECT/ART
GENERAL
DESIGNER

ARCAD St. Louis, Social Media/arcadstl.com
24603 Midway Ln., Box 55
Tul., 64134-0051 • FAX 417-343-6462
E-MAIL: shirley@arcadstl.com

GOSZCZYNIE DOWIA	Grzegorz Fumalczyk	
SPEWIAŁ CIĘCZKO	Int. Ireneusz DOMAGAŁA	upr. SWK028P-DOK03

OBIEKT OBJEKT	KRYTY BASEN
BRANŻA BRANŻA	KONSTRUKCJA
TYTUŁ PROJEKTU	PROJEKT WYKONAWCZY

WZKŁAD PRZESŁANO OWERWIAJĄCY		POMOST STALOWY (NA DACHU)	
SKALA	1:20	FORMAT	A3
WZKŁAD PRZESŁANO	OWERWIAJĄCY	DATA	01.2009

	K-09-04	-
--	---------	---