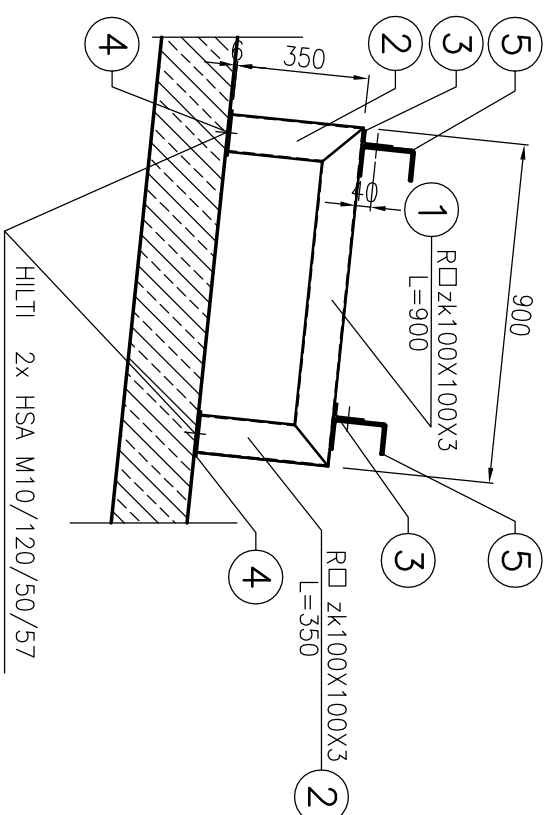
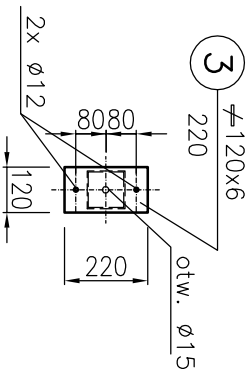
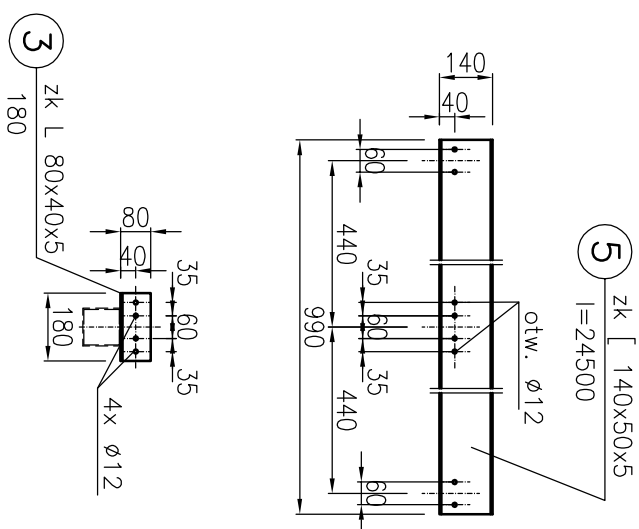


BELKA POD "SOLARY" 8szt.

1:20



PODPORY POD "SOLARY" 44szt.

w rozstawie co2435mm

- rzyt dachu- proj. architektury

1:20

(A)	kotwy HILTI HSA M10/120/50/57	176szt.
(B)	śruby M10x35 kl.4,8 nakrętki M10 kl.4,8 podkładki do śrub M12	176 szt. 176 szt. 176 szt.

ŁĄCZNIKI:

Nr	Oznaczenie	Długość [mm]	Ilość szt.	Masa stali		Stal
				Jedn. [kg/m]	Całk. [kg]	
podpory						
1	rura 100x100x4	900	1	11,51	10,36	SI3SX
2	rura 100x100x4	350	2	11,51	8,06	SI3SX
3	Zk L80x40x5	180	2	4,32	1,56	SI3SX
4	≠ 120x6	220	2	5,65	2,49	SI3SX
				Masa stali razem [kg] - 1szt.	22,46	
				Dodatek na spoiny 1,5% [kg]	0,34	
Masa stali razem ze spoinami [kg] - szt.				44	1002,94	
Ogółem Masa stali [kg] -					1002,94	
Nr	Oznaczenie	Długość [mm]	Ilość szt.	Masa stali		Stal
				Jedn. [kg/m]	Całk. [kg]	
belki						
5	za [140x50x5	24500	1	8,54	209,23	SI3SX
				Masa stali razem [kg] - 1szt.	209,23	
				Dodatek na spoiny 1,5% [kg]	3,14	
Masa stali razem ze spoinami [kg] - szt.				8	1698,95	
Ogółem Masa stali [kg] -					1698,95	

ZMIANA REVISION	OPISOWANIE ZMIAN DESCRIPTION	DATA ZMIANY DATE	PODPIIS SIGNATURE
-	-	-	-
-	-	-	-
-	-	-	-

NAZWA I ADRES INWESTYCJI PROJECT NAME AND ADDRESS			
BUDOWA KRYTEGO BASENU WE WŁOSZCZOWIE UL. WIŚNIOWA			
INWESTOR INVESTOR			
GMINA WŁOSZCZOWA ul. Partyzantów 14, 29-100 Włoszczowa tel. (041) 39 42 669 fax. (041) 39 42 339			
GENERALNY PROJEKTANT GENERAL DESIGNER			
ARCAD Sp. z o.o. Spółka komandytowo-akcyjna 25-553 Kielce, UL. Klonowa 55 TEL. /041/ 343 64 80/61; FAX /41/ 343 64 82 E-MAIL: biuro@arcad-projekty.pl			
PROJEKTOWAŁ DESIGNED	inż. Grzegorz GRZEGORZEWSKI	upr. KL-122/82	
OPRACOWAŁ DRAWN	Grzegorz Fumańczyk		
SPRAWDZIŁ CHECKED	inż. Ireneusz DOMAGAŁA	upr. SWK/0028/POOK/03	
OBIEKT OBJECT	KRYTY BASEN		
BRANŻA BRANCH	KONSTRUKCJA		
FAZA PROJEKTU STAGE	PROJEKT WYKONAWCZY		
NAZWA RYSUNKU DRAWING NAME	PODPORY POD "SOLARY" (NA DACHU)		
SKALA / SCALE	1:20	FORMAT / SIZE	DATA / DATE
			01.2009
NR PROJEKTU / PROJECT NO	NR RYS. / DRAWING NO	ZMIANA / REV	
	K-09-05	-	